

がんセンターNEWS

Aichi Cancer Center News

本年 10 月 1 日、一宮市内にがんセンター尾張診療所を開設

開設に先立って、本年9月19日、オープニングセレモニーが開設地の愛知県立循環器呼吸器病センター内で、地元の医師会長さんや県議会議員、医療関係者、県民の方々など、約170人の出席を得て開催されました。知事からは乳がん検診の拠点としたいといった旨のあいさつをいただきました。さらに、記念講演会も開催され、中日病院の森田孝子乳腺科部長が「みんなで構築しよう！愛知県の有効な乳がん検診システム」を、当がんセンター中央病院の岩田広治乳腺科部長が「乳がんの早期診断と治療」をテーマに講演されました。

さて、この尾張診療所ではありますが、がんセンター中央病院の全面的支援の下、乳がんの専門医により、マンモグラフィ（乳房X線撮影装置）や超音波診断装置など、最新の検査機器を用いた精度の高い乳がん検診を実施することとしています。また、近年の抗がん剤の進歩により、がんセンター中央病院で行っている外来での化学療法が急速に増加している現状に対応するため、主に尾張西部地域在住のがんセンター中央病院の患者さんで、症状が安定している方などを対象に、通院の利便性の向上のため、外来化学療法を実施する予定です。今後、施設整備などの準備を整えた上で、来年4月の実施を目途としています。

なお、当面は乳がんの精密検査を中心に、1次検診を実施している医療機関との連携を深めながら、検診の受診率の向上に貢献するとともに、県民の方々の健康と安心な暮らしを守るよう力を尽くしてまいります。

（予約は検診希望日の前々日の午後4時まで受付）

がんセンター尾張診療所の乳がん精密健診のご案内

《検診日時》

月・水・木曜日（祝日、年末年始を除く）
午前10時～12時、午後1時～4時30分

《予約方法》

電話受付 月～金曜日（祝日、年末年始を除く）
午前8時30分～午後5時
（予約は検診希望日の前々日の午後4時まで受付）

《連絡先》

愛知県がんセンター尾張診療所 総合受付
電話番号 0586-45-4888
F A X 0586-45-3203
所在地 一宮市大和町荊安賀2135番地

平成 22 年度 愛知県がんセンター公開講座「がん—予防から治療まで—」

開催日時	テーマ	会場
10月21日(木) 14:00～16:00	講演「がん化学療法の新しい展開」	愛知県がんセンター内 国際医学交流センター

問合先 愛知県がんセンター運用部管理課 公開講座係

電話(直通) 052-764-2904

ホームページ <http://www.pref.aichi.jp/cancer-center/>

がんの流行はなぜ起きる？

研究所からの報告

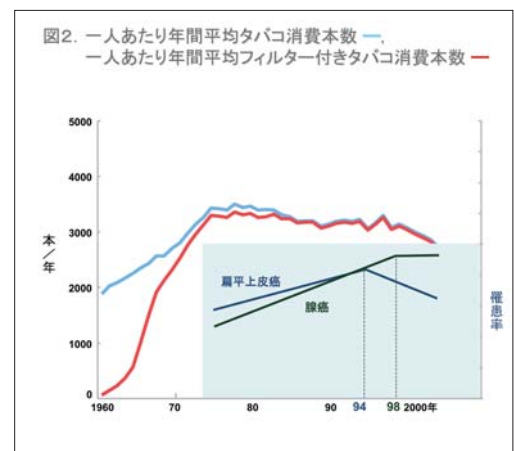
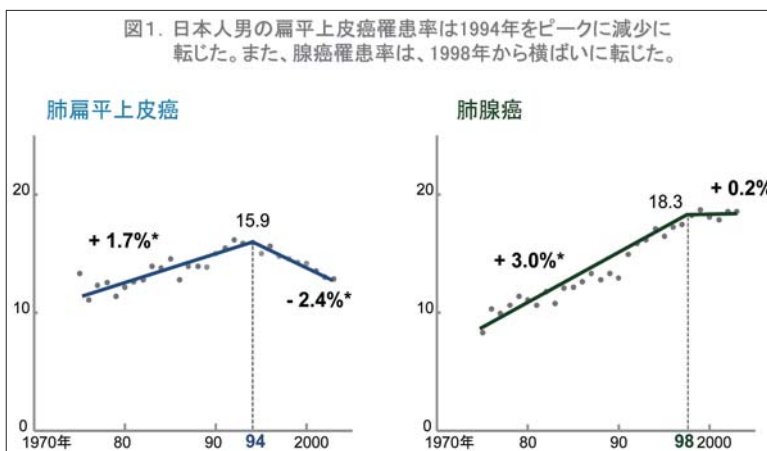
— 疫学・予防部 — 田中 英夫

疫学・予防部では、がんの発生やがんの予防に関する要因の特定を、ヒト集団を対象とした疫学という研究手段により、精力的に取り組んでいます。また、がんの発生・死亡・予後に関する情報を愛知県全域で収集・分析し、がんの流行パターンとそれを引き起こす要因を調べています。

今回ご紹介するのは、1975年から30年間の日本人男性の肺がんの年間発生率と、国内の1人あたりの年間タバコ消費本数との関係を調べた結果です。肺がんの中で気管支の太い場所にできやすい扁平上皮がんは、フィルター無しのタバコの消費量に約20年のタイムラグを置いて、また、気管支の末端の場所にできやすい腺がんは、フィルター付きタバコの消費量に約30年のタイムラグを置いて、それぞれ流行していたことがわかりました（図1と図2）。これらの観察結果から、タバコの消費量を減らすことは時間はかかりますが、肺がんを予防する確実な対策であることが確認できました。



疫学・予防部長
田中 英夫



スタッフの紹介

看護部

「摂食・嚥下障害看護認定看護師による嚥下外来」



摂食・嚥下障害看護認定看護師：青山寿昭

摂食・嚥下障害とは「食べる機能」の障害のことで、口に食べ物を入れて、噛んで、飲み込むという一連の動作がスムーズに行えなくなる障害です。

当院では、退院後も障害により「食べる」事に不安がある人に対して、摂食・嚥下障害看護認定看護師が専門的な立場から栄養・嚥下指導を行ない、楽しく安全に食べることができるようお手伝いしています。食べることは栄養補給であると同時に楽しみです。「いつまでもおいしく食べたい」という願いを叶えるために努力しています。

中央病院からの報告

軟部肉腫に対する追加広範切除術と再発広範切除術

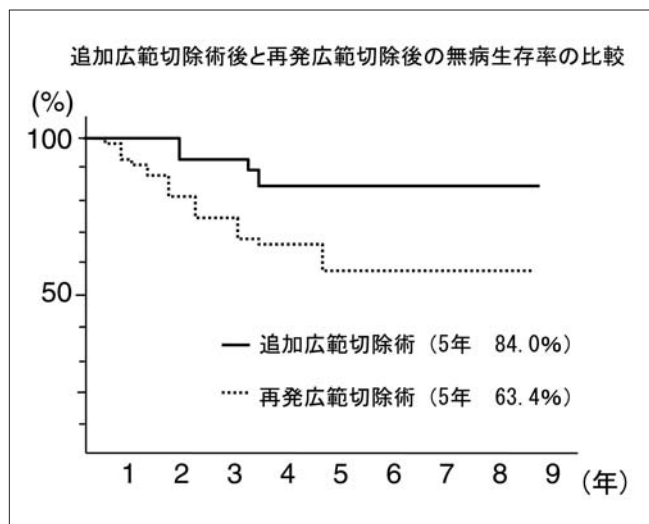
— 整形外科部 — 杉浦 英志



整形外科部長
杉浦 英志

軟部肉腫に対して単純切除術のみを行った場合、80-90%に局所再発をきたすとされていますが、初回手術後、早期に追加の手術を行うこと（追加広範切除術）で、局所再発率を10%にまで減少させることができます。一方、すでに再発をきたしてしまった場合には再発を繰り返すごとにその予後が悪くなるとされています。再発をきたしてから当院に紹介された軟部肉腫に対して調査しましたところ、紹介される前に、他の病院で平均3回の手術がすでに行われていました。なかには6回の手術が行われていたケースもあります。このよう

な例では再発によって大切な神経や血管にまで腫瘍の浸潤が進行し、やむなく手や足を切断せざるを得なくなってしまうケースもあります。再発した症例に対して広範切除術（再発広範切除術）を行っても20%に再々発をきたしており、このようにいったん再発すると初回手術に比べ、再手術を行うことが大変難しくなります。このため初回手術において単純切除術が行われてしまった場合には、再発するまで待機するべきではなく、早期に再手術を行う事が、更なる再発を防ぐ意味で重要です。



◆ 診察医の紹介 ~ 消化器内科部 ~

内視鏡部と共に食物の消化吸収にかかわる臓器（食道、胃、小・大腸、肝胆膵）に発生するがんの診断と治療を専門に行っています。正確な診断なくして最適な治療は行えないことから、高度の診断技術と最新の医療機器を用いてレベルの高い診断を行っています。消化器内科部は外科手術以外の治療を担当しており、内視鏡治療や抗がん剤を用いて、効果が高く苦痛の少ない治療を実践しております。私たちは、患者さんにやさしい治療を目指して、診療を行っております。



脇岡 範医師 山雄 健次部長 原 和生医師
 澤木 明医師 水野 伸匡医師

主な診療案内

平成22年10月1日現在の中央病院外来診療担当一覧です。

受付時間：午前8時30分から午前11時30分まで

(自動再来受付機) 午前8時から午前11時30分まで

診療科	月	火	水	木	金
総合初診	波多野	樋田	山雄	森島	丹羽
消化器内科	山雄(初診) 田近・河合・原	山雄(初診) 水野(伸)・河合 澤木	山雄(初診) 澤木・原・近藤	澤木(初診)・丹羽 脇岡・赤羽・佐伯	丹羽(初診) 田近・水野(伸)
呼吸器内科	吉田(公)(初診) 堀尾(芳)	樋田(初診) 吉田(公)(再診) 朴(将)(初診・再診)	清水(淳)(初診) 樋田(再診)	堀尾(芳)(初診) 清水(淳)(再診) 朴(将)(初診・再診)	(交代制) 樋田・堀尾(芳)・吉田(公) 清水(淳)・朴(将)(初診)
循環器	波多野			波多野	
血液・細胞療法	山本(初診) 田地(再診)	森島(初診・再診) 山本(再診)・大野(随時) 小野田(再診)	田地・牛島(再診) 森島(初診・再診)	森島(初診・再診) 山本(再診)	田地(初診) 小野田(再診)
薬物療法	室・設楽	宇良・高張・横田	室・高張(予約のみ)・設楽	宇良・近藤(千)・横田	室・高張・設楽・横田
頭頸部外科	長谷川・花井		長谷川 兵藤(午前のみ)	小澤 平川(第1・3予約のみ) 花井(第2・4予約のみ)	平川
形成外科	兵藤・神山		兵藤	兵藤	
胸部外科	安部	光富(予約のみ) 福井	伊藤(志)	光富・波戸岡	光富・伊藤(志) 篠田・波戸岡
乳腺科	藤田(初診)・服部(再診) 林(裕)(再診)	岩田(再診)・服部(再診) 藤田(再診)	岩田(再診)・林(裕)(初診) 堀尾(再診)	岩田(再診)・林(裕)(再診) 藤田(再診)	服部(再診)・岩田(初診) 堀尾(再診)・藤田(再診)
消化器外科	小森(康司) 伊藤(誠)(第1・3・5) 加藤(知)・三澤(第2・4)	金光・三澤 千田(皮膚科診察室)	小森(康司) 伊藤(友) 清水(泰)・二村	佐野・伊藤(誠) 石黒	(予約のみ)
整形外科	杉浦・山田	杉浦	山田		杉浦・山田
泌尿器科	林(宣)(初診)・小倉 脇田(予約のみ)		小倉(初診)・脇田		林(宣)・脇田(初診) 小倉(予約のみ)
婦人科	吉田(憲)(初診)	中西(初診) 吉田(憲)(初診) 河合(要)(初診)	河合(要)(初診)	中西(初診) 吉田(憲) 河合(要)(初診)	中西(初診)
放射線診断部	稲葉(初診)・金本		稲葉(初診)・山浦	佐藤	稲葉(初診)・加藤
放射線治療部	古平(初診)・富田(再診) 古谷(再診)	古谷(初診)・古平(再診) 立花(再診)	立花(初診)・古平(再) 古谷(再診)・富田(再診)	古平(初診)・富田(再診) 古谷(再診)	富田(初診)・古平(再診) 立花(再診)・古谷(再診)
専門外来	リンパ浮腫外来 兵藤(伊)(第2・4)		ペインクリニック 木村(午後のみ)	禁煙外来(予約のみ) 尾瀬・川北・田中 伊藤(秀)	リンパ浮腫外来 岩田(博)(第1) 平井(正)(第2・4)

※ 医師名の後の数字は、月の週を表します。 ※ 変更(休診)等がございますので、お電話でご確認ください。
 ※ 再診予約制：診察券をお持ちの方は、診察予約をしてください。 052-764-2911(直通) 午前9時～午後5時(土・日・祝・年末年始除く)

交通のご案内

地下鉄利用：「自由ヶ丘」②番出口から 徒歩7分

- ◎名古屋・栄から 所要時間：名古屋から約30分
東山線「藤ヶ丘」行き乗車、「本山」乗り換え、
名城線「左回り」乗車、「自由ヶ丘」下車。
- ◎金山・栄・大曽根から 所要時間：金山から約35分
名城線乗車、「自由ヶ丘」下車。

市バス利用：「千種台中学校」下車 徒歩4分

- ◎名古屋駅から 所要時間：名古屋駅から約40分
基幹2系統「光ヶ丘」または「猪高車庫」行き乗車、
「千種台中学校」下車。
- ◎星ヶ丘から 所要時間：星ヶ丘から約20分
星丘11系統「地下鉄自由ヶ丘」行き乗車、
「千種台中学校」下車。