

がんセンターNEWS

Aichi Cancer Center News

第29号

平成21年7月1日発行

発行

愛知県がんセンター

Tel. 052-762-6111(代)

「相談支援室のご利用について」

相談支援室 主査 大橋信彦

当センターの「相談支援室」は平成19年4月に開設し、2年余りが経過しました。それ以前は、医療ソーシャルワーカー1人で入院中の患者さんを中心に対応していましたが、「相談支援室」が認知されるようになり、外来の患者さんや地域のみなさんからのご相談も着実に増えています。

ご質問の中には専門的な内容もあり、時間をいただいで調べた後に回答することもしばしばあります。主に看護師2名と医療ソーシャルワーカー2名で対応していますが、内容により専門看護師が対応することもあります。

なお、一般的ながんの相談であれば、可能な範囲でお答えしていますが、個別的な治療については、お答えできませんので、セカンドオピニオンを勧めさせていただいています。

セカンドオピニオンとは、主治医以外の専門医から診断・治療方針、その他の治療方法の確認やその根拠について聞くことです。紹介状や画像フィルム、検査データなどをお持ちいただくことで、患者さんの状況にあった治療法の提示ができます。

また、セカンドオピニオンで説明した内容については、紹介元的主治医あてにお伝えします。患者さん・ご家族の方はあらかじめ主治医と話し合ってください。治療をどこでどのように受けるかを決定すればよいわけです。

がんの病態・治療や検査のご相談のほか、在宅生活や福祉制度についてのご相談も受けています。相談は無料となっていますので、気軽にご利用ください。



平成21年度 愛知県がんセンター公開講座「がん—予防から治療まで—」

開催日時	テーマ	会場
7月30日(木) 14:00~16:00	講演「女性のがん」	〈名古屋会場〉 愛知県がんセンター内 国際医学交流センター
8月13日(木) 14:00~16:00	講演「肺がんを克服しよう」	
〈がん征圧講演会〉 9月 5日(土) 14:00~16:40	講演「感染症とがん」	
研究所紹介(14:00~17:00)	パネル展示「愛知県がんセンター研究所の挑戦 —がん克服へ向けて—」	

問合せ 愛知県がんセンター 運用部管理課 公開講座係

電話(直通) 052-764-2904

ホームページ <http://www.pref.aichi.jp/cancer-center/>

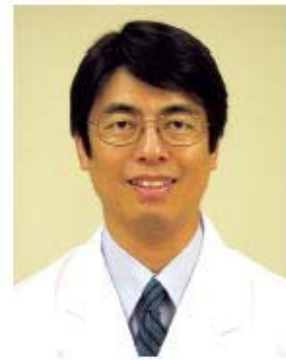
悪性中皮腫の新たな治療法を目指して

—分子腫瘍学部—

悪性中皮腫はアスベスト曝露後に発症する、極めて悪性度の高い腫瘍です。他のタイプのがんでは、細胞が外からの「増殖刺激」を感知する「受容体」が変異したり増幅したりすることによって異常に機能が亢進していることがあります。このため、がん細胞は無制限に増殖を繰り返すこととなります。「受容体」は細胞膜に存在しますが、「受容体」に対する分子標的薬が大変よく効くことがあります。悪性中皮腫の場合には、複数の種類の「受容体」が同時に活性化（リン酸化）する 경우가多く、代表的な受容体としてMETとEGFRがあります（図1）。最近、私たちの研究室では中皮腫細胞にそれぞれの「受容体」に対する2種類の分子標的薬を投与した場合、どちらか1種類を投与した場合に比べて中皮腫細胞の増殖を抑制する効果が大きいことを明らかにしました（図2）。さらに、これらの「受容体」の下流に位置して、細胞

内で増殖シグナルを伝える共通の伝達分子をブロックする分子標的薬を投与した場合も、同様に抑制効果が高いことを見いだしました。私たちの研究成果が悪性中皮腫に対する新たな治療戦略につながるよう、さらに研究を深めていきたいと考えています。

研究所からの報告



分子腫瘍学部

部長 関戸 好孝

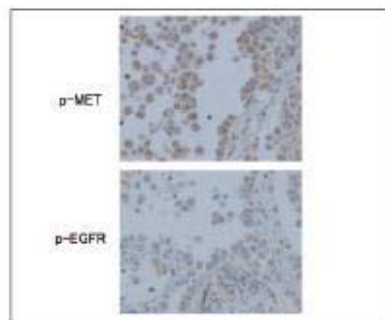


図1 悪性中皮腫を免疫組織染色しました。茶色に染まった、リン酸化型（活性化型）のMETおよびEGFRが観察されました。

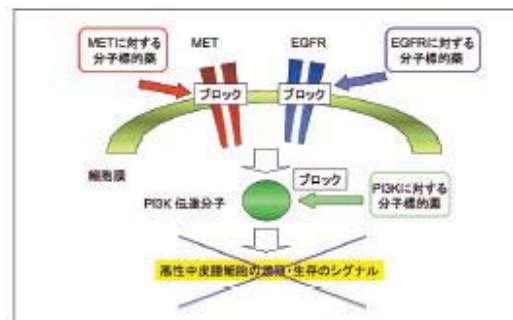


図2

臨床検査部の紹介

臨床検査部では、血液、尿などを調べる検体検査や、心電図・超音波等を検査する生理検査等を行っております。当日の検査結果による診療を支援し、迅速・正確でかつ専門性を高めた結果を提供することで、高度化するがん医療に役立つ検査部を目指しております。



中央病院からの報告

乳腺科部では

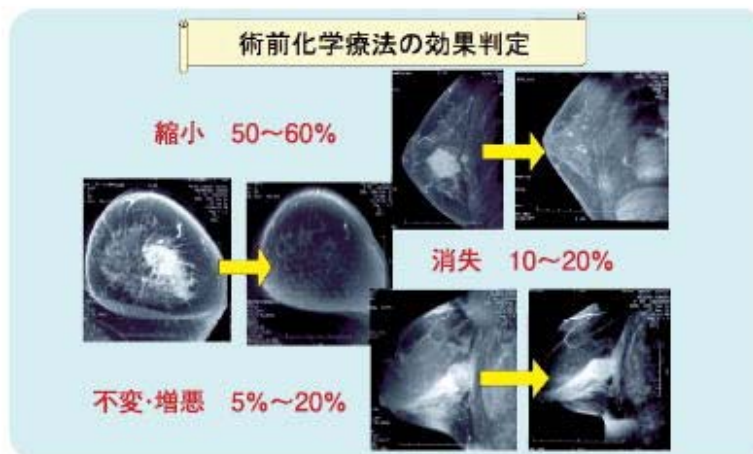


乳腺科部

岩田広治部長(右)と乳腺科部スタッフ

乳腺科は乳がんの診断・治療をする科です。ご存じのように乳がんは日本で増加の一途をたどり、現在では女性が最も罹りやすい癌と言えます。しかし診断・治療技術の進歩は著しく、早期発見により命も乳房も守ることができるようになってきました。当院でも昨年4月より形成外科の協力により、再建手術(1期再建、2期再建)を開始し、既に多くの方が失った乳房を回復しています。医療の均てん化の中で、当科の特色は数多くの治験(臨床試験)を行っていることです。未だ未承認の薬剤を使用することで、患者さんに多くのオプションを提示することが可能になっています。さらに当院には乳がん看護認定看護師が2名勤務しています。診断から手術、薬物療法の選択に至る

様々な選択の場面で、適切なアドバイスを送り、患者さんの傍に寄り添っています。私たちの究極の目標は、乳がんて亡くなる方をゼロにすることです。日々、新しい医療の追及を求めて努力しています。



診察医の紹介 今回は、薬物療法部 です。

薬物療法部は、室 圭(部長)、宇良敬(医長)、高張大亮(医長)、横田知哉、設楽紘平、柴田剛志の計6名の医師が、固形癌(特に消化器癌)の化学療法を行っております。がん薬物療法は、疾患に対する知識や経験に加えて、進歩著しい抗癌剤や分子標的薬に精通した専門家が行うべきと考えます。我々は、臨床試験を積極的に推し進めるなどして常に有望な治療開発に努めております。

- | | |
|--------|--------|
| 柴田剛志医師 | 高張大亮医長 |
| 設楽紘平医師 | 横田知哉医師 |
| 室 圭部長 | 宇良 敬医長 |



主な診療案内

平成21年7月1日現在の中央病院外来診療担当一覧です。

受付時間：午前8時30分から午前11時30分まで

(自動再来受付機) 午前8時から午前11時30分まで

診療科	月	火	水	木	金
総合初診	波多野	樋田	山雄	森島	丹羽
消化器内科	山雄(初診) 田近・河合・原	山雄(初診) 水野(伸)・河合 澤木	山雄(初診) 澤木・原 近藤	澤木(初診)・丹羽 舘岡・小林・松本	丹羽(初診) 田近・水野(伸) 今村
呼吸器内科	吉田(初診) 堀尾(芳)(再診) 小川(再診・初診)	樋田(初診) 吉田(再診) 朴(将)(再診・初診)	清水(淳)(初診) 樋田(再診) 小川(再診・初診)	堀尾(芳)(再診) 清水(淳)(再診) 朴(将)(再診・初診)	(交代制) 樋田・吉田・堀尾(芳) 清水(淳)・小川・朴(将)(初診)
循環器	波多野			波多野	
血液・細胞療法	山本(初診) 田地	森島(初診・再診) 山本・大木	大木(初診) 田地・千原	森島(初診・再診) 山本・小野田	田地(初診) 大木・井根
薬物療法	室・設楽	宇良・高張・柴田	室・高張	宇良・柴田	室・高張・設楽
頭頸部外科	長谷川・花井		長谷川 兵藤(午前のみ)	小澤 寺田(第1-3予約のみ) 花井(第2-4予約のみ) (第5交代制) 長谷川・寺田	寺田
形成外科	兵藤		兵藤	兵藤	
胸部外科	安部	光富(予約のみ) 福井	伊藤(志)	光富・波戸岡 片山	篠田・光富 波戸岡・伊藤(志)
乳腺科	藤田(初診) 安藤・林(希)	岩田(広) 安藤・藤田	安藤(初診) 岩田(広)・堀尾(章)	岩田(広) 藤田・林(希)	岩田(広)(初診) 安藤・波戸・藤田 (予約のみ)
消化器外科	小森(康可) 伊藤(誠)(第1・3) 中村(一)(第2・4)	金光・三澤 千田	小森(康可) 伊藤(友) 清水(泰)・二村	佐野・平井(孝) 伊藤(誠)	
整形外科	杉浦・山田	杉浦	山田		杉浦
泌尿器科	林宜・小倉・藤田(予約のみ)		脇田・小倉		林宜・藤田・小倉(予約のみ)
婦人科	水野(美)(初診) 吉田(恵)(初診)	中西(初診) 吉田(恵)(初診)	伊藤(真)(初診) 吉田(恵)(初診)(第1・3・5)	中西(第1・3・5) 伊藤(真)(初診) 水野(美)(初診)	中西(初診)
放射線診断部	稲葉(初診)・金本		稲葉(初診)・山浦	佐藤	稲葉・名嶋
放射線治療部	古平・富田・古谷	古平・立花	古平・立花・古谷	富田・古谷	古平・富田・立花
専門外来			ペインクリニック 木村(午後のみ)	禁煙外来(予約のみ) 田中・伊藤	リンパ浮腫外来 岩田(博)(第1) 平井(正)(第2~5)

※ 医師名の後の数字は、月の週を表します。

※ 変更(休診)等がございますので、お電話でご確認ください。

※ 再診予約制：診察券をお持ちの方は、診察予約をしてください。 052-764-2911(直通) 午前9時~午後5時(土・日・祝・年末年始除く)

交通のご案内

地下鉄利用：「自由ヶ丘」②番出口から 徒歩7分

◎名古屋・栄から 所要時間：名古屋から約30分
東山線「藤ヶ丘」行き乗車、「本山」乗り換え、
名城線「左回り」乗車、「自由ヶ丘」下車。◎金山・栄・大曽根から 所要時間：金山から約35分
名城線乗車、「自由ヶ丘」下車。

市バス利用：「千種台中学校」下車 徒歩4分

◎名古屋駅から 所要時間：名古屋駅から約40分
基幹2系統「光ヶ丘」または「猪高車庫」行き乗車、
「千種台中学校」下車。◎星ヶ丘から 所要時間：星ヶ丘から約20分
星ヶ丘1系統「地下鉄自由ヶ丘」行き乗車、
「千種台中学校」下車。

愛知県がんセンター中央病院 Tel. 052-762-6111 Fax. 052-764-2963

がんセンターNewsは古紙配合再生紙を使用しています。

〒464-8681 名古屋市千種区鹿子殿1-1 ホームページ：<http://www.pref.aichi.jp/cancer-center/>