

# がんセンターNEWS

Aichi Cancer Center News

第 22 号

平成 19 年 10 月 1 日発行

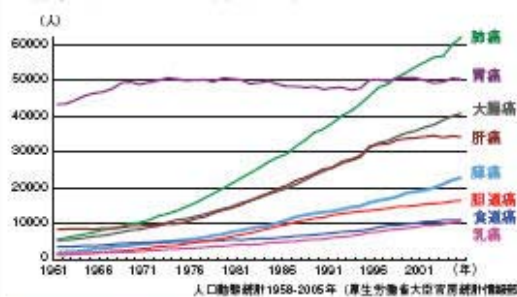
発行

愛知県がんセンター

Tel.052-762-6111 代

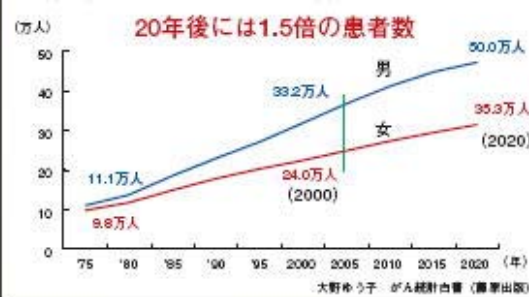
## 日本におけるがんの動向と診断・治療

部位別がん死亡者数の推移(1961年~2005年)



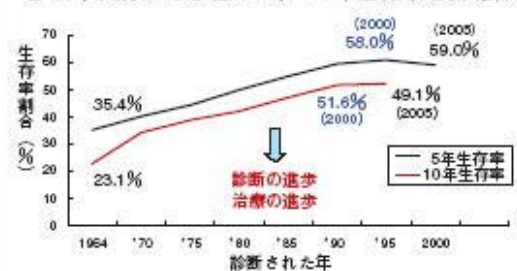
- がん死亡は全死亡の30%
- 肺がん、大腸がんが急増

増え続ける日本のがん患者数(1975~2020)



- 男性は2人に1人が罹患。肺がん、前立腺がん、大腸がんが急増し、罹患患者数は上位1、2、4位。
- 女性は3人に1人が罹患。乳がん、大腸がん、子宮がんが急増し、罹患患者数は上位1~3位。

愛知県がんセンター  
診断年次別がん患者の5年・10年生存率(男女計)



- 診断・治療の進歩により生存率は上昇。しかし、近年鈍化。
- がん対策基本法に基づく国のがん対策推進基本計画は、10年後のがん死亡率(75歳未満)20%減少を目標に設定。

### 最新で最良のがん医療の提供

- 早期発見 → 早期治療
  - ・ PET-CT、マルチスライスCT
  - ・ IVR、超音波内視鏡による深部組織検査
  - ・ 遺伝子診断
- 治療の進歩
  - ・ 外科手術：拡大手術  
機能温存手術・縮小手術  
機能再建手術・再生手術  
再発癌の手術
  - ・ 新しい薬物療法(分子標的治療薬等)
  - ・ 新しい放射線療法(トモセラピー等)
  - ・ 将来は 免疫療法(抗体、リンパ球等)  
遺伝子治療

- 現行の治療法は「外科手術」「放射線療法」「薬物療法」の単独、あるいは組み合わせ。
- がんの種類、進行度と患者の健康状態により適切な治療法を選択。



### がんを防ぐために !!

バランスのとれた栄養をとる。  
禁煙、お酒はほどほどに。  
塩分は控えめに。  
適度な運動。

### 一口メモ

初診予約：医療機関から「診療情報提供書兼診療申込書」を事前にFAXしてもらうことで予約できます。  
セカンドオピニオン：原則、紹介予約制で、全診療科において実施しています。詳しくはホームページをご覧ください。

# 愛知県のがん対策とアジア太平洋地域のがん予防を目指す疫学研究

研究所からの報告

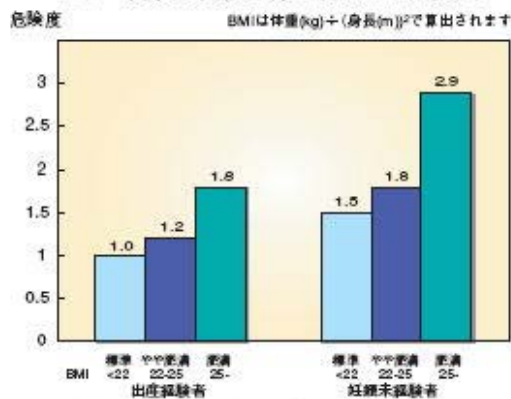
愛知県では毎年1万7千人の方ががんで命を落としています。疫学・予防部は、県のがん対策の策定に不可欠ながんの統計情報を得るために県が実施している「愛知県がん登録事業」を推進するため、疫学研究の側面から技術的支援を常時行っています。また、がんセンターを受診された新規患者様に研究協力をお願いし、世界に例のない大規模な病院疫学研究を継続しています。

これまでに約12万人分のデータベースを構築し、これを分析することで、肥満・運動と乳がんリスク(図1)、アルコール代謝酵素遺伝子多型と食道がんなどの飲酒関連がん(図2)といった、愛知県民のデータに基づく知見を発表し、予防対策に役立てています。さらに、中国、韓国、モンゴルをはじめとする、アジア太平洋地域の国際協同研究を組織してこの地域に多い食道がん、胃がん、肝がんなどの要因探索と介入研究を推進し、この地域のがん予防情報の構築を目指しています。



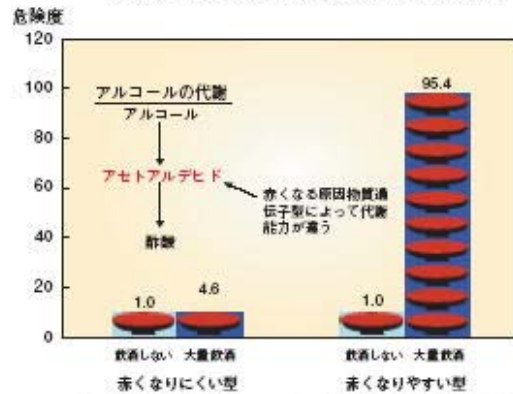
研究所  
疫学・予防部  
部長 田中英夫

(図1) 閉経後女性の体型別乳がん危険度



閉経後の肥満は乳がんの危険因子として知られていますが、その影響は、妊娠経験のある方と無い方では異なります。出産経験のある標準体型の方に比べ、妊娠未経験の肥満者の乳がん危険度は2.9倍になります。

(図2) お酒で赤くなるかを決定する遺伝子の遺伝子型と飲酒量別の食道がん危険度



飲酒後に体内ではアセトアルデヒドという有害物質ができます。このアセトアルデヒドの分解能力は遺伝子型で個人毎に異なります。赤くなりやすい(代謝能力が低い)人がたくさんお酒を飲むと食道がんの危険度が飲まない人に比べて跳ね上がります。

## 放射線治療品質管理士とは!!



放射線治療部  
久保田隆士



放射線治療部  
大崎 光

「放射線治療品質管理士」とは、医学物理士又は放射線治療専門技師の資格を有する診療放射線技師が、放射線治療品質管理機構の実施する資格認定講習を受け、認定試験に合格した者に与えられる資格で、全国に約500名おります。

「放射線治療品質管理士」は、放射線治療装置・放射線治療計画装置のQAプログラムの立案と実行、治療計画システムに入力するデータ作成と指示及び線量測定計画のチェックなどを行い、放射線治療の質の向上を図るとともに安全管理体制の確立に努めております。





中央病院からの報告

## 呼吸器内科では



中央病院  
呼吸器内科部  
部長 樋田豊明

呼吸器内科では、肺がん、胸膜中皮腫をはじめとした胸部腫瘍の診断と治療を担当しています。肺がんは日本人のがん死亡の第一位を占め、原因として喫煙、大気汚染、アスベスト、ラドンなどの関与も考えられています。アスベスト曝露との関連では中皮腫発症の増加が社会問題になっています。

難治性の病気を担当していますが、早期診断により治療成績の向上を目指し、極細気管支鏡や超音波気管支鏡の導入では(図1)、細い気管支の観察やリンパ節の正確な診断も可能になり、治療方針の決定に役立てています。

治療ではがん薬物療法専門医、がん治療暫定教育医による専門性の高い治療の提供を行うと共に、適応のある患者様には治療効果が期待される新規薬剤を臨床治験を通じて早期に提供させていただいております(図2)。さらに研究所と新しい治療法の開発に努め、最新で最良の医療を提供出来るよう日々努力しています。

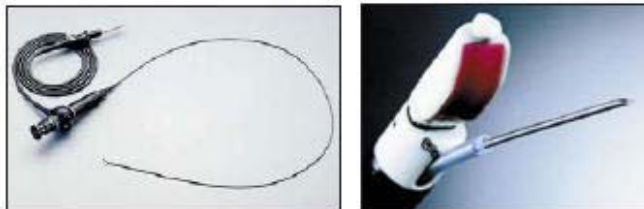


図1. 検査機器の進歩

- (左) 極細気管支鏡：  
細い気管支の内部の観察が可能。
- (右) 超音波気管支鏡：  
気管支壁の外部のリンパ節の診断に有用

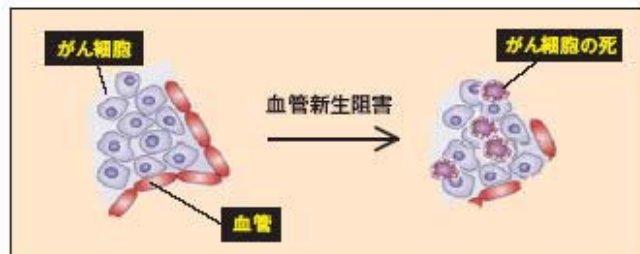


図2. 新しい治療法

がん細胞の栄養を供給する血管を抑制し、がん細胞を死滅させる。

### 診察医の紹介 今回は、消化器外科部です。

消化器外科部では、婦人科以外の腹腔内臓器の悪性腫瘍を対象とし、胃(山村、伊藤、望月)、大腸(平井、金光、小森)、肝胆膵(清水、佐野)の3つの専門グループに分かれて診察しています。全国的に高い評価を受けており、昨年度には750例の手術を行いました。



胃グループ			大腸グループ			肝胆膵グループ	
							
山村消化器外科部長	伊藤 医師	望月 医師	平井外来部長	金光 医師	小森 医師	清水 医師	佐野 医師

## 主な診療案内

平成19年10月1日現在の中央病院外来診療担当一覧です。

受付時間：午前8時30分から午前11時30分まで

(自動再来受付機) 午前8時から午前11時30分まで

診療科	月	火	水	木	金
総合初診	波多野	樋田	山雄	森島	中村(常)
消化器内科	山雄(初診) 田近・河合 伯耆	山雄(初診) 水野(伸)・河合 澤木	山雄(初診) 石川・澤木 伯耆	澤木(初診) 中村(常)・石川	中村(常)(初診) 田近・水野(伸) 高木
呼吸器内科	吉田(初診) 堀尾(再診)	樋田(初診) 吉田(再診) 朴(再診)	清水(淳)(初診) 樋田(再診) 朴(再診)	堀尾(初診) 清水(淳)(再診)	(初診交代制) 樋田・吉田 堀尾・清水(淳)
循環器	波多野			波多野	
血液・細胞療法	山本(初診) 森島・鏡味	森島(初診) 山本・大木	鏡味(初診) 森島	森島(初診) 山本・加藤(春)	大木(初診) 鏡味(再診)
薬物療法	室	宇良	室	宇良	室
頭頸部外科	長谷川・花井		長谷川・兵藤	(予約のみ) 寺田(第1・3) 花井(第2・4) (第5交代制)長谷川 寺田・兵藤	寺田 兵藤(第2・4予約のみ)
胸部外科	(予約のみ)	福井	(予約のみ)	光富・波戸岡	光富・篠田 波戸岡・森
乳腺科	藤田(初診) 角田・林(希)	林(希)(初診) 岩田・角田	角田(初診) 岩田・山下	山下(初診)・岩田 藤田・林(希)	岩田(初診)・角田 山下・藤田(午前のみ)
消化器外科	山村(第2・4) 伊藤(統)(第1・3・5) 小森(康)	金光・望月	加藤(知)・山村 清水(幸)・二村	佐野・平井 伊藤(統)	(予約のみ)
整形外科	杉浦・山田	杉浦	山田		杉浦(第1・3・5) 山田(第2・4)
泌尿器科	林(直)・小倉		脇田・小倉		林(直)・脇田
婦人科	水野(美)(初診)	伊藤(剛)(初診) 水野(美)(初診) 中西	伊藤(剛)	中西(初診) 伊藤(剛) 水野(美)	中西(初診)
放射線診断部	稲葉(初診)・佐藤		稲葉(初診)・山浦		稲葉・名嶋
放射線治療部	古平・中村(達)	古平・立花	立花・中村(達)	立花	古平・中村(達)
専門外来				禁煙外来(予約のみ) 平木(午後)	リンパ浮腫外来 平井(午後)

※ 医師名の後の数字は、月の週を表します。

※ 変更(休診)等がございますので、お電話でご確認ください。

※ 再診予約制：診察券をお持ちの方は、診察予約をしてください。☎052-764-2911(直通) 午前9時～午後5時(土・日・祝・年末年始除く)

## 交通のご案内

地下鉄利用：「自由ヶ丘」②番出口から 徒歩7分

- 名古屋・栄から 所要時間：名古屋から約30分  
東山線「藤ヶ丘」行き乗車、「本山」乗り換え、  
名城線「左回り」乗車、「自由ヶ丘」下車。
- 金山・栄・大曽根から 所要時間：金山から約35分  
名城線乗車、「自由ヶ丘」下車。

市バス利用：「千種台中学校」下車 徒歩4分

- 名古屋駅から 所要時間：名古屋駅から約40分  
基幹2系統「光ヶ丘」または「孫高申車」行き乗車、  
「千種台中学校」下車。
- 星ヶ丘から 所要時間：星ヶ丘から約20分  
星丘11系統「地下鉄自由ヶ丘」行き乗車、  
「千種台中学校」下車。

愛知県がんセンター中央病院 Tel. 052-762-6111 Fax. 052-764-2963  
〒464-8681 名古屋市千種区鹿子殿1-1 ホームページ：http://www.pref.aichi.jp/cancer-center/

**R100** がんセンターNewsは公益財団法人  
100%再生素材を使用しています。