

# がんセンターNEWS

Aichi Cancer Center News

第 13 号

平成17年7月1日発行

発行

愛知県がんセンター  
Tel.052-762-6111代



愛知県がんセンター

## 基本理念

私たちは病む人の立場にたって、  
最新の研究成果に基づく、  
最良の心あるがん医療を提供します。

*The mission of Aichi Cancer Center is to provide patients suffering from cancer with the best, compassionate treatment and care based on leading-edge cancer research.*

## 安いで最良のがん医療

がんセンター中央病院にとって大切なことは、患者様が安心してがんの診療を受けられることです。安心とは、診断や治療において間違いがあってはならないことです。医療過誤を防止するために、診療従事者一人一人の自覚とともにセンター全体として取り組んでいます。たとえば、抗がん剤投与の間違いが起きないようにシステムを作っています。また、患者様の病院での情報が、守られなければなりません。

それでは患者様にとって最良の医療とは何でしょうか。まず、患者様自身が最良の医療とは何か、をわかっていただく必要があります。どのような病気の状態でどのような治療の選択肢があるかをわかりやすく説明しなくてはなりません。



次に、この最良の治療をがんセンターとして提供できなければなりません。更には日本においての最新の最も優れた診断・治療を提供できるだけでは不十分で、患者様の心や体の痛みを和らげる配慮と取り組みが必要です。これらを目指して、がんセンターはなお一層の努力をする所存です。

愛知県がんセンター中央病院 副院長 森島泰雄



# 肺がんの遺伝子異常

研究所からの報告

肺がんは日本人のがんによる死亡原因として最も多いもののうちの一つです。私たちは肺がんの原因を明らかにするために、原因となる遺伝子の探索と解析を行っています。がん細胞が正常のコントロールをはずれて増殖する理由は、細胞が増えるためのアクセルというべき「がん遺伝子」と、ブレーキとなる「がん抑制遺伝子」が“変異”して制御不能になっているからです。遺伝子の変異はヒトのがんで数多く見つけられてきており、これらの変異を利用して、より正確で早期の診断に役立てたり変異した遺伝子を標的とした治療法に応用できるように研究しています。

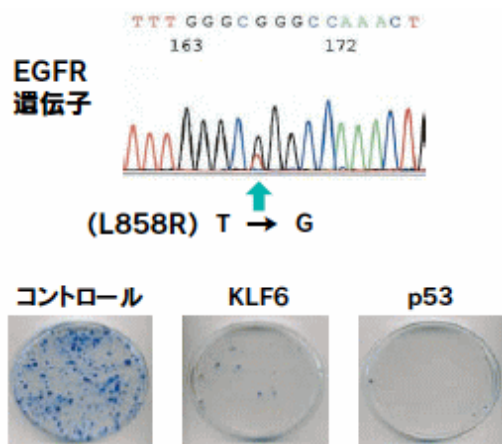
私どもの部では、肺がんの他にも、各種の消化器がんや石綿(アスベスト)に関連した悪性中皮腫などの研究にも取り組み始めています。さらに、実験で得られた基礎研究の成果を臨床に応用できるように、中央病院の各診療部門と協力して、“トランスレーショナルリサーチ”を目指しています。



研究所  
分子腫瘍学部

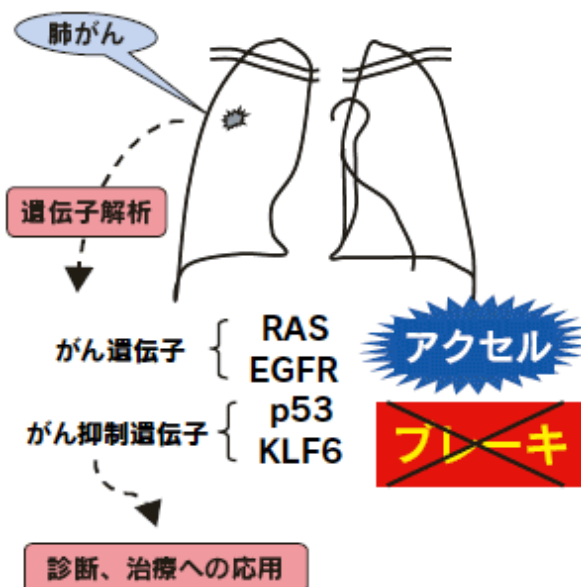
部長 関戸好孝

## 遺伝子異常の解析



がん抑制遺伝子(KLF6, p53)による  
肺がん細胞株の増殖抑制実験

## 臨床への応用



“分子マーカー”や“分子標的療法”の開発

## 公開講座のお知らせ

がんセンターでは一般の県民の方を対象に「がん—予防から治療まで—」をメインテーマに公開講座を開催しています。

回	開催日時	テーマ	会場
1	平成17年7月23日(土) 14:00~15:30	「子宮がんと前立腺がんの診断と治療」婦人科部/部長/中西透 始め2講演	愛知県がんセンター中央病院内 国際医学交流センター・メインホール
	平成17年7月28日(木)及び29日(金) 10:00~16:00	「高校生 実験・体験コース」(事前申し込み制:定員18名 7月11日締切)	
2	平成17年8月27日(土) 14:00~15:30	「肺がんを克服しよう」分子腫瘍学部/部長/関戸好孝 始め2講演	
3	平成17年9月10日(土) 14:00~16:00 (岡崎会場)	「がん治療と地域医療」愛知病院/地域医療支援室長/橋本淳 始め2講演	岡崎市医師会 公衆衛生センター
4	平成17年9月17日(土) がん征圧講演会 13:00~16:00	「がんの診断・治療・予防について」(事前申し込み制:定員350名)疫学・予防部/部長/田島和雄 始め5講演	愛知県がんセンター中央病院内

5	平成17年10月29日(土) (1)第43回日本癌治療学会 県民公開講座 13:00~15:30	「信頼されるがん医療への道—身体のケア、心のケア—」(事前申し込み制:定員350名)岐阜大学/名誉教授/佐治重豊 始め3講演	国際医学交流センター・メインホール
	(2)研究所研究内容のパネル展示 10:00~16:00	—最先端のがん研究とは—パネル、模型等を使って分かりやすく紹介します。	
	(3)研究所見学ツアー 10:00~14:00	「研究所見学ツアー」(当日申し込み制:先着160名)	

◆問合先◆ 運用部管理課公開講座係 052-762-6111(内線2301・2302)

## Aichi Cancer Center News

### 中央病院からの報告

## 骨軟部腫瘍の治療は専門病院で



中央病院  
整形外科部

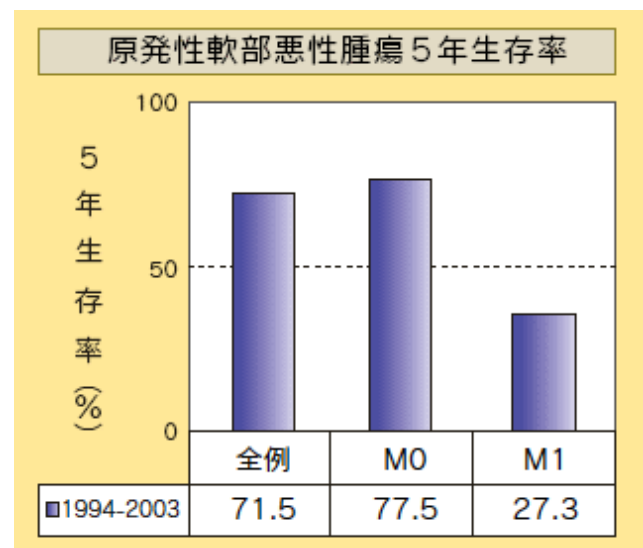
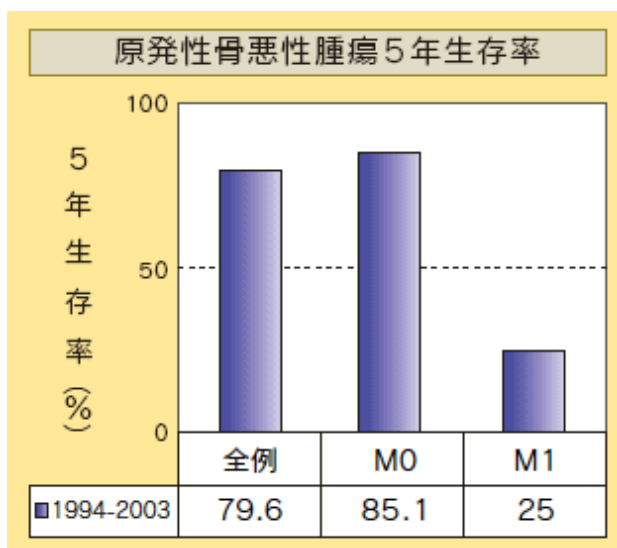
部長 杉浦英志

整形外科部は四肢などに発生する原発性骨・軟部肉腫(骨、筋肉、脂肪、神経および関節などから発生する悪性腫瘍)の治療と他の内臓がんの骨転移に対する治療を行っています。

1994年から2003年までに手術を行った原発性骨悪性腫瘍の5年生存率\*(術後5年生存する割合)は全体で79.6%、転移のない症例(M0)では85.1%とその予後は海外データと比較しても良好な成績です。しかしながら初診時に転移をしていた症例(M1)では25.0%とその予後は厳しく、このような症例に対しては末梢血幹細胞移植を併用した超大量化学療法や分子標的治療としてのイマチニブ(グリベック)の臨床治験を開始しています。

このほか、腫瘍を切除した後の再建には顕微鏡を使っての自家複合組織移植術や、罹患骨を再利用する温熱処理骨移植というユニークな手術を行っています。また、がんの骨転移に対しては、確実に持続性のある治療法を目指して、外来診療のみならず、病院内でのカンファランスでも主体的に活動しています。

\* Kaplan-Meier法による算定



## スタッフの紹介 今回は、看護部です。

最良のがん医療を提供する目的達成にむけて、「生命・人格・人権の尊重」を基本理念として看護を展開して、全スタッフが継続学習に努めています。さらに、がん看護領域の「認定看護師」の資格をとった看護師は、チーム医療の中心的な役割を果たしています。



## Aichi Cancer Center News

### 主な診療案内

平成17年7月4日現在の中央病院外来診療担当一覧です。

受付時間: 午前8時30分から午前11時30分まで

(自動再来受付機) 午前8時から午前11時30分まで

診療科	月	火	水	木	金
総合初診	山雄	樋田	山雄	森島	大熊
消化器内科	山雄(初診) 田近・河合	山雄(初診)・ 水野・河合・澤木	山雄(初診)・ 高橋・澤木	中村・高橋・ 澤木(初診)	中村(初診)・ 田近・水野
呼吸器内科	[初診]樋田(第1・5)・ 吉田(第2)・堀尾(第3)・ 清水(第4) [再来]堀尾	樋田(初診)・ 吉田	清水(初診)・ 樋田	堀尾(初診)・ 清水	吉田(初診)
循環器	波多野	大熊	大熊	波多野	大熊
血液・細胞療法 薬物療法	森島(初診)・ 鏡味・田地・尾山	森島・神谷	鏡味(初診)・ 田地・尾山	森島・神谷	鏡味・田地(初診)・ 神谷(第2・4)・ 尾山(第1・3・5)
頭頸部外科	長谷川・小川		長谷川・兵藤	(予約のみ) 寺田(第1・3) 小川(第2・4) (第5交代制) 長谷川・寺田 小川・兵藤	寺田 兵藤(第2・4予約のみ)
胸部外科	(予約のみ)	(予約のみ)	(予約のみ)	光富・波戸岡	光富・篠田・ 波戸岡・森
乳腺科	藤田(初診)・ 角田・水谷	水谷(初診)・ 岩田・角田	角田(初診)・ 岩田・遠山	遠山(初診)・岩田 水谷・藤田(午前のみ)	岩田(初診)・角田 遠山・藤田(午前のみ)
消化器外科	山村(第2・4)・ 伊藤(第1・3・5)・ 小森	金光・小島	加藤・山村・清水	安井・平井・伊藤	(予約のみ)
整形外科	杉浦・山田	杉浦	山田		杉浦(第1・3・5) 山田(第2・4)
泌尿器科	林		脇田	林・脇田	
婦人科	丹羽(初診)	中西(初診)・丹羽 ・伊藤	伊藤(初診)	中西・丹羽(初診) ・伊藤(初診)	中西
放射線診断部	稲葉(初診)・佐藤		稲葉(初診)・山浦		稲葉・林

※ 医師名の後の数字は、月の週を表します。 ※ 変更(休診)等がございますので、お電話でご確認ください。  
 ※ 再診予約制: 診察券をお持ちの方は、診察予約をしてください。052-764-2911(直通)午前9時～午後5時(土・日・祝・年末年始除く)

## 交通案内



### 地下鉄利用:「自由ヶ丘」②番出口から 徒歩7分

- ◎名古屋・栄から 所要時間:名古屋から約30分  
東山線「藤ヶ丘」行き乗車、「本山」乗り換え、名城線「左回り」乗車、「自由ヶ丘」下車。
- ◎金山・栄・大曽根から 所要時間:金山から約35分  
名城線乗車、「自由ヶ丘」下車。

### 市バス利用:「千種台中学校」下車 徒歩4分

- ◎名古屋駅から 所要時間:名古屋駅から約40分  
基幹2系統「光ヶ丘」または「猪高車庫」行き乗車、「千種台中学校」下車。
- ◎星ヶ丘から 所要時間:星ヶ丘から約20分  
星丘11系統「地下鉄自由ヶ丘」行き乗車、「千種台中学校」下車。

所在地	〒464-8681 名古屋市千種区鹿子殿1-1	Tel.(052)762-6111(代)
	URL ; <a href="http://www.pref.aichi.jp/cancer-center/">http://www.pref.aichi.jp/cancer-center/</a>	Fax.(052)764-2963