

家系図の描き方

お願い

ご家族やご親戚から、できる範囲での情報を集め記載してください。

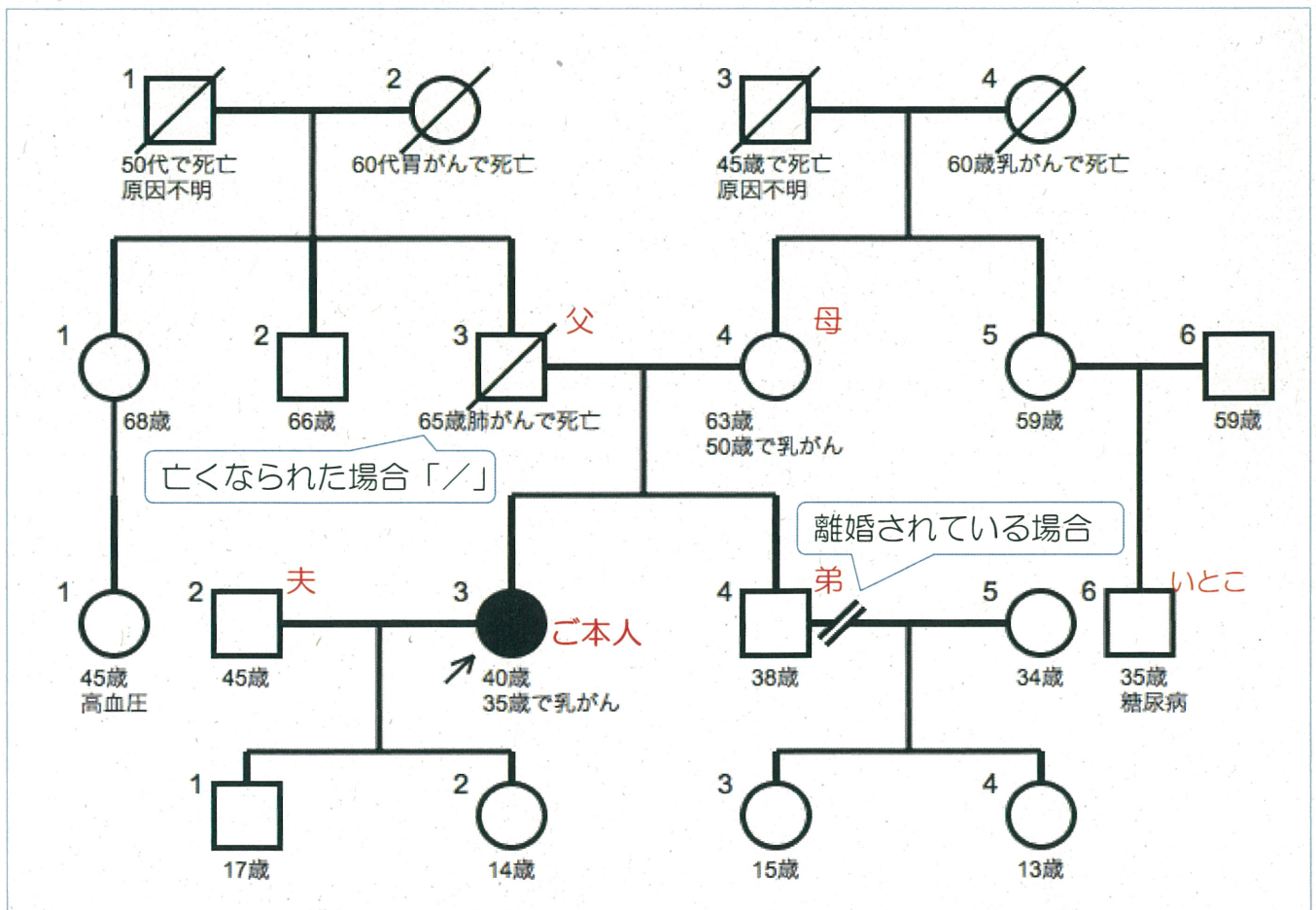
お子さんがいらっしゃればお子さんの世代から祖父母の世代、いとこなどもわかる範囲でご記入ください。

記入用紙は、**遺伝カウンセリングの際にお持ち頂きますようお願いいたします。**

【具体的な書き方】

- ① 男性を□ 女性を○で表し、その下に年齢を記入します。
- ② 兄弟姉妹は、早く生まれた方から順番に左から右へ並べて描いてください。
- ③ 夫婦はヨコ線、親子はタテ線でつなぎます。
- ④ これまで病気を発症したり、現在、何らかの症状があったりする方については、その病名や発症年齢を記入してください。また、「がん」以外の症状（例えば糖尿病、高血圧、心臓病、大腸ポリープなど）もご記入ください。

例



家系図作成用紙

家系図の描き方を参照して記入してください。

作成日	西暦	年	月	日
記入者氏名 (ふりがな)				
ID				

