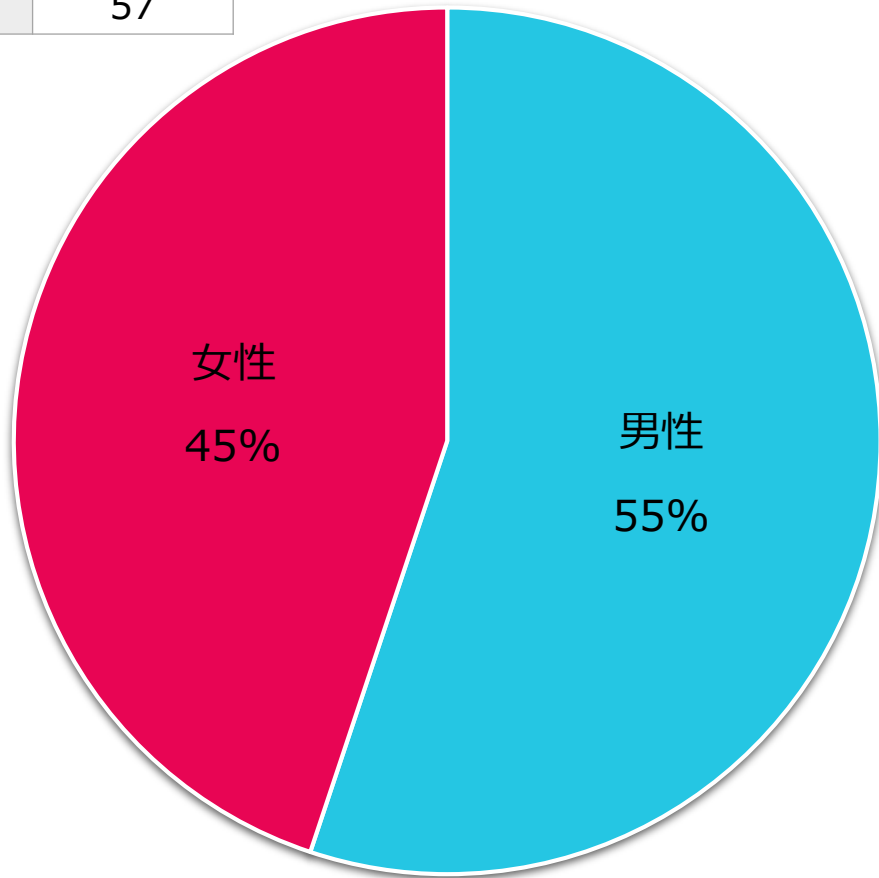


院内がん登録でみる 愛知県がんセンターのがん診療

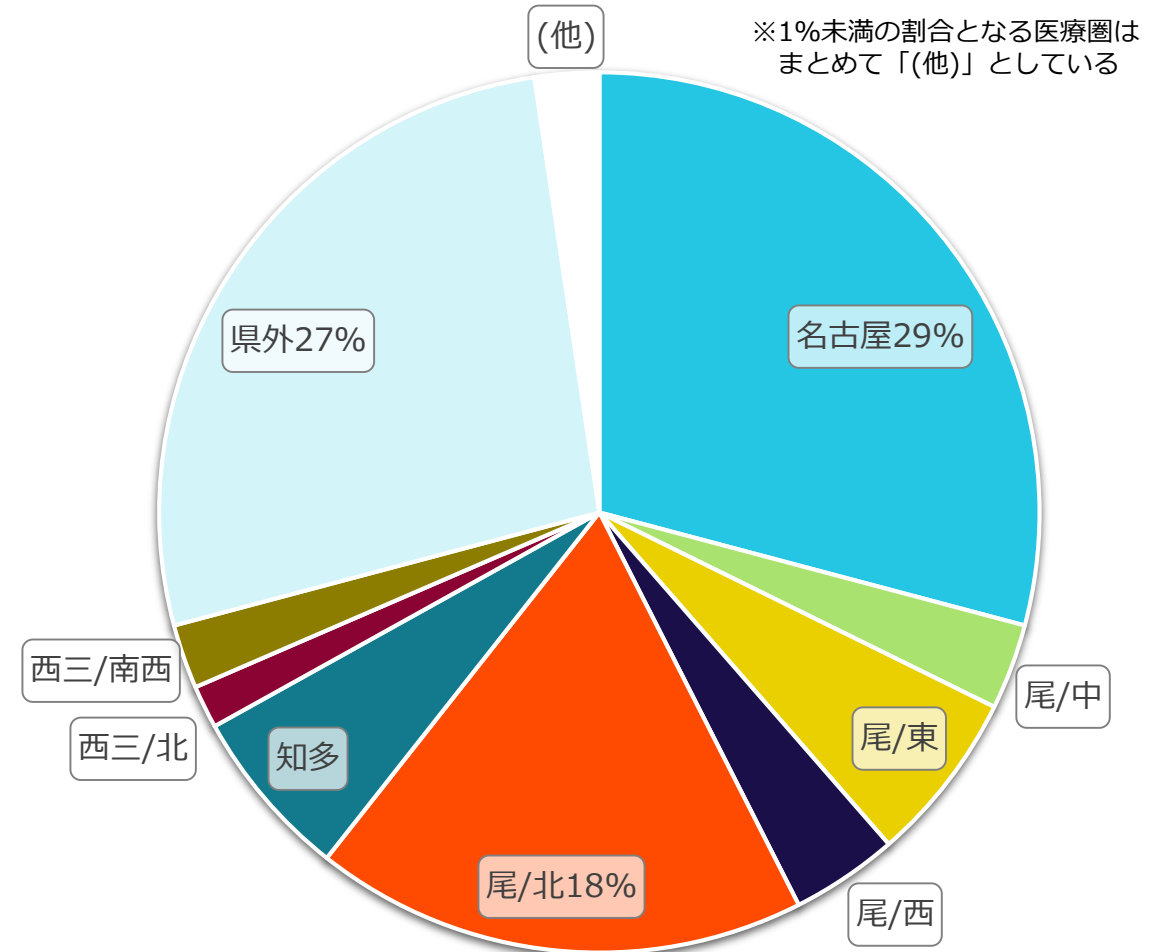
2022年診断
血液腫瘍

2022年の登録数

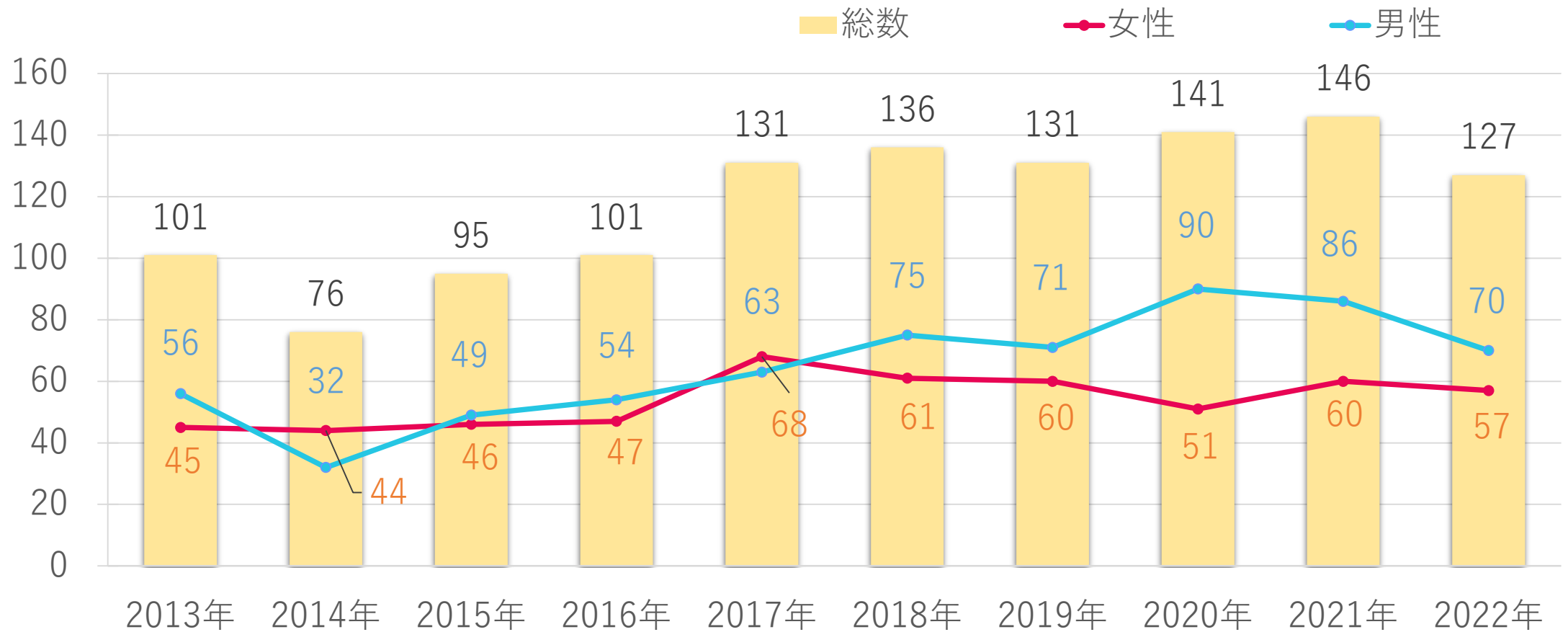
2022年	登録数
全体	127
男性	70
女性	57



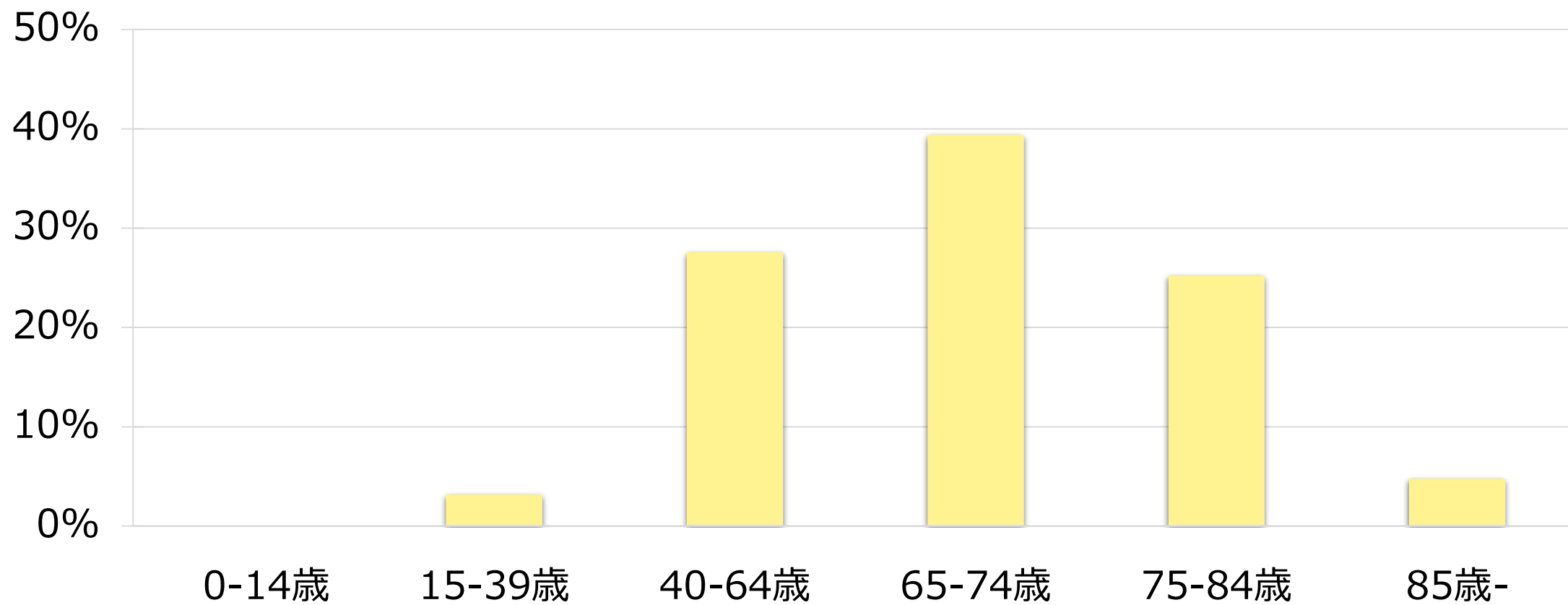
診断時住所別



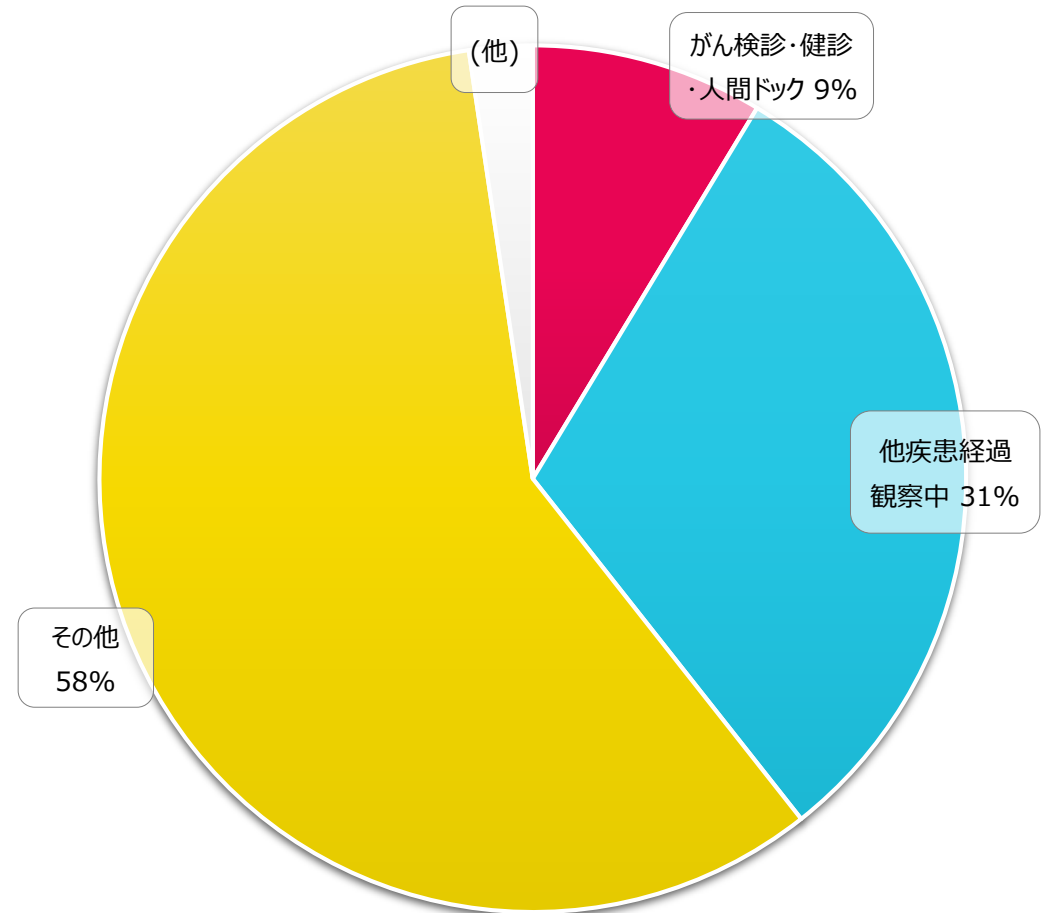
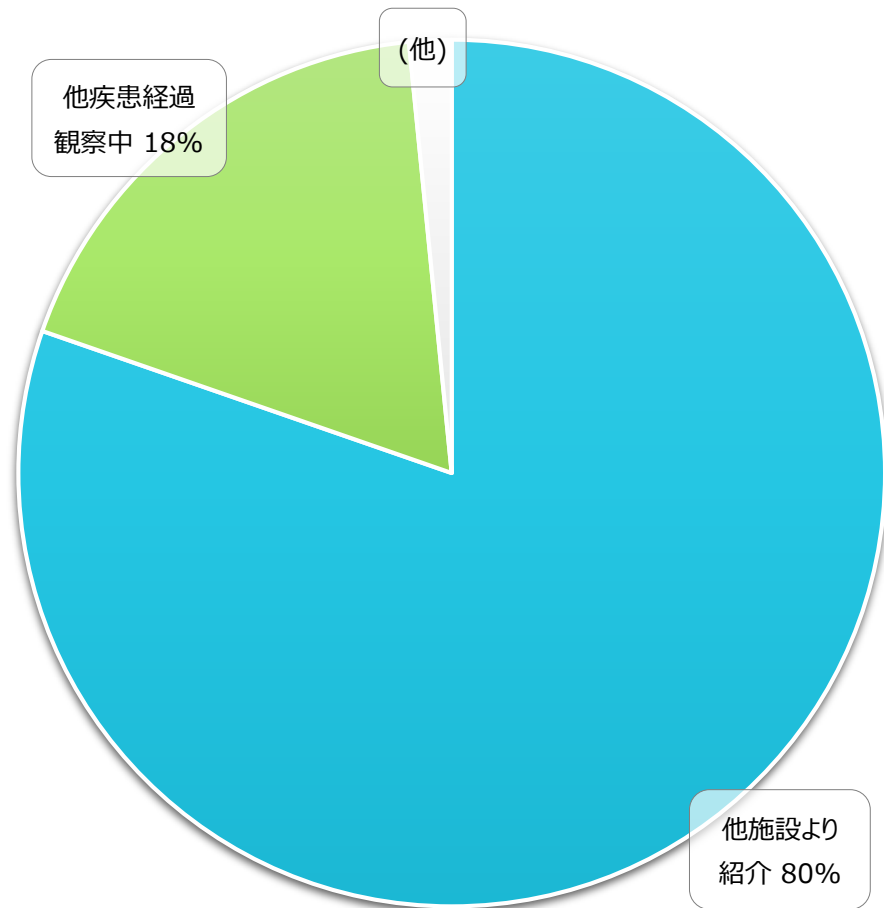
登録数の年次推移



年齡別



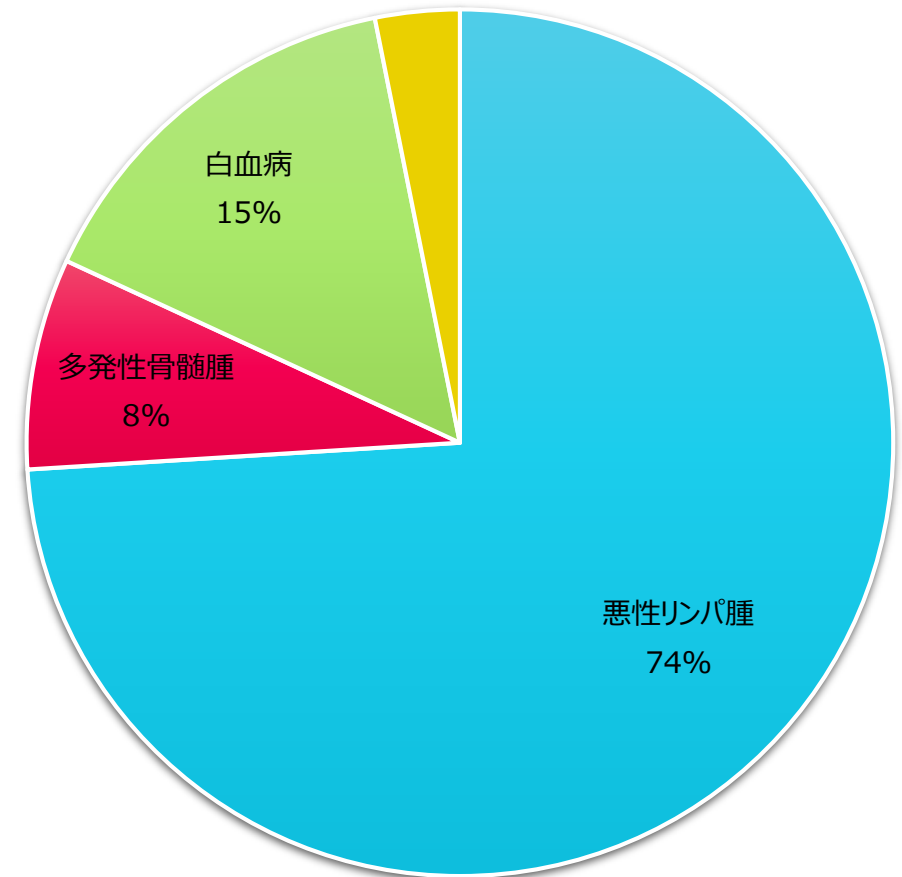
来院経路別・発見経緯別



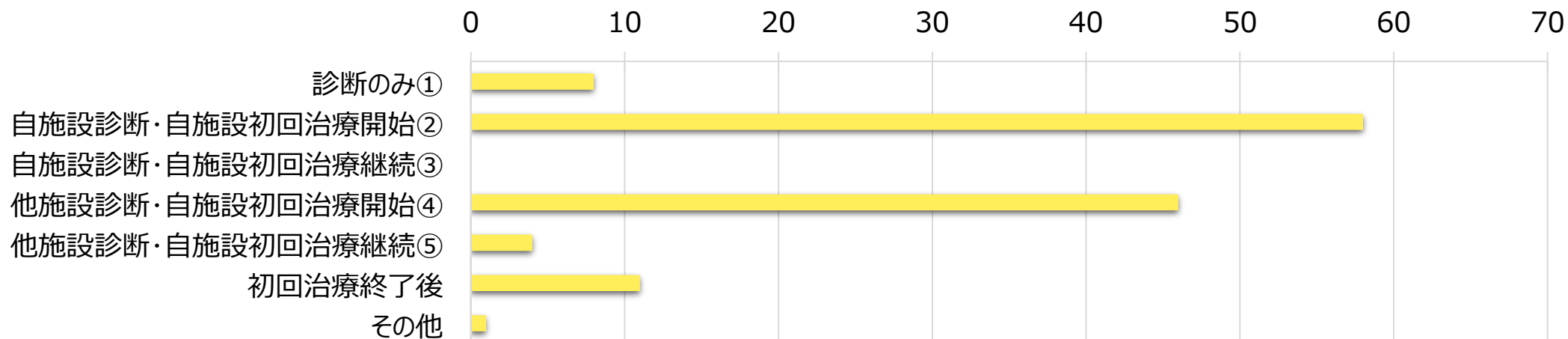
※10件未満となる区分はまとめて「(他)」としている

分類別

分類	登録数
悪性リンパ腫	94
多発性骨髄腫	10
白血病	19
他の造血器腫瘍	(4~6)



症例区分別

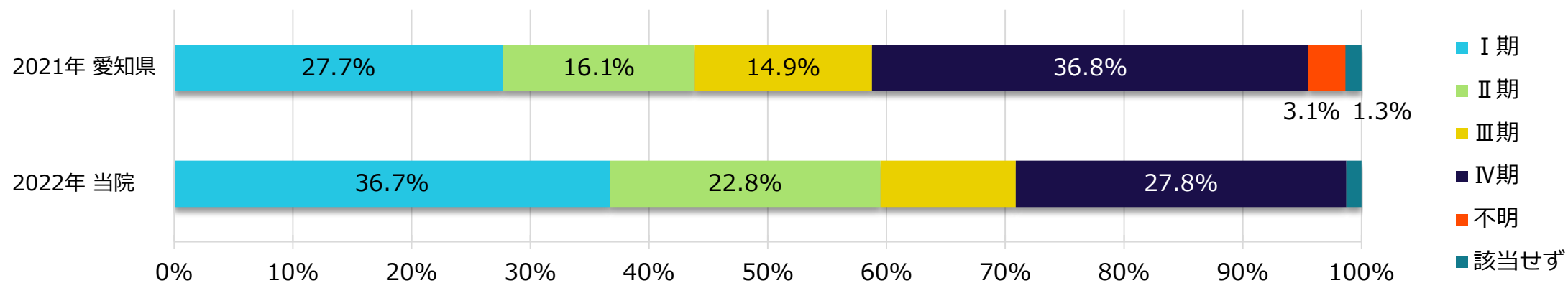


	登録数	(%)
自施設責任症例 (自施設で初回治療が実施された症例②③④⑤)	108	(85.0%)
自施設でがんが診断された症例 (①②③)	66	(52.0%)

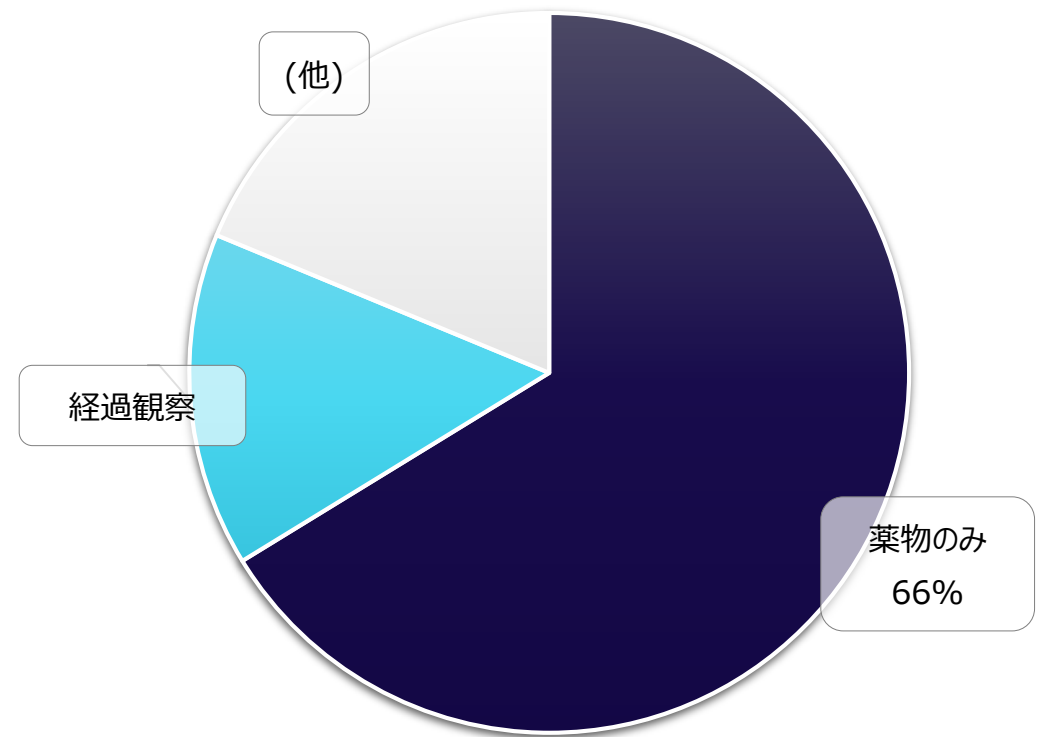
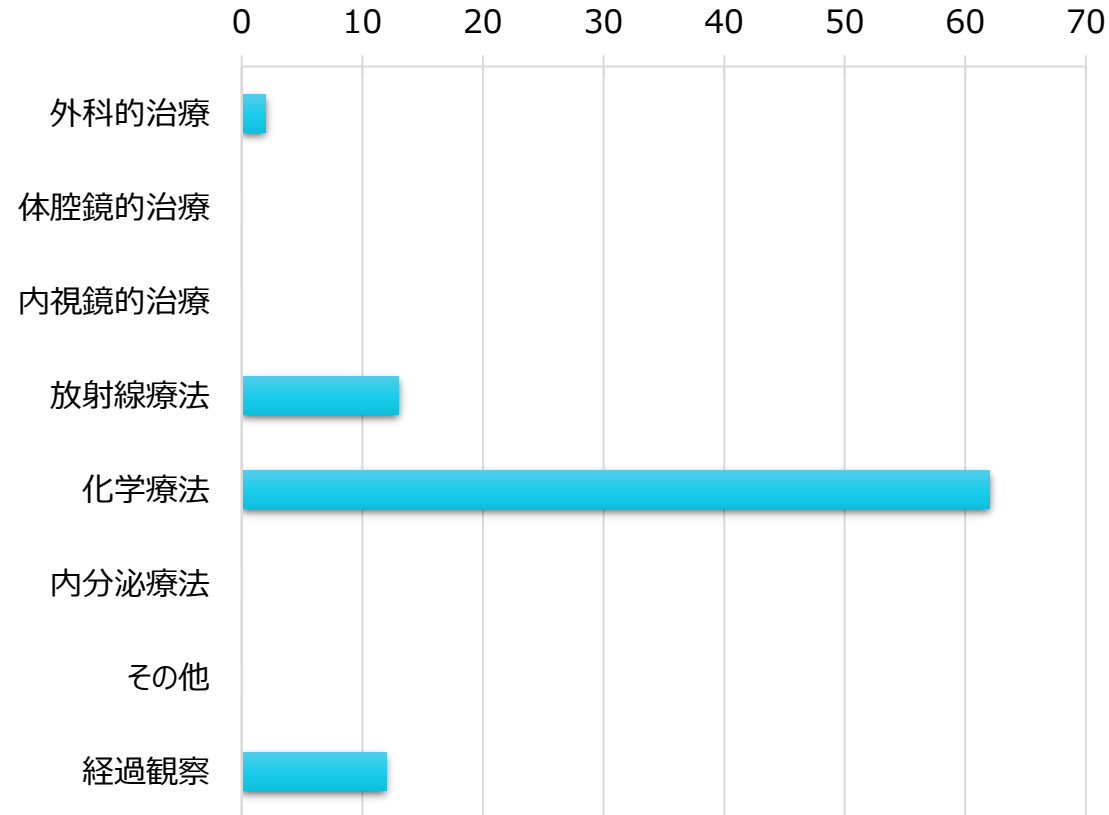
UICC TNM分類 治療前ステージ別

<症例区分20,30(自施設初回治療症例)、悪性リンパ腫のみ>

	0期	I期	II期	III期	IV期	不明	該当せず	合計
件数	--	29	18	(7~9)	22	0	(1~3)	79
割合	--	36.7%	22.8%	--	27.8%	--	--	

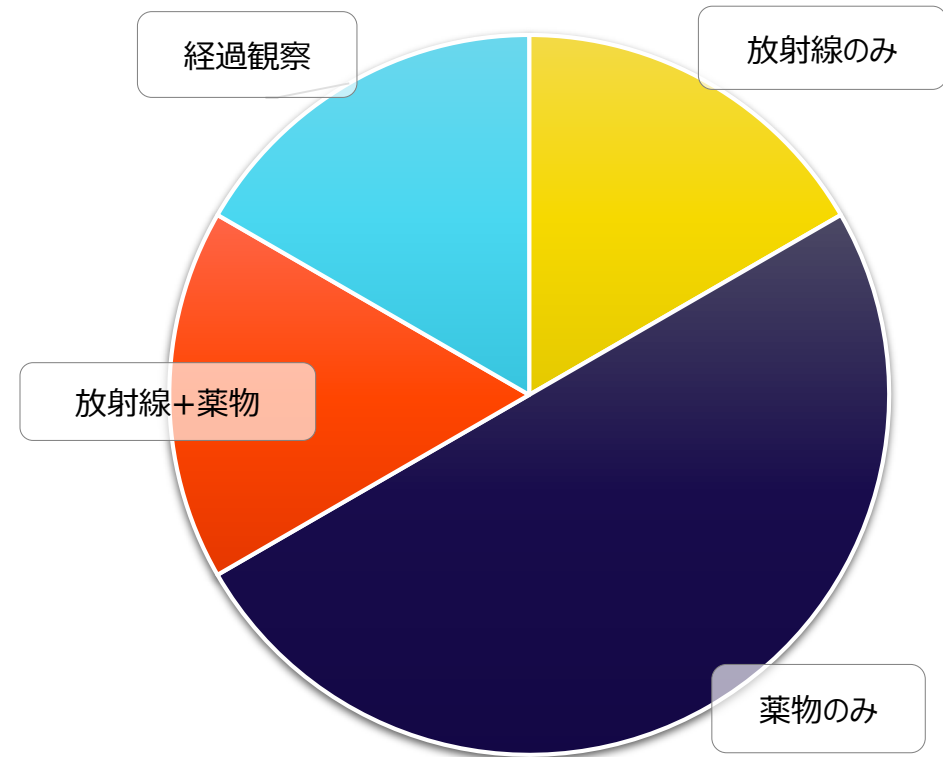
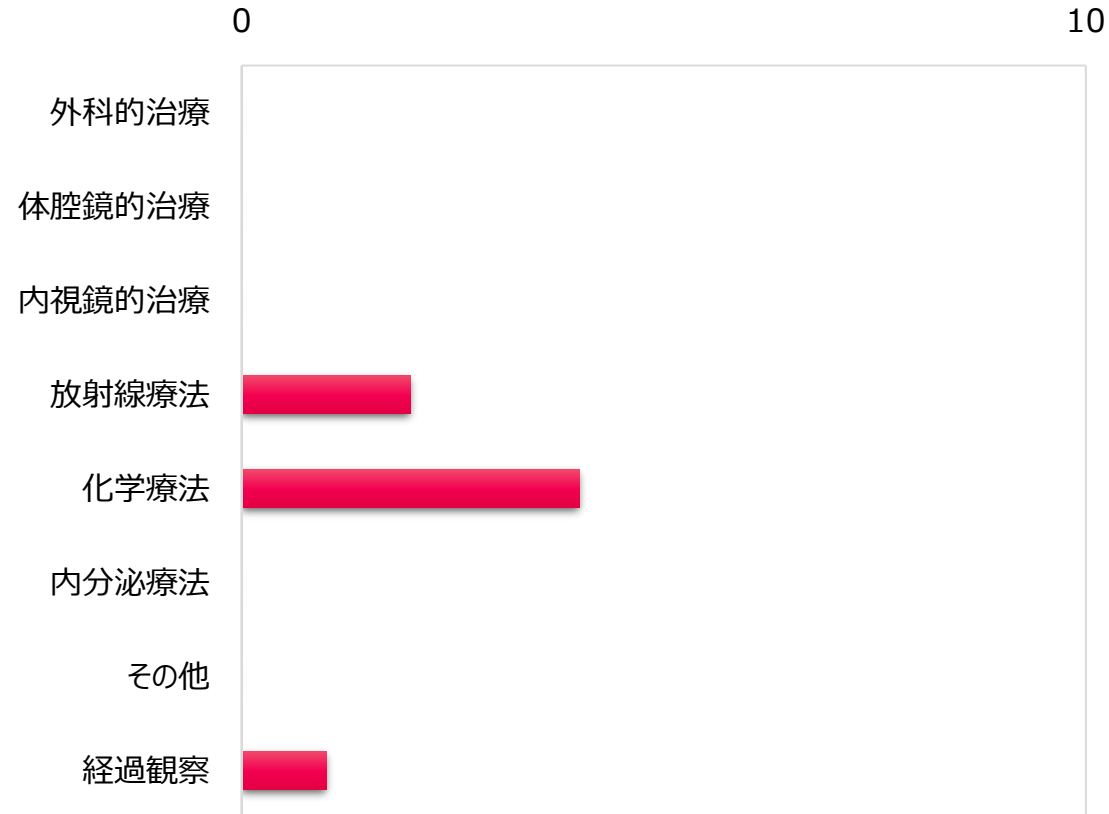


分類別 治療の件数 【悪性リンパ腫】

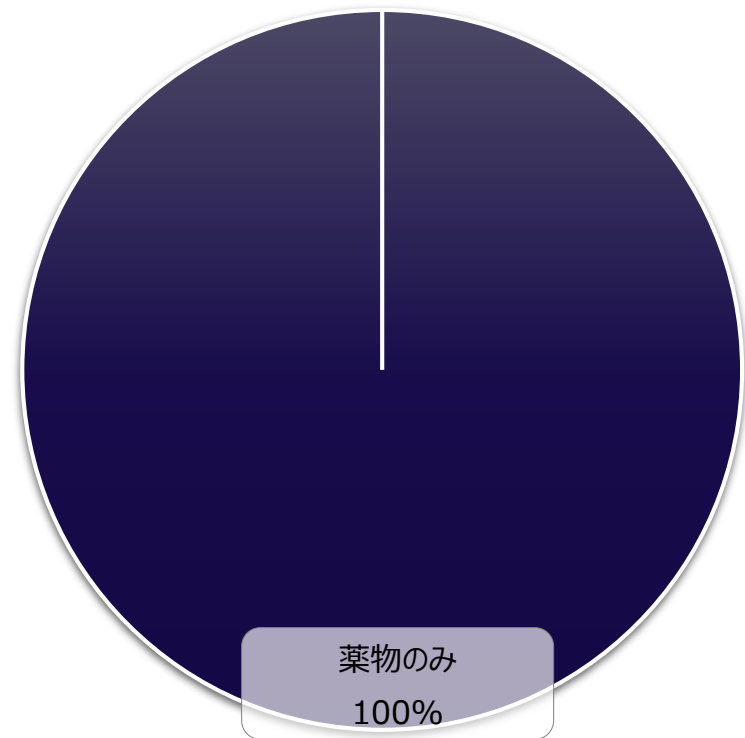
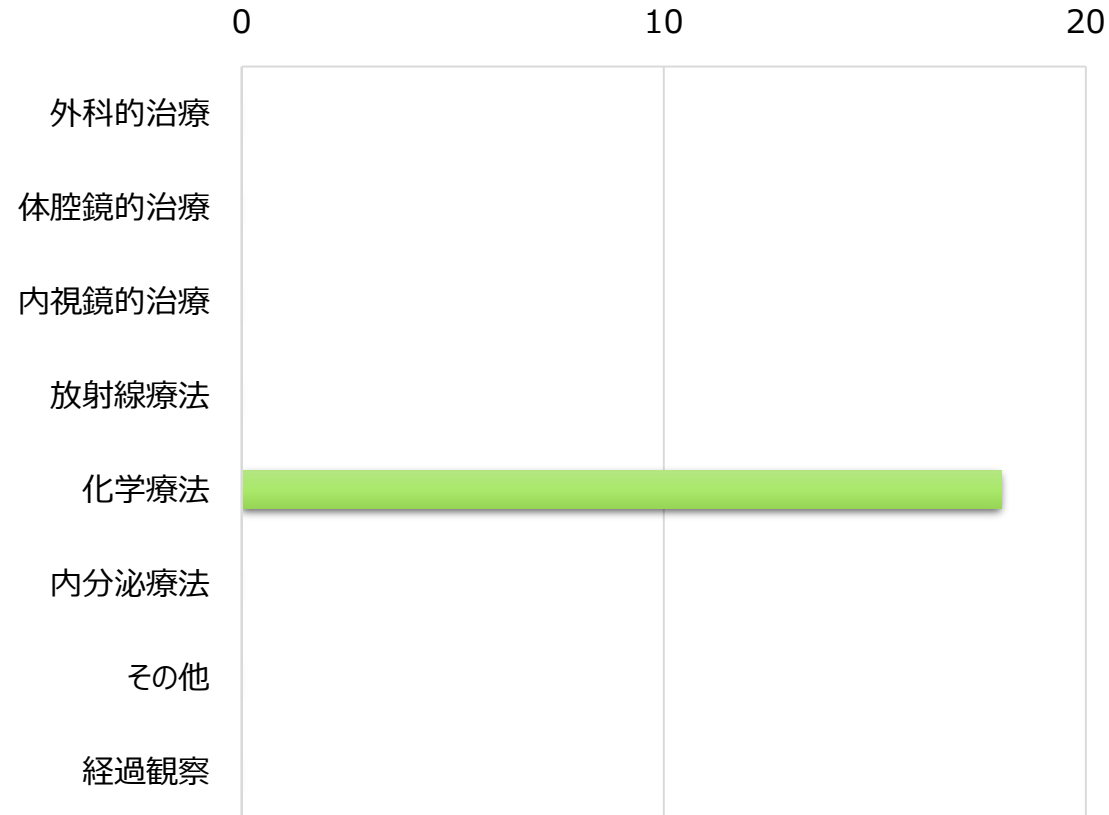


※10%未満の割合となる区分はまとめて「(他)」としている

分類別 治療の件数 【多発性骨髄腫】

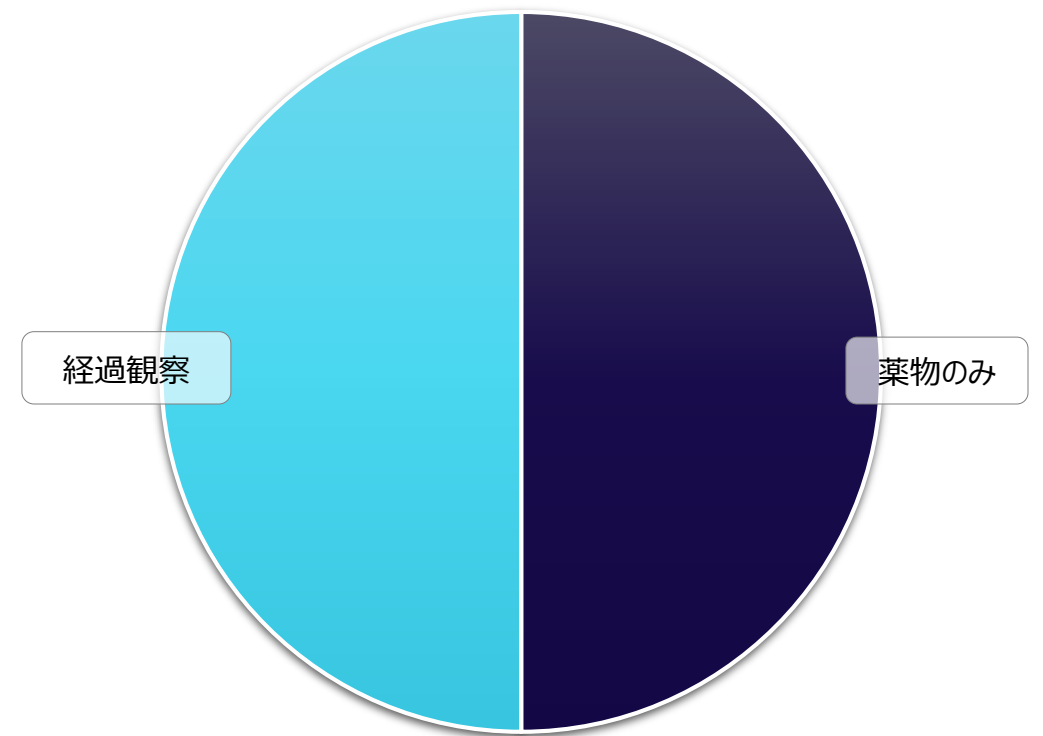
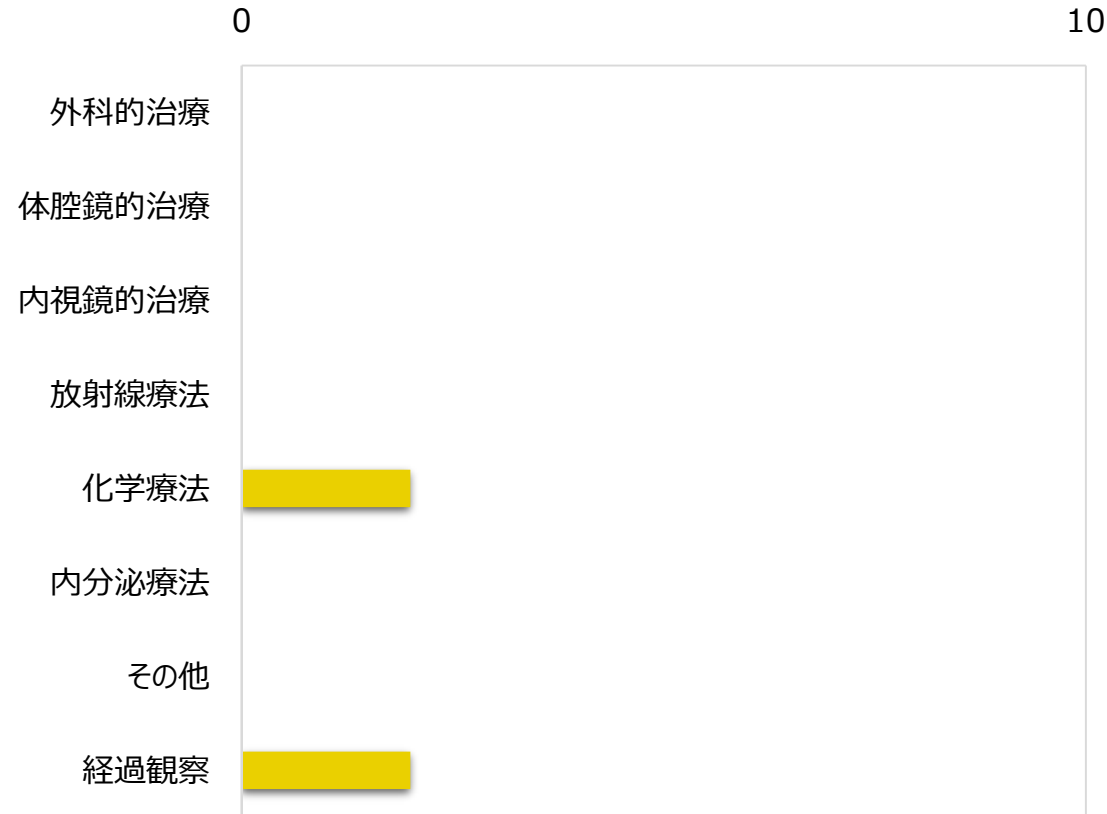


分類別 治療の件数 【白血病】



分類別 治療の件数

【その他の造血器腫瘍】



院内がん登録でみる 愛知県がんセンターのがん診療 生存率

2011-2015年診断
血液腫瘍

<集計条件>

- ・自施設診断・自施設治療 および 他施設診断・自施設治療の症例。
- ・悪性新生物（性状コード3）のみ。GISTについては良悪不詳（性状コード1）も対象とした。
- ・性別：男女、診断時年齢：0歳から99歳まで。
- ・UICC TNM分類総合ステージが1-4期の症例。
- ・実測生存率はKaplan-Meier法、純生存率はPohar-Perme法を用いた推定。

5年生存率

	対象数	死亡数	打ち切り数	生存状況把握割合	実測生存率(95%CI)	純生存率(95%CI)	平均年齢(標準偏差)
全体	436	115	13	97.0%	73.4% (69.0-77.3)	80.2% (74.3-84.9)	63.2 (±14.3)

◆男女別

性別	対象数	割合	死亡数	打ち切り数	生存状況把握割合	実測生存率(95%CI)	純生存率(95%CI)	平均年齢(標準偏差)
男性	222	50.9%	72	(7~9)	96.8%	67.3% (60.7-73.1)	77.3% (67.1-84.7)	63.9 (±14.9)
女性	214	49.1%	43	(4~6)	97.2%	79.7% (73.7-84.6)	83.3% (76.6-88.2)	62.5 (±13.6)

◆年代別

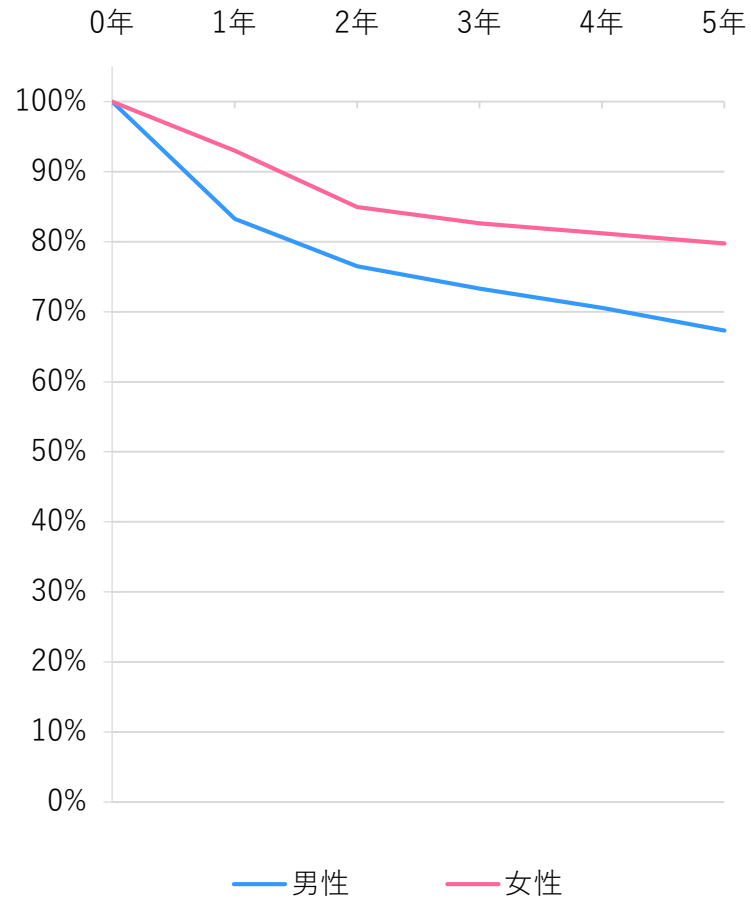
年代区分	対象数	割合	死亡数	打ち切り数	生存状況把握割合	実測生存率(95%CI)	純生存率(95%CI)	平均年齢(標準偏差)
50歳未満	62	14.2%	10	(1~3)	98.4%	83.8% (72.0-90.9)	84.2% (72.2-91.3)	36.5 (±9.2)
50歳代	75	17.2%	16	(1~3)	97.3%	78.5% (67.4-86.3)	80.0% (68.3-87.7)	54.8 (±2.8)
60歳代	141	32.3%	28	(1~3)	97.9%	80.0% (72.4-85.8)	84.1% (75.6-89.8)	64.5 (±2.7)
70歳代	118	27.1%	36	(4~6)	95.8%	69.2% (60.0-76.8)	78.8% (67.2-86.7)	74.0 (±2.7)
80歳以上	40	9.2%	25	(1~3)	95.0%	35.6% (21.1-50.5)	64.8% (20.3-88.9)	84.0 (±4.2)

◆UICC TNM 総合ステージ別

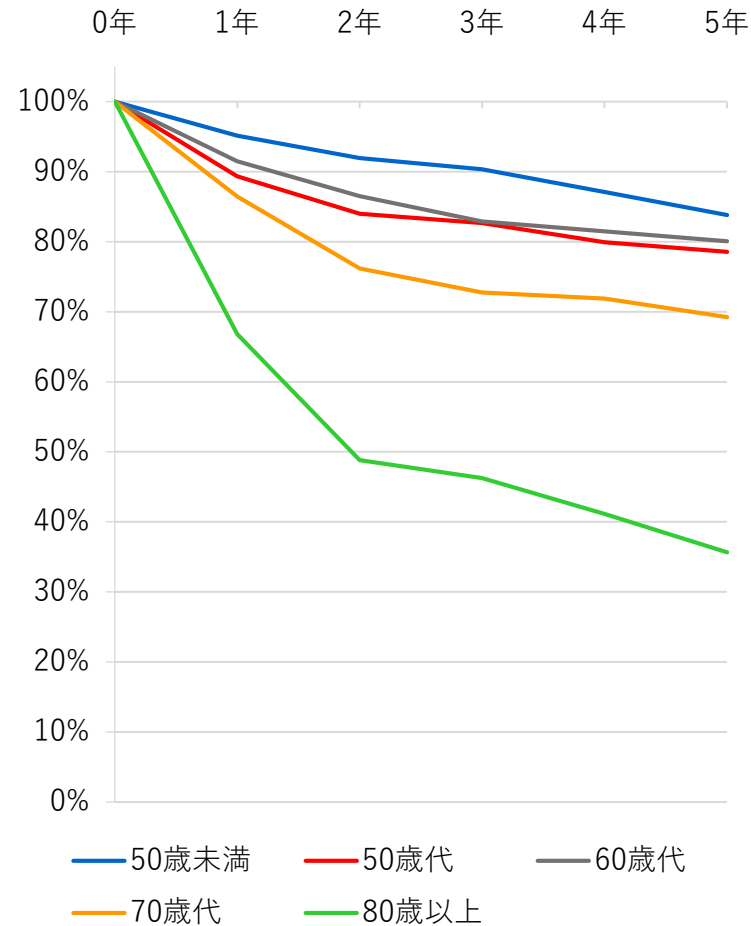
総合ステージ	対象数	割合	死亡数	打ち切り数	生存状況把握割合	実測生存率(95%CI)	純生存率(95%CI)	平均年齢(標準偏差)
I期	86	19.7%	11	(1~3)	96.5%	87.2% (78.0-92.7)	91.3% (78.8-96.6)	59.6 (±14.2)
II期	62	14.2%	10	(1~3)	98.4%	83.8% (72.0-90.9)	92.3% (72.5-98.0)	61.4 (±17.8)
III期	47	10.8%	14	(1~3)	97.9%	70.1% (54.9-81.1)	73.8% (56.7-85.0)	62.8 (±15.7)
IV期	98	22.5%	31	(1~3)	96.9%	68.0% (57.7-76.3)	72.7% (54.7-84.4)	62.6 (±12.9)

実測生存率（診断から1年～5年）

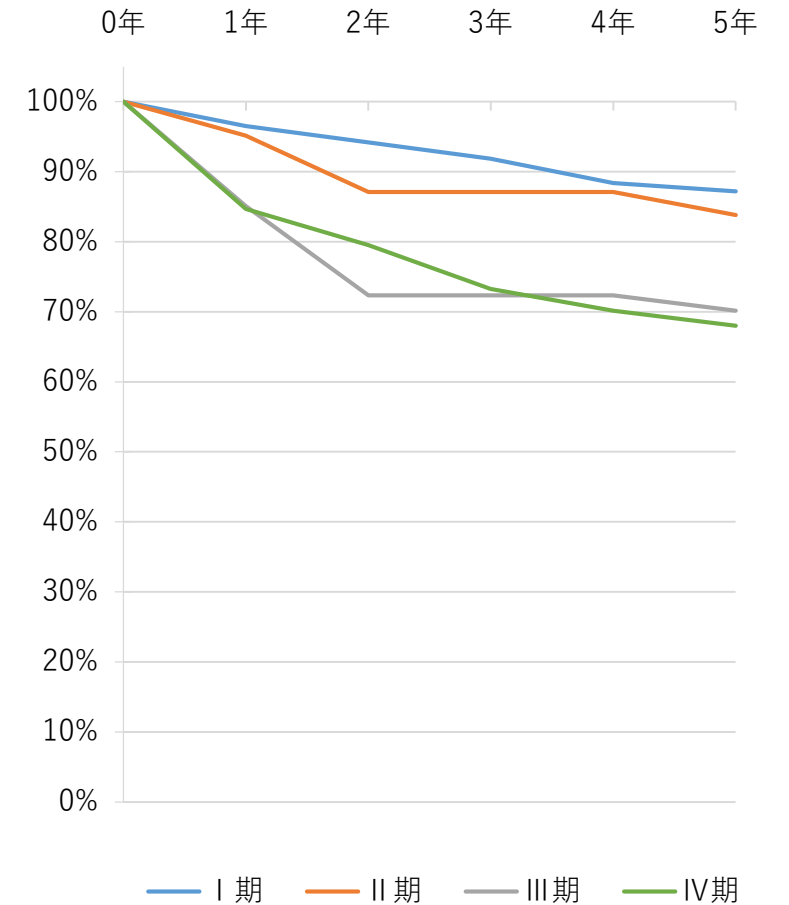
男女別



年代別



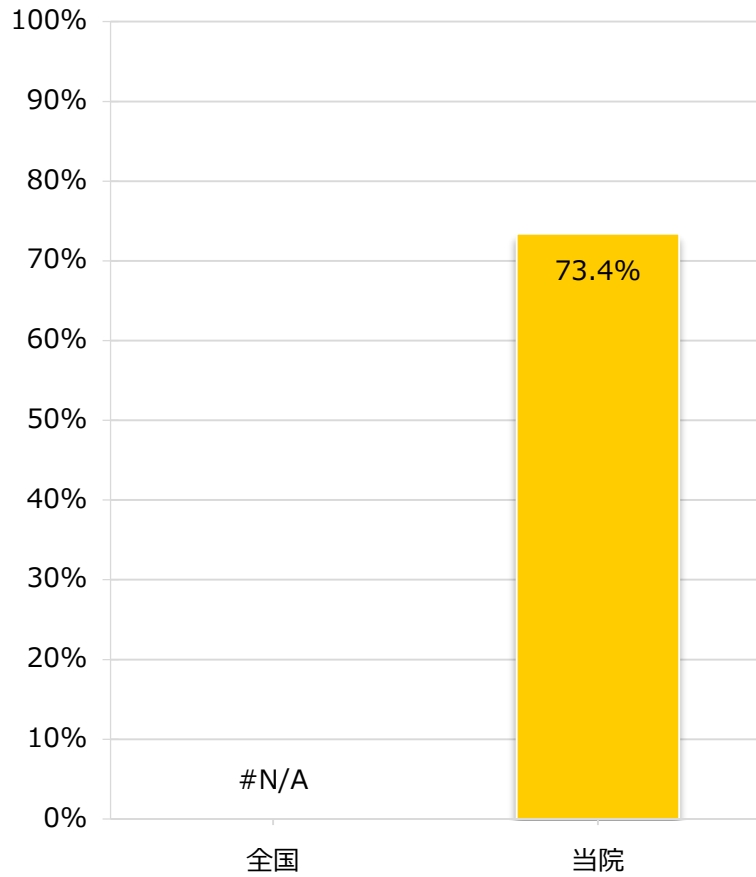
UICC TNM総合ステージ別



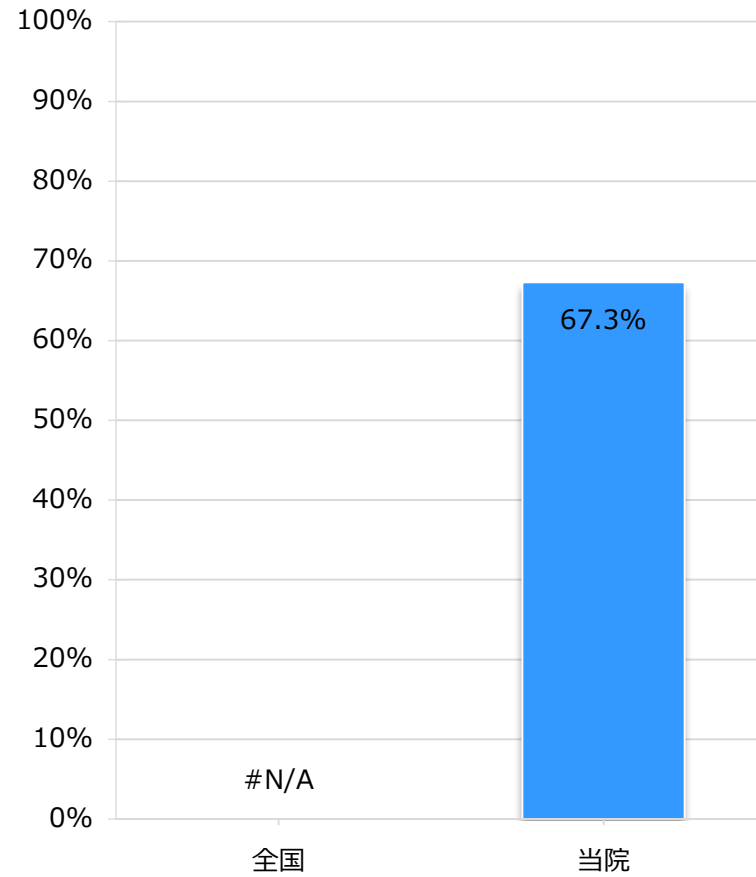
全国集計で部位別掲載が対象外であり、
全国値が無いため、全国との比較できません

全国との比較 5年実測生存率

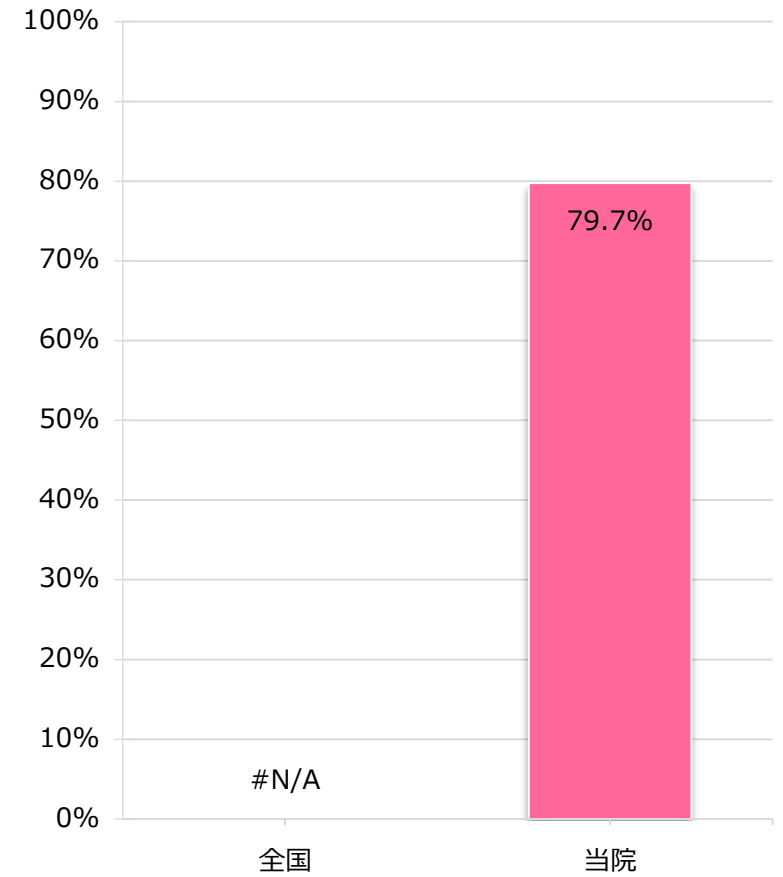
男女計



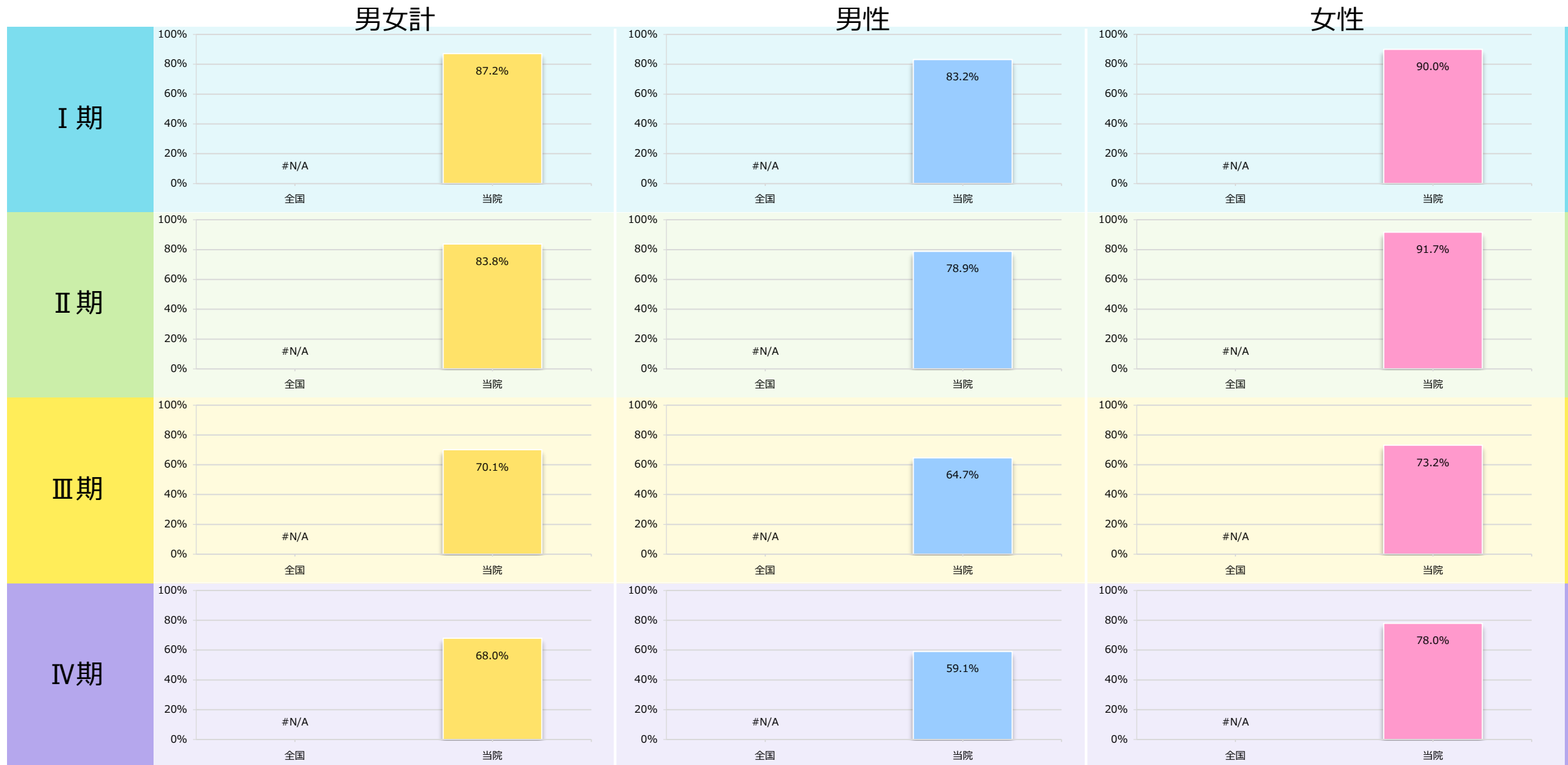
男性



女性



全国との比較 5年実測生存率：ステージ別



【悪性リンパ腫のみ】

5年生存率

	対象数	死亡数	打ち切り数	生存状況把握割合	実測生存率(95%CI)	純生存率(95%CI)	平均年齢(標準偏差)
全体	355	75	11	96.9%	78.7% (74.1-82.7)	86.3% (79.4-91.0)	62.8 (±14.7)

◆男女別

性別	対象数	割合	死亡数	打ち切り数	生存状況把握割合	実測生存率(95%CI)	純生存率(95%CI)	平均年齢(標準偏差)
男性	173	48.7%	46	(4~6)	97.1%	73.3% (66.0-79.3)	84.9% (71.5-92.3)	63.7 (±15.6)
女性	182	51.3%	29	(4~6)	96.7%	83.9% (77.7-88.6)	87.6% (80.6-92.2)	62.0 (±13.8)

◆年代別

年代区分	対象数	割合	死亡数	打ち切り数	生存状況把握割合	実測生存率(95%CI)	純生存率(95%CI)	平均年齢(標準偏差)
50歳未満	55	15.5%	(4~6)	(1~3)	98.2%	89.1% (77.2-94.9)	89.5% (77.3-95.3)	36.5 (±9.3)
50歳代	64	18.0%	10	(1~3)	96.9%	84.4% (72.9-91.3)	85.9% (73.7-92.7)	54.9 (±2.6)
60歳代	110	31.0%	18	(1~3)	98.2%	83.5% (75.1-89.3)	87.7% (78.0-93.2)	64.5 (±2.8)
70歳代	91	25.6%	19	(4~6)	94.5%	78.9% (68.9-86.0)	90.1% (74.6-96.3)	74.0 (±2.7)
80歳以上	35	9.9%	22	(1~3)	97.1%	36.9% (21.4-52.5)	67.6% (16.3-91.9)	84.1 (±4.3)

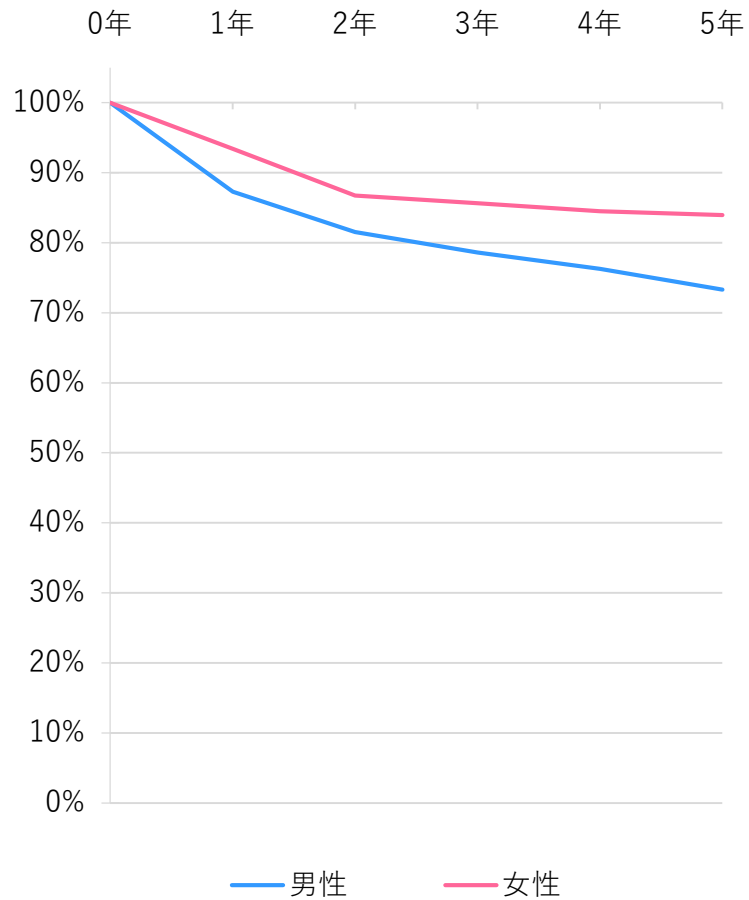
◆UICC TNM 総合ステージ別

総合ステージ	対象数	割合	死亡数	打ち切り数	生存状況把握割合	実測生存率(95%CI)	純生存率(95%CI)	平均年齢(標準偏差)
I期	85	23.9%	10	(1~3)	96.5%	88.2% (79.2-93.5)	92.4% (79.4-97.3)	59.5 (±14.3)
II期	61	17.2%	(7~9)	(1~3)	98.4%	85.2% (73.5-92.0)	93.8% (71.0-98.8)	61.4 (±18.0)
III期	45	12.7%	14	(1~3)	97.8%	68.8% (53.1-80.2)	72.4% (54.8-84.1)	62.9 (±16.1)
IV期	96	27.0%	30	(1~3)	96.9%	68.4% (58.0-76.7)	73.1% (54.7-85.0)	62.9 (±12.7)

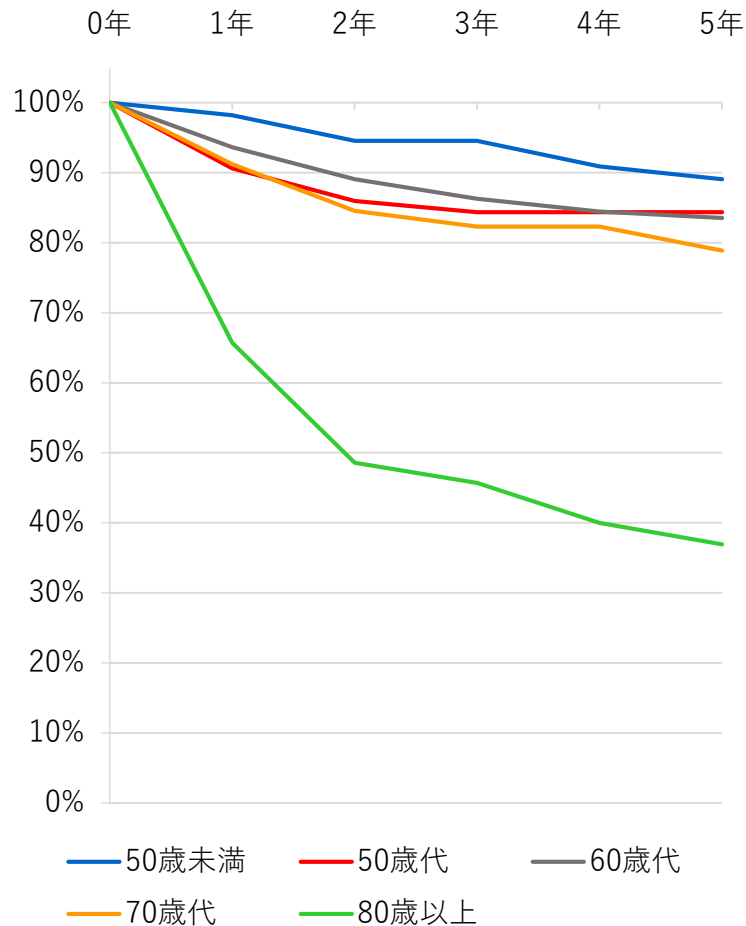
【悪性リンパ腫のみ】

実測生存率（診断から1年～5年）

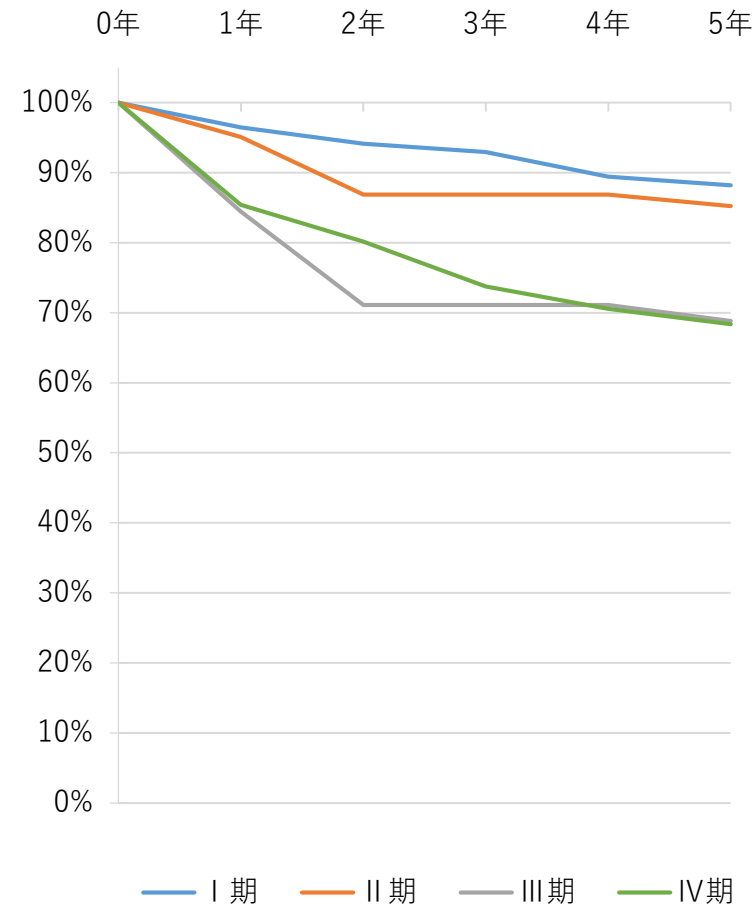
男女別



年代別



UICC TNM総合ステージ別

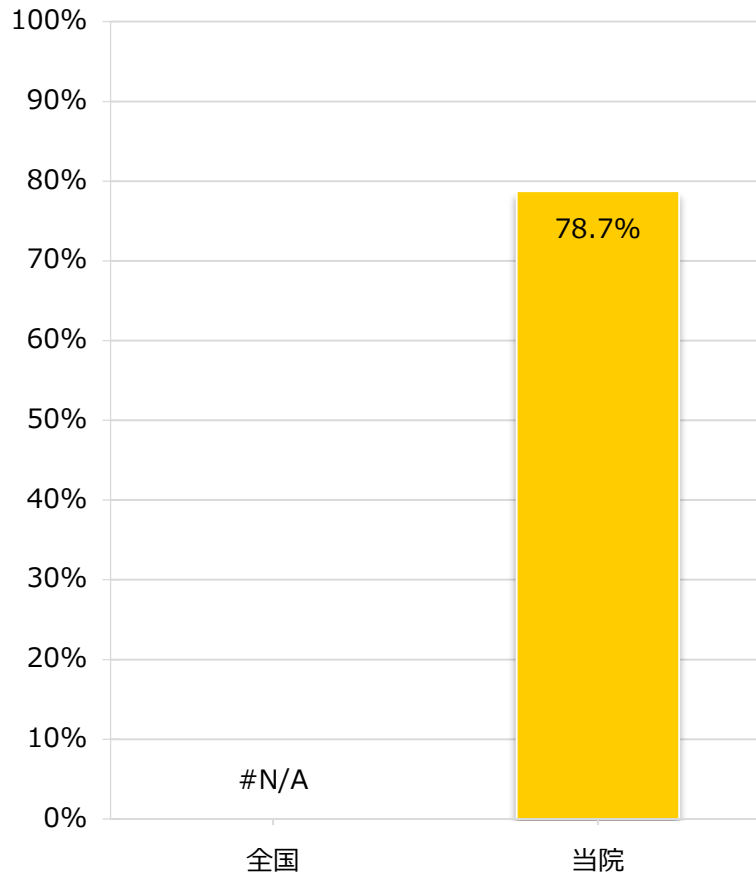


【悪性リンパ腫のみ】

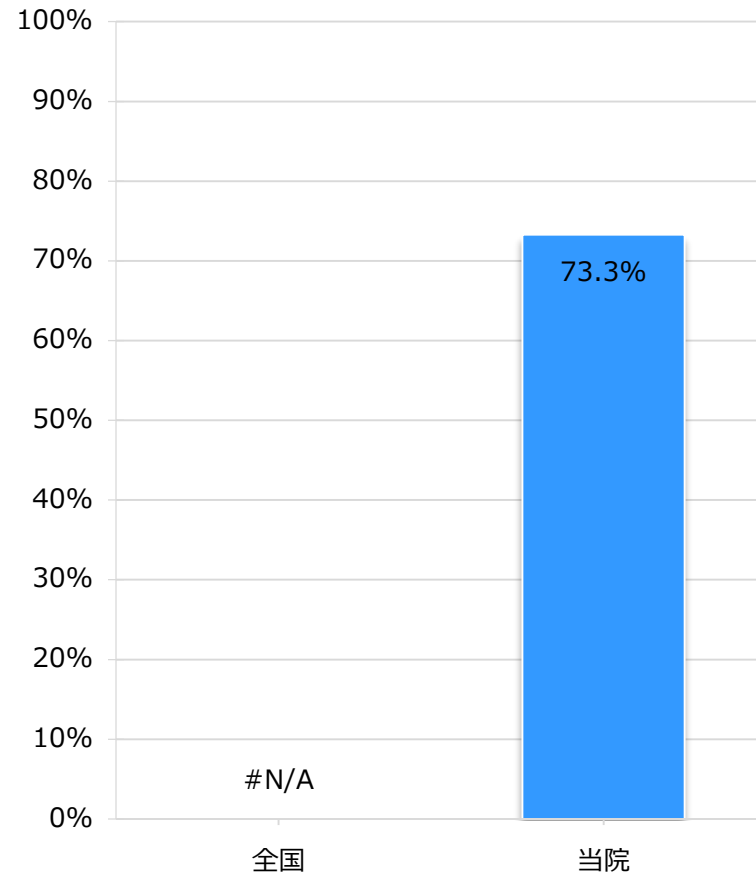
全国との比較 5年実測生存率

全国集計で部位別掲載が対象外であり、
全国値が無いため、全国との比較できません

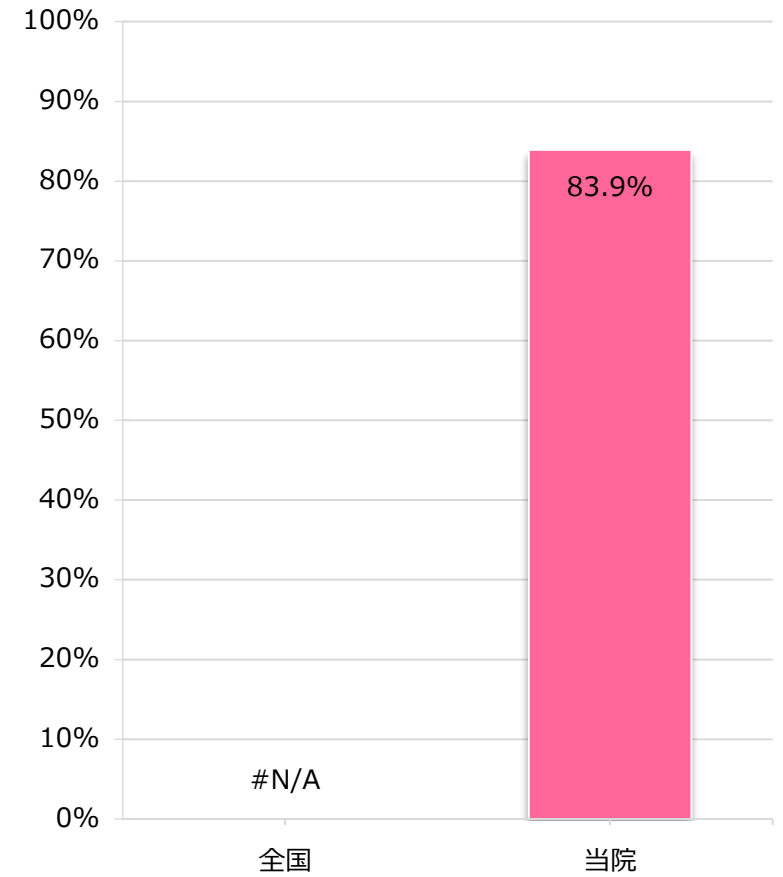
男女計



男性



女性



全国との比較 5年実測生存率：ステージ別

