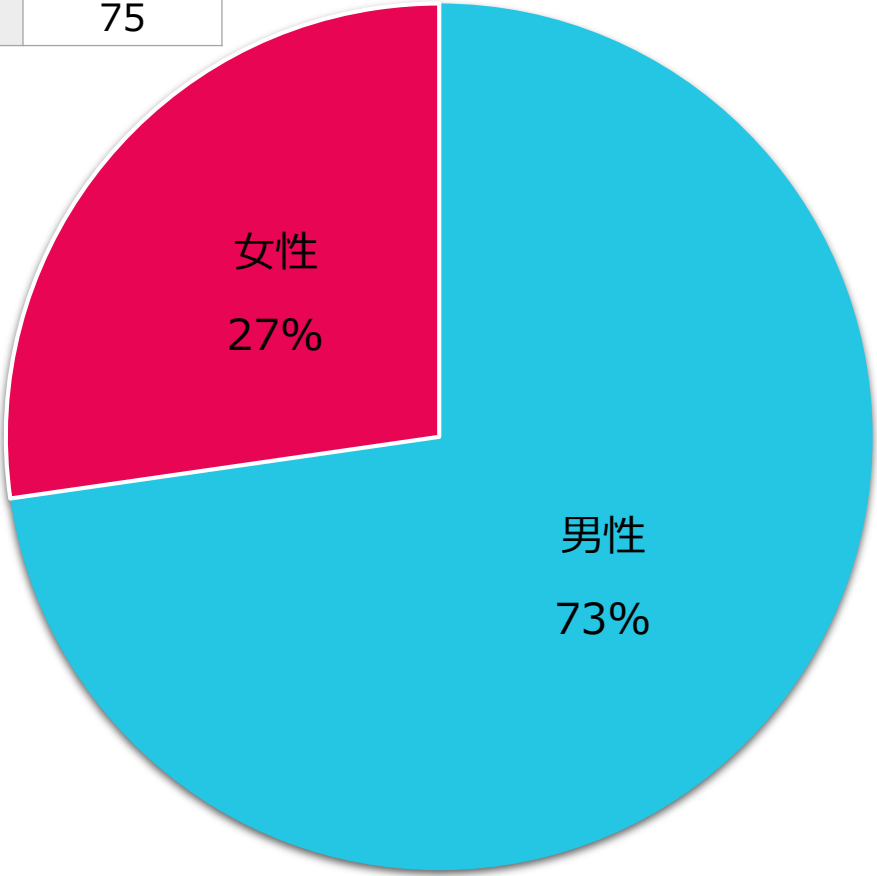


院内がん登録でみる 愛知県がんセンターのがん診療

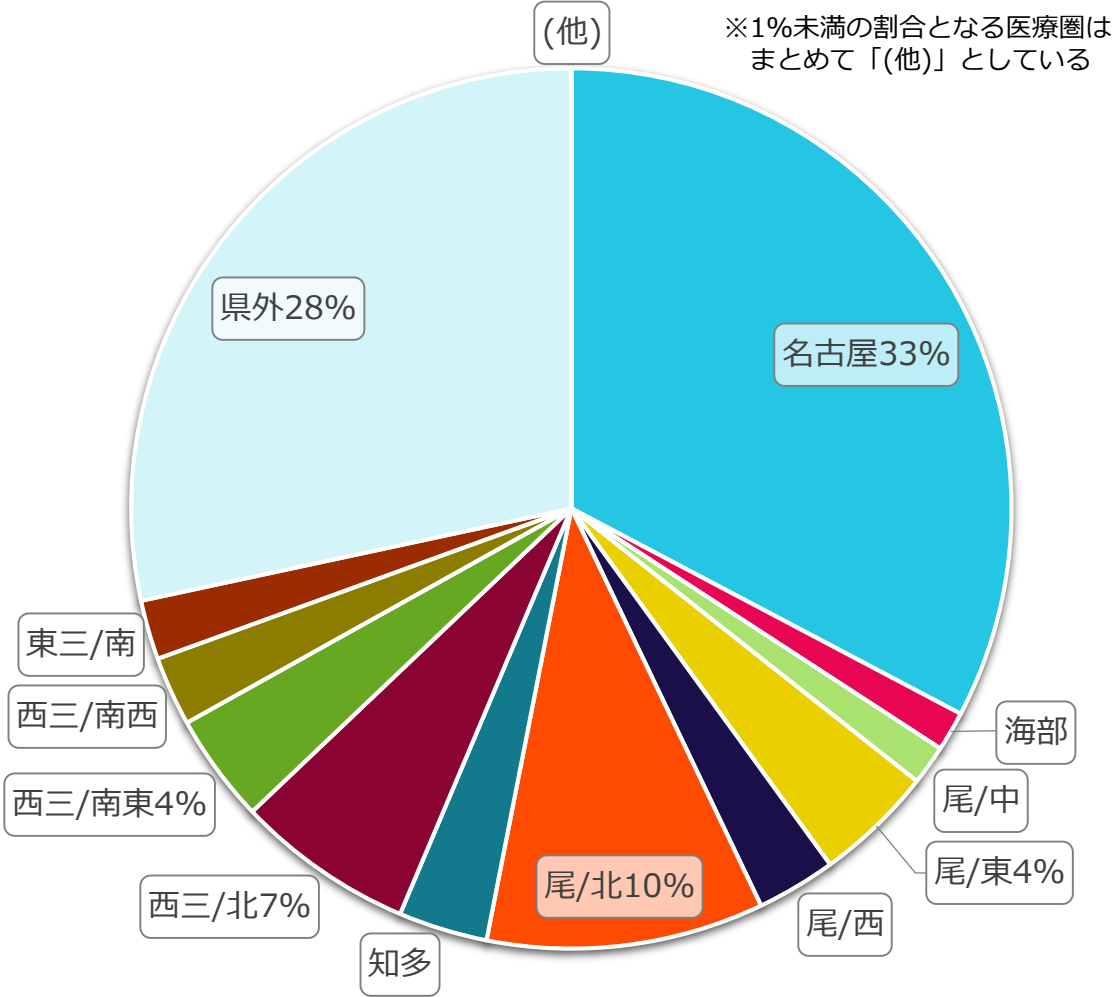
2022年診断
口腔咽頭がん

2022年の登録数

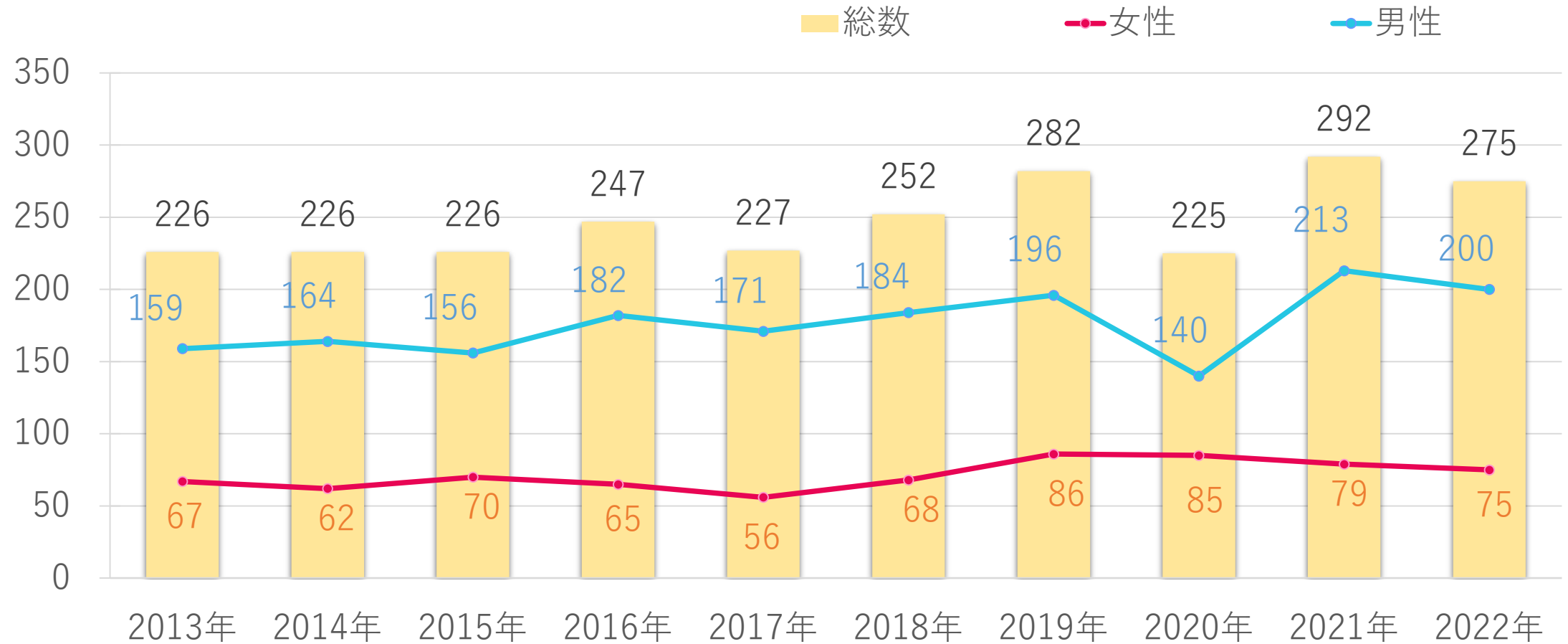
2022年	登録数
全体	275
男性	200
女性	75



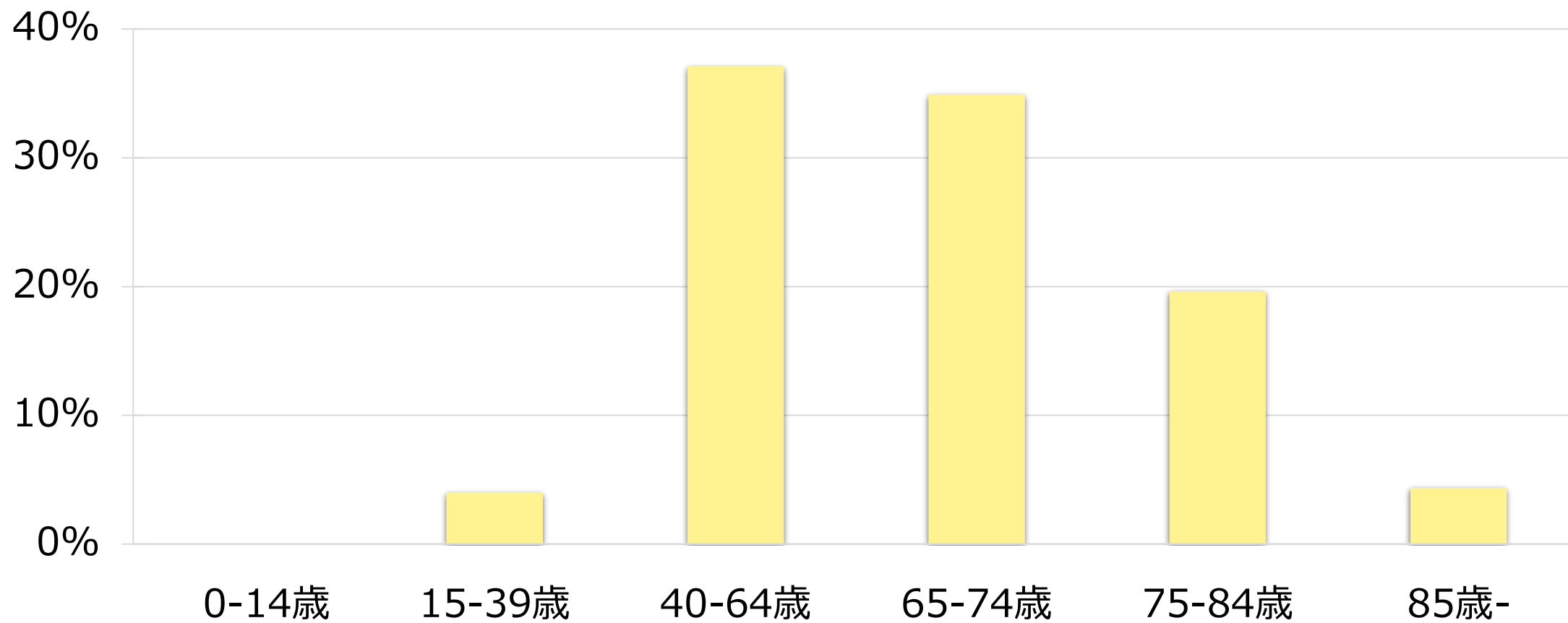
診断時住所別



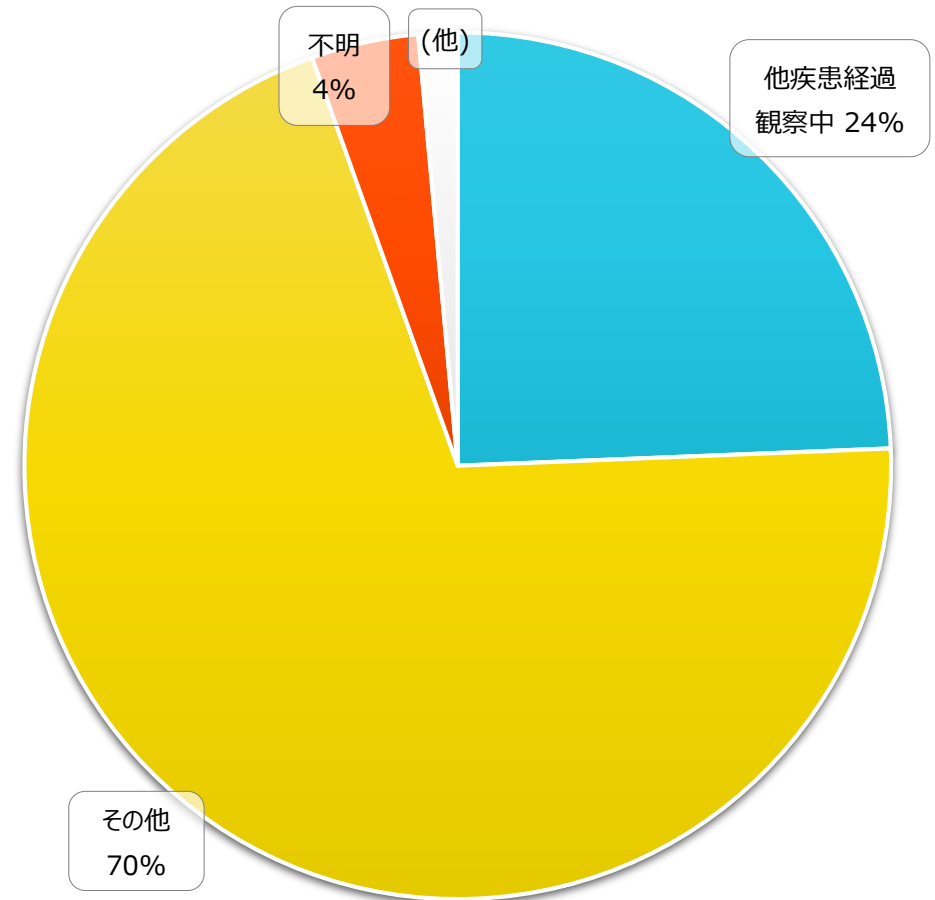
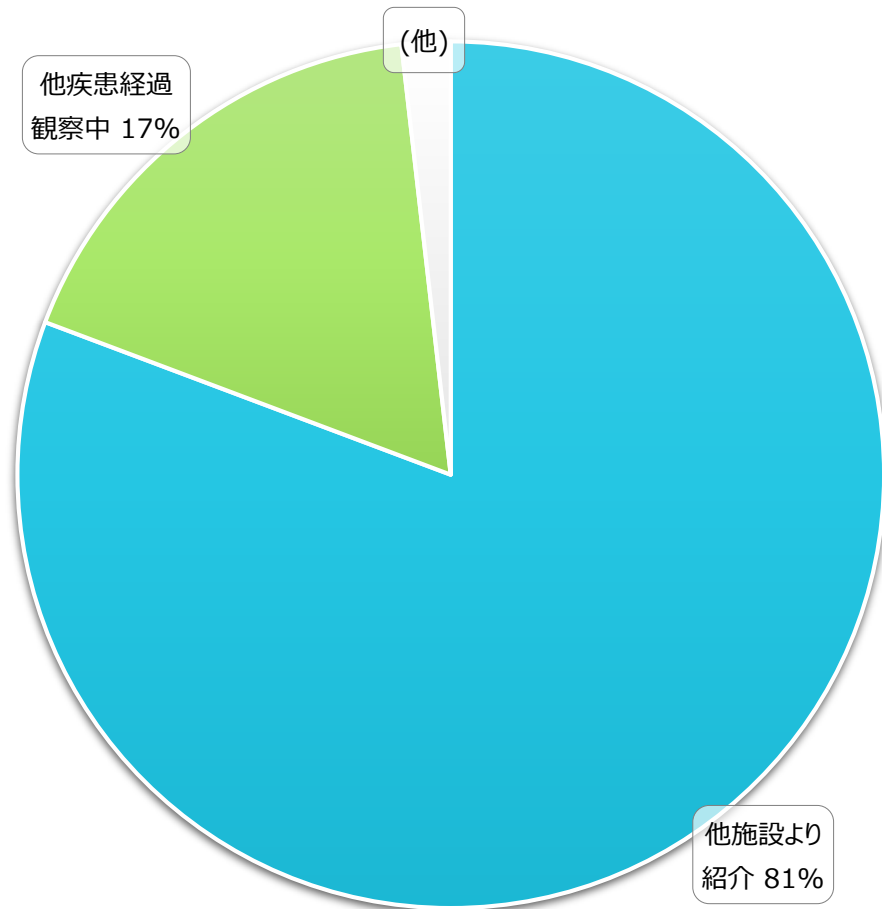
登録数の年次推移



年齡別



来院経路別・発見経緯別



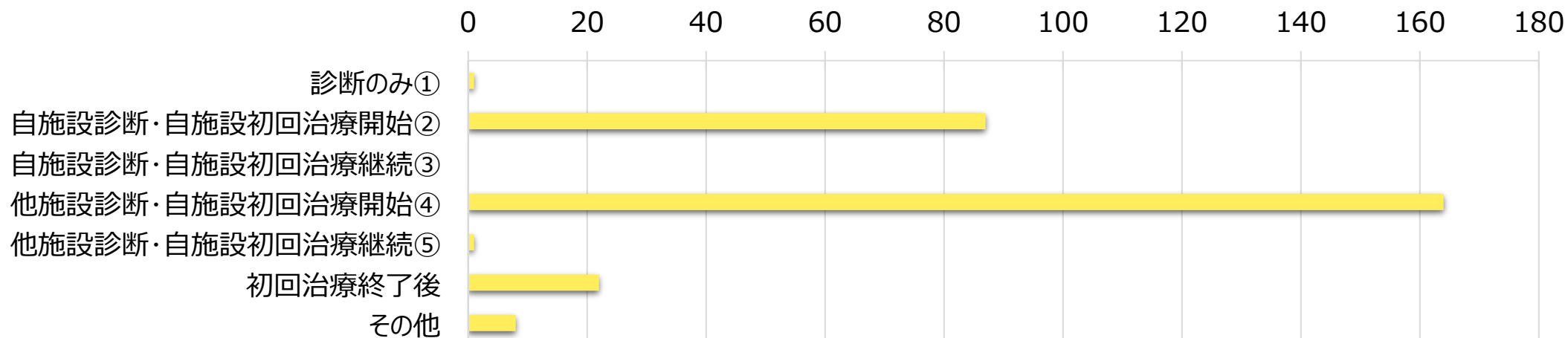
※10件未満となる区分はまとめて「(他)」としている

部位コード別

局在コード	部位	登録数
C00	口唇	0
C01	舌根部	14
C02	その他の舌	58
C03	歯肉	53
C04	口腔底	(7~9)
C05	口蓋	(7~9)
C06	その他の口腔	11
C07	耳下腺	11
C08	その他の大唾液腺	(7~9)

局在コード	部位	登録数
C09	扁桃	11
C10	中咽頭	28
C11	上咽頭	(7~9)
C12	梨状陥凹	40
C13	下咽頭	18
C14	その他の部位	0

症例区分別

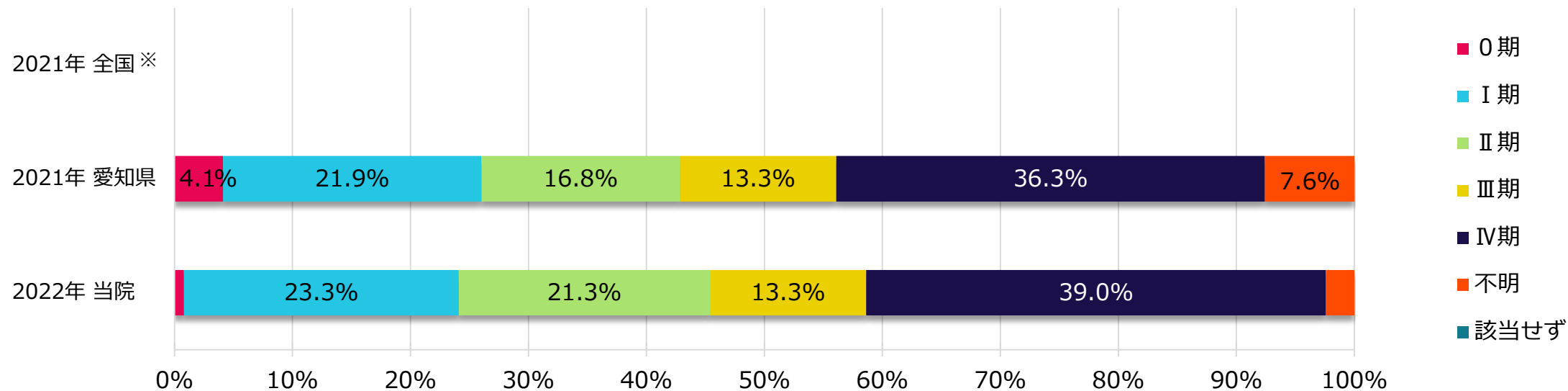


	登録数	(%)
自施設責任症例 (自施設で初回治療が実施された症例②③④⑤)	252	(91.6%)
自施設でがんが診断された症例 (①②③)	88	(32.0%)

UICC TNM分類 治療前ステージ別

<症例区分20,30(自施設初回治療症例)、病期分類対象のみ>

	0期	I期	II期	III期	IV期	不明	該当せず	合計
件数	(1~3)	58	53	33	97	(4~6)	0	249
割合	--	23.3%	21.3%	13.3%	39.0%	--	--	

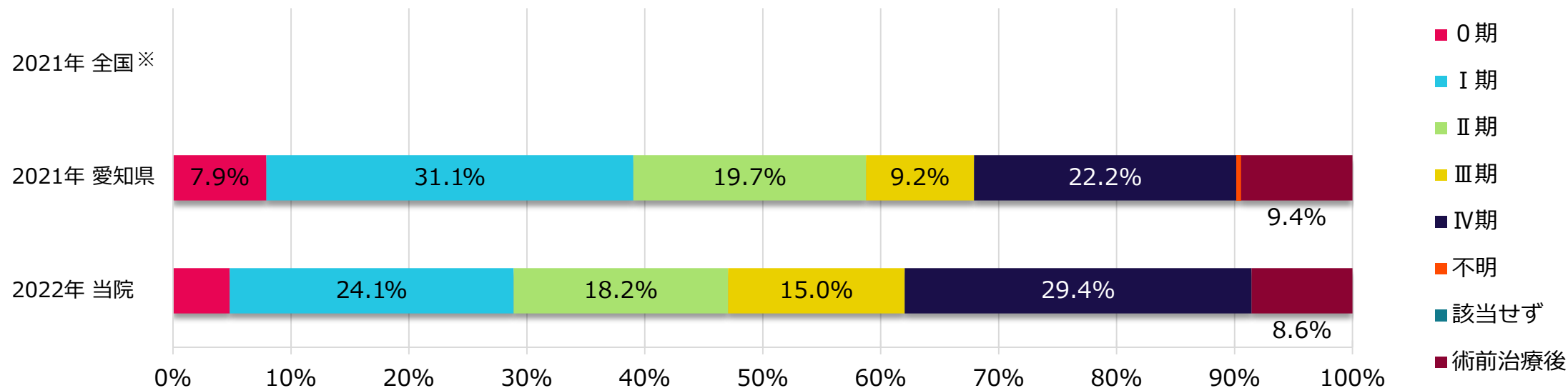


※全国集計で部位別掲載が対象外のため、全国値は無し

UICC TNM分類 治療後ステージ別

<症例区分20,30(自施設初回治療症例)、病期分類対象のみ>

	0期	I期	II期	III期	IV期	不明	該当せず	術前治療後	合計
件数	(7~9)	45	34	28	55	0	0	16	187
割合	--	24.1%	18.2%	15.0%	29.4%	--	--	8.6%	

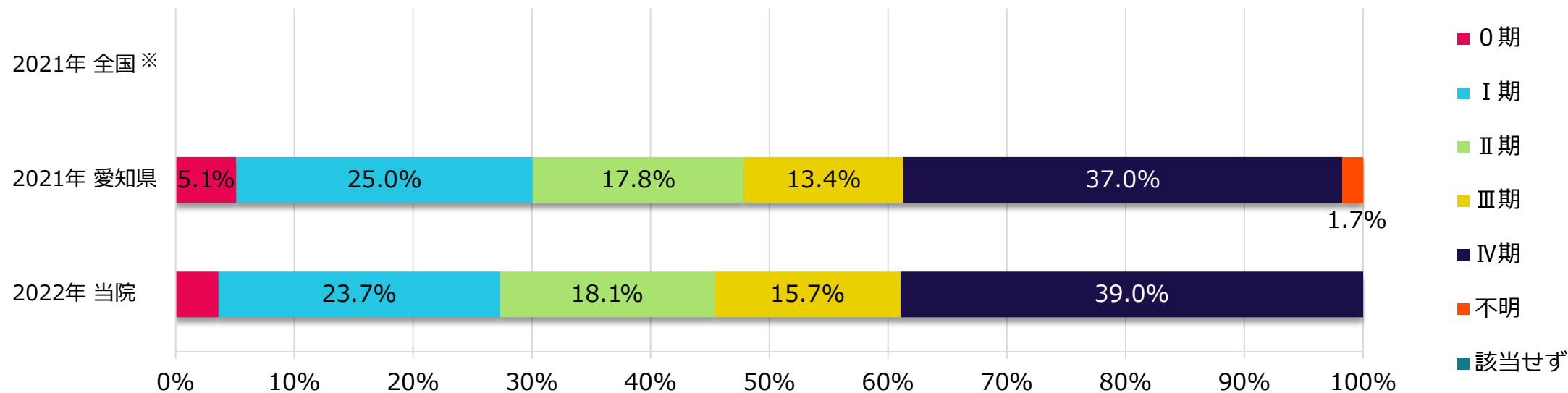


※全国集計で部位別掲載が対象外のため、全国値は無し

UICC TNM分類 総合ステージ別

<症例区分20,30(自施設初回治療症例)、病期分類対象のみ>

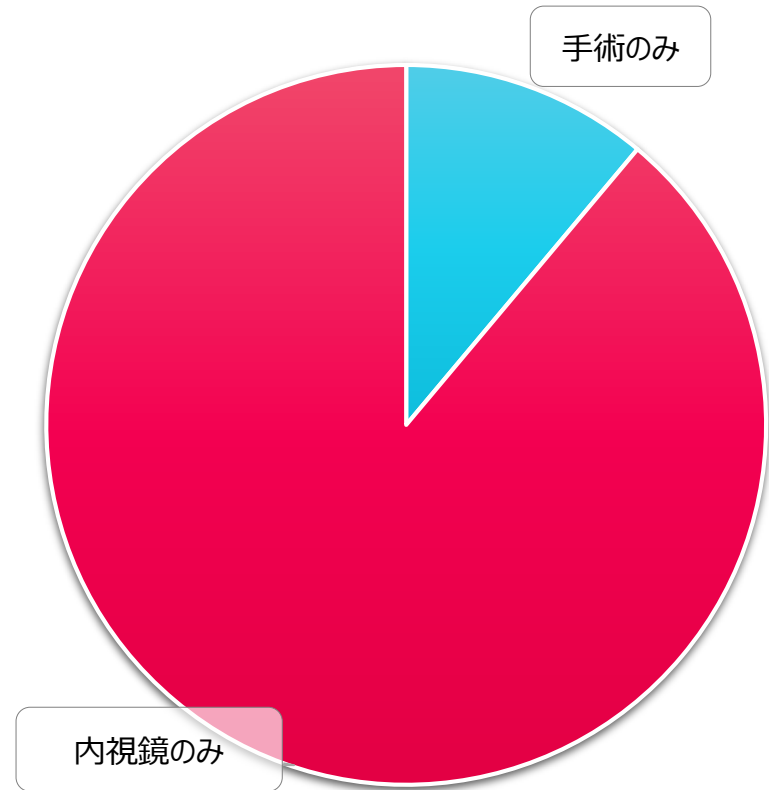
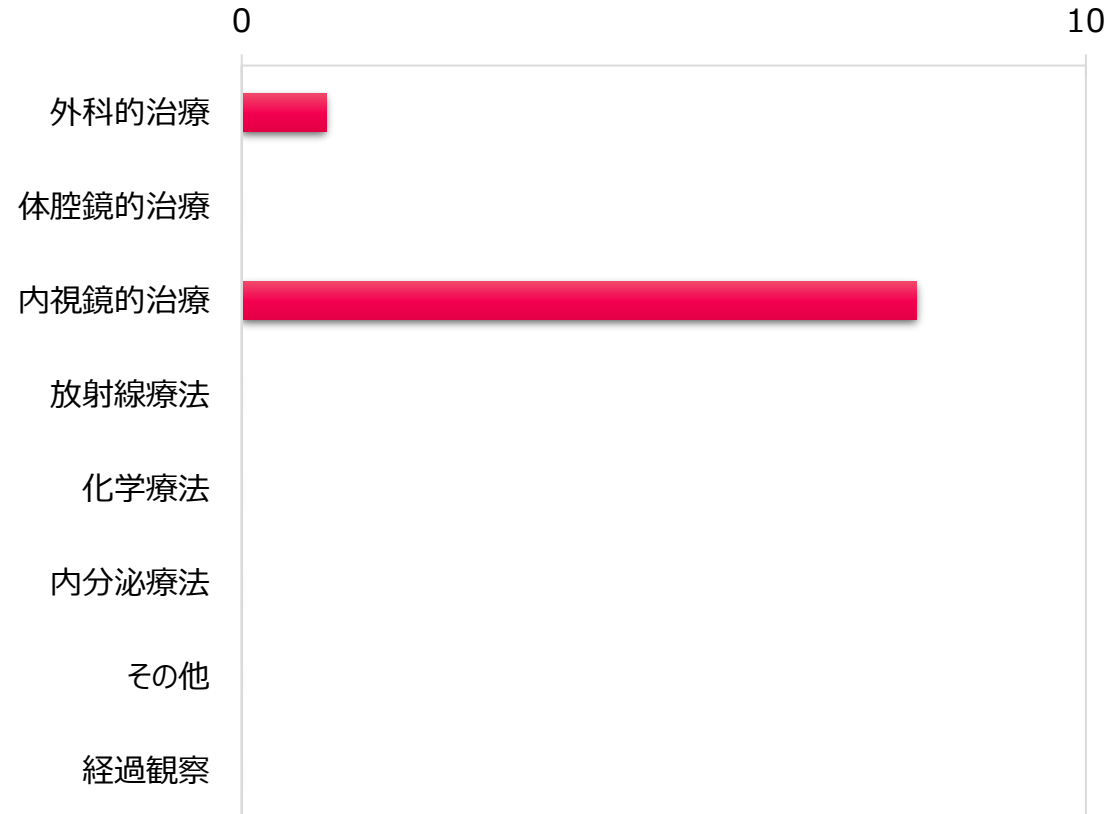
	0期	I期	II期	III期	IV期	不明	該当せず	合計
件数	(7~9)	59	45	39	97	0	0	249
割合	--	23.7%	18.1%	15.7%	39.0%	--	--	



※全国集計で部位別掲載が対象外のため、全国値は無し

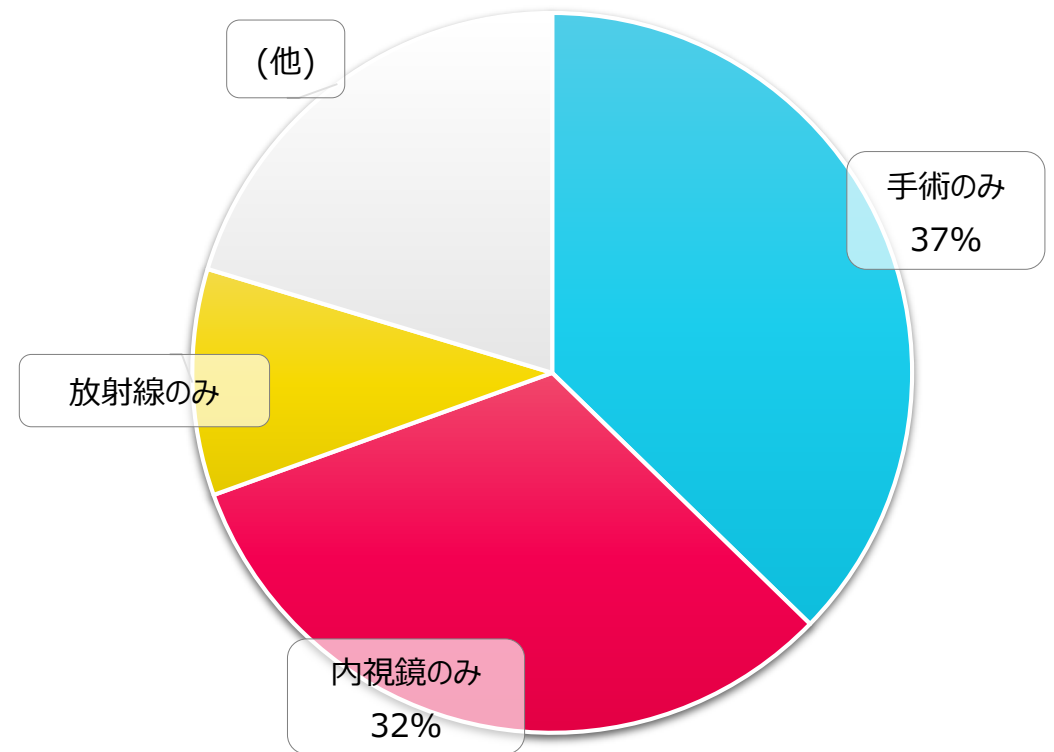
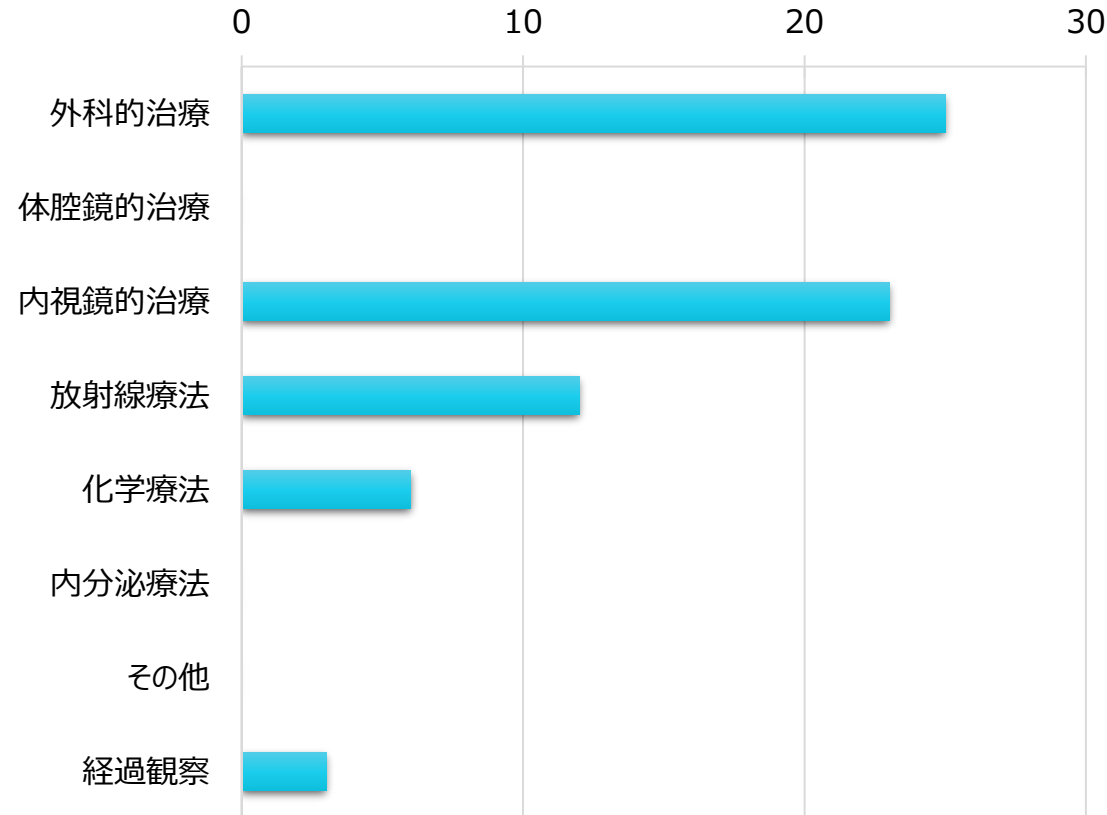
UICC TNM 総合ステージ別 治療の件数

【0期】



UICC TNM 総合ステージ別 治療の件数

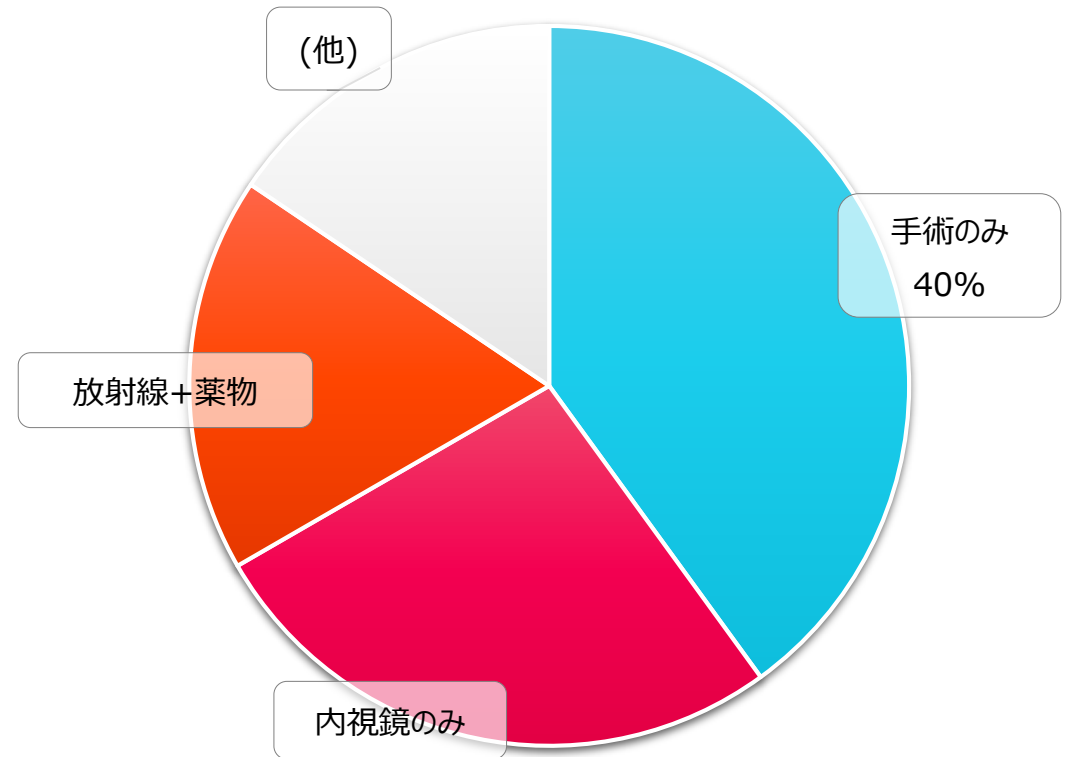
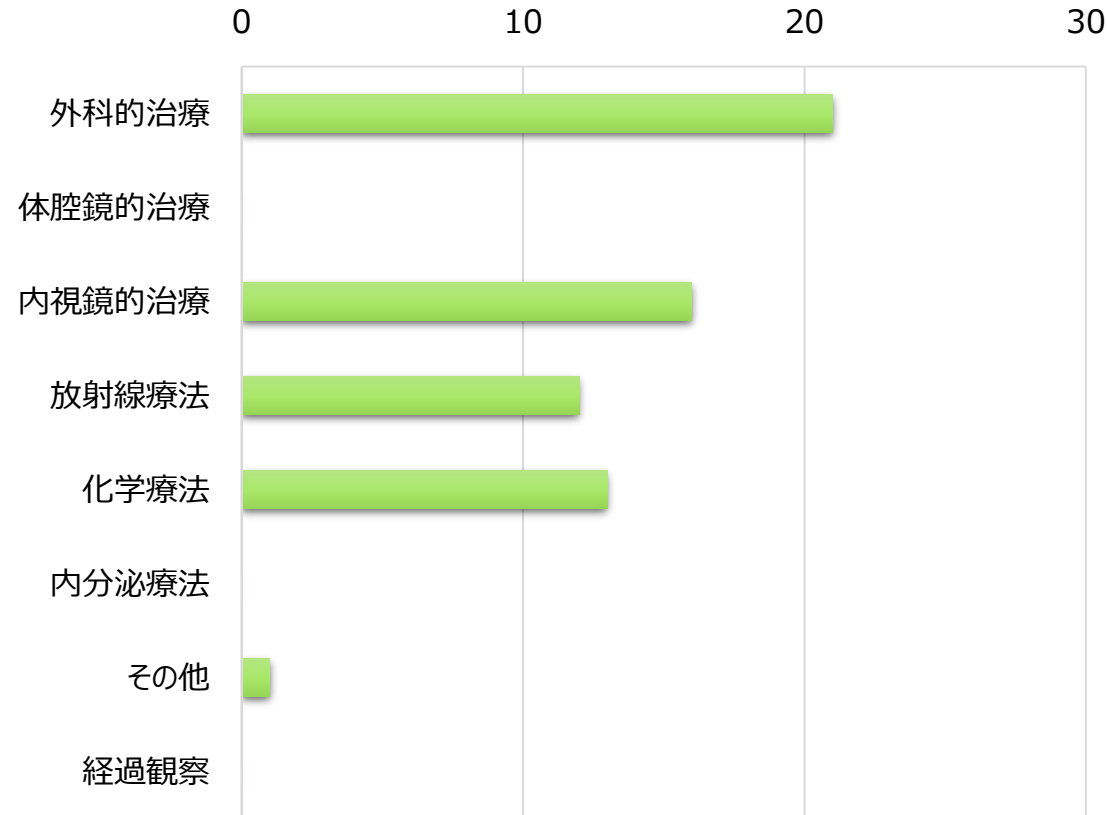
【I期】



※10%未満の割合となる区分はまとめて「(他)」としている

UICC TNM 総合ステージ別 治療の件数

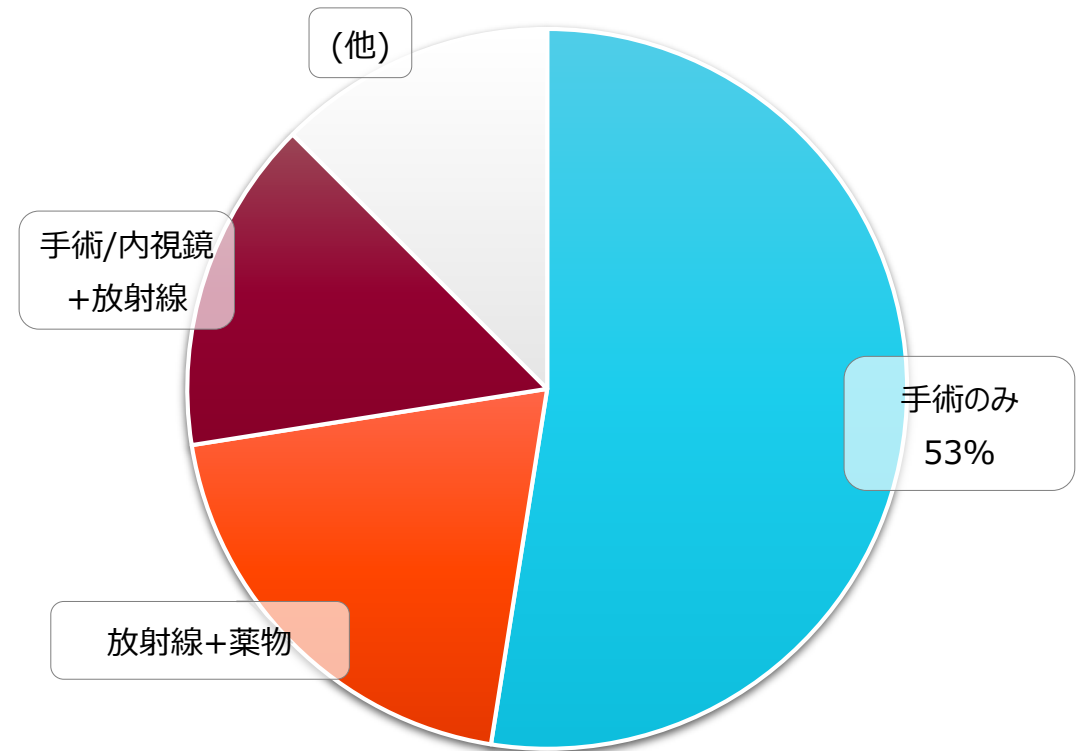
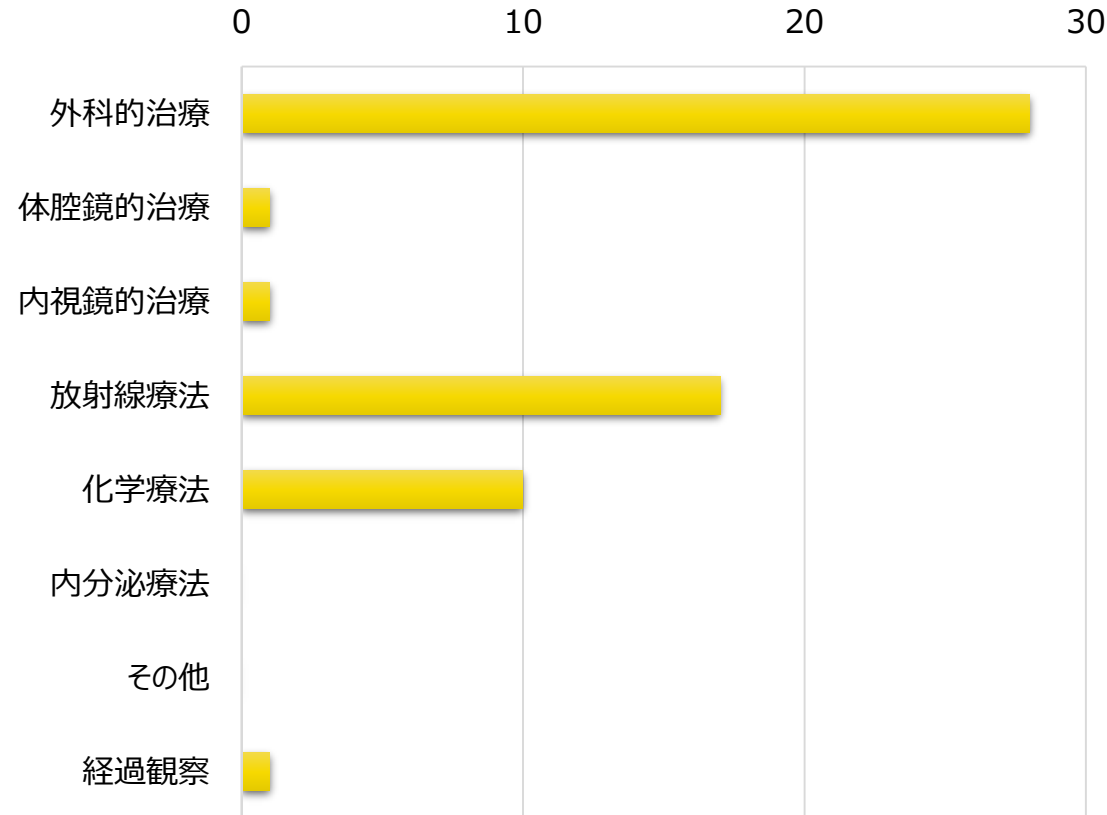
【Ⅱ期】



※10%未満の割合となる区分はまとめて「(他)」としている

UICC TNM 総合ステージ別 治療の件数

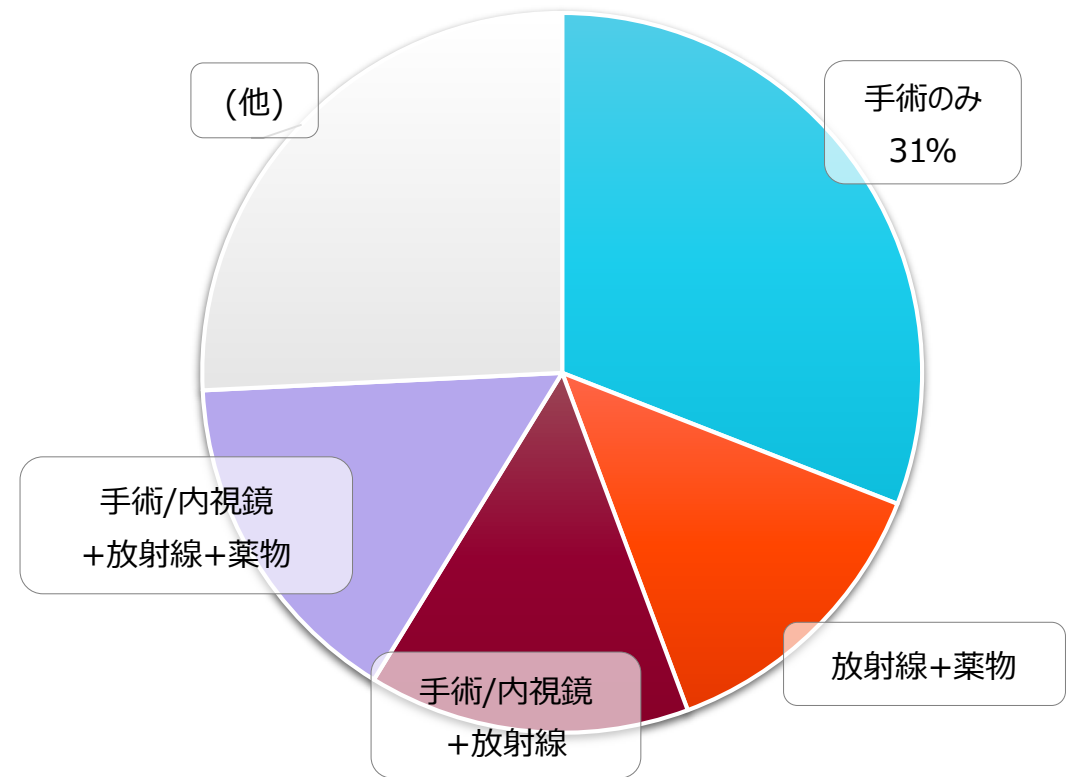
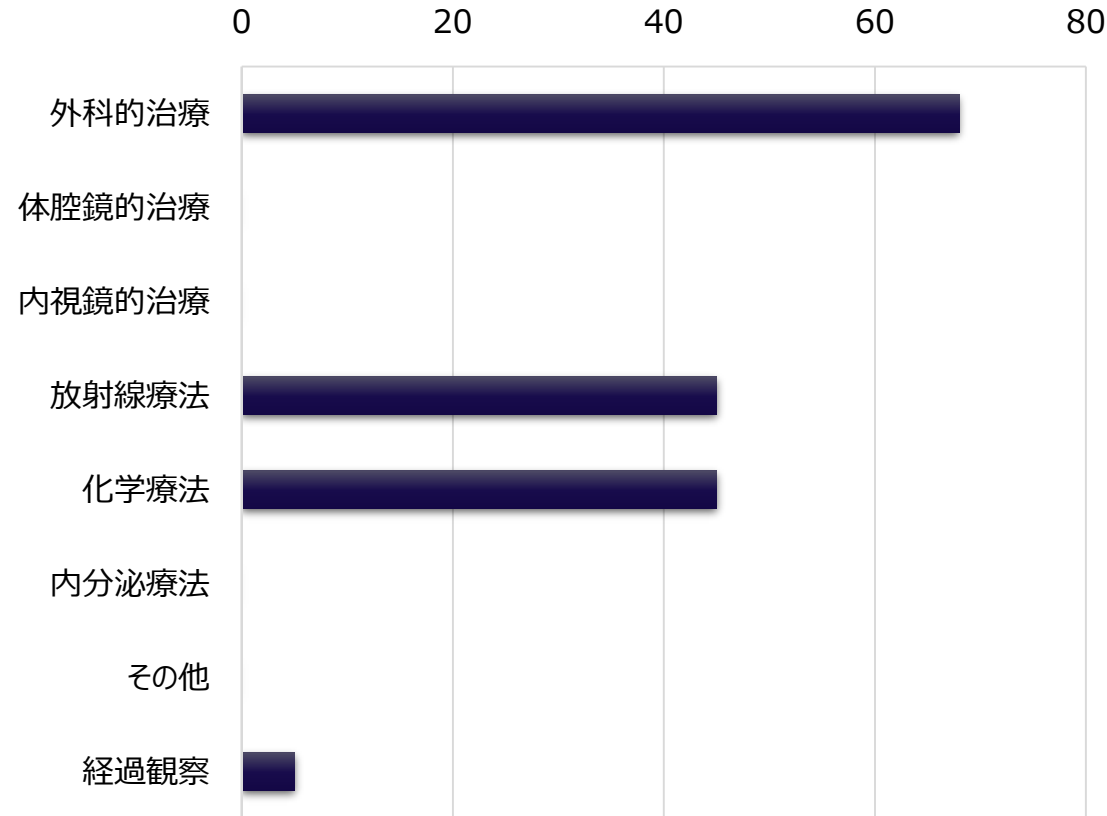
【Ⅲ期】



※10%未満の割合となる区分はまとめて「(他)」としている

UICC TNM 総合ステージ別 治療の件数

【IV期】



※10%未満の割合となる区分はまとめて「(他)」としている

院内がん登録でみる 愛知県がんセンターのがん診療 生存率

2011-2015年診断
口腔咽頭がん

<集計条件>

- ・自施設診断・自施設治療 および 他施設診断・自施設治療の症例。
- ・悪性新生物（性状コード3）のみ。GISTについては良悪不詳（性状コード1）も対象とした。
- ・性別：男女、診断時年齢：0歳から99歳まで。
- ・UICC TNM分類総合ステージが1-4期の症例。
- ・実測生存率はKaplan-Meier法、純生存率はPohar-Perme法を用いた推定。

5年生存率

	対象数	死亡数	打ち切り数	生存状況把握割合	実測生存率(95%CI)	純生存率(95%CI)	平均年齢(標準偏差)
全体	933	317	39	95.8%	65.6% (62.4-68.6)	70.9% (67.4-74.2)	62.6 (±13.0)

◆男女別

性別	対象数	割合	死亡数	打ち切り数	生存状況把握割合	実測生存率(95%CI)	純生存率(95%CI)	平均年齢(標準偏差)
男性	687	73.6%	255	30	95.6%	62.4% (58.6-65.9)	68.2% (63.9-72.1)	62.9 (±12.4)
女性	246	26.4%	62	(7~9)	96.3%	74.5% (68.5-79.5)	78.7% (72.1-83.9)	61.8 (±14.5)

◆年代別

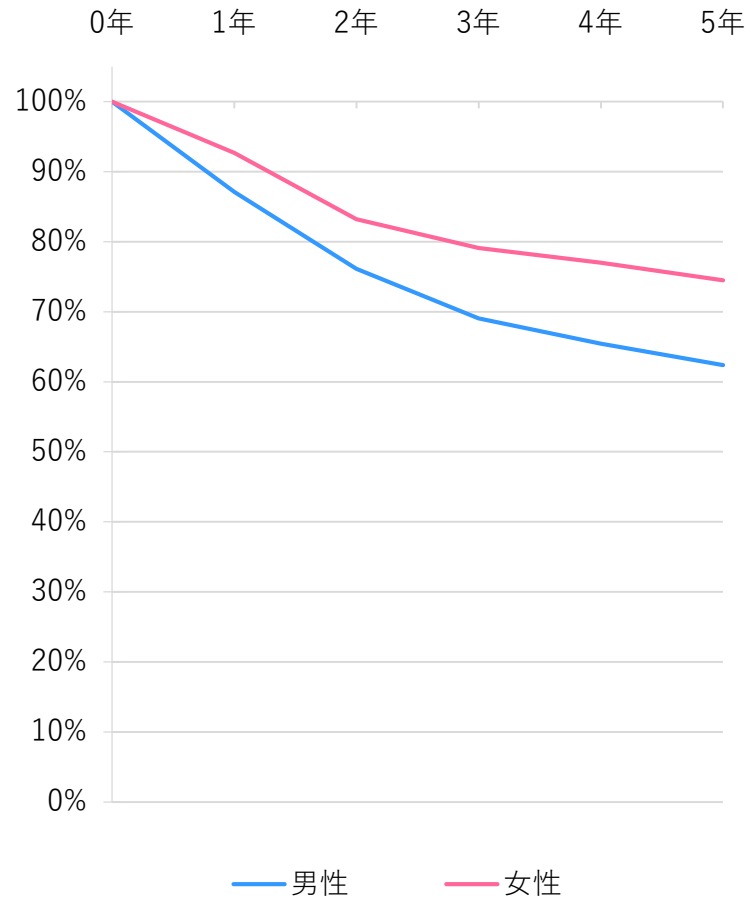
年代区分	対象数	割合	死亡数	打ち切り数	生存状況把握割合	実測生存率(95%CI)	純生存率(95%CI)	平均年齢(標準偏差)
50歳未満	152	16.3%	35	(7~9)	94.1%	76.7% (69.1-82.7)	77.2% (69.5-83.2)	40.4 (±7.8)
50歳代	157	16.8%	36	(4~6)	96.2%	76.9% (69.5-82.8)	78.8% (71.1-84.7)	55.1 (±2.7)
60歳代	335	35.9%	113	14	95.8%	65.7% (60.3-70.6)	69.8% (64.0-74.9)	64.6 (±2.7)
70歳代	220	23.6%	92	(7~9)	96.8%	57.7% (50.8-64.0)	67.1% (58.8-74.1)	73.8 (±2.7)
80歳以上	69	7.4%	41	(1~3)	95.7%	39.2% (27.5-50.6)	56.8% (37.7-72.0)	83.3 (±2.9)

◆UICC TNM 総合ステージ別

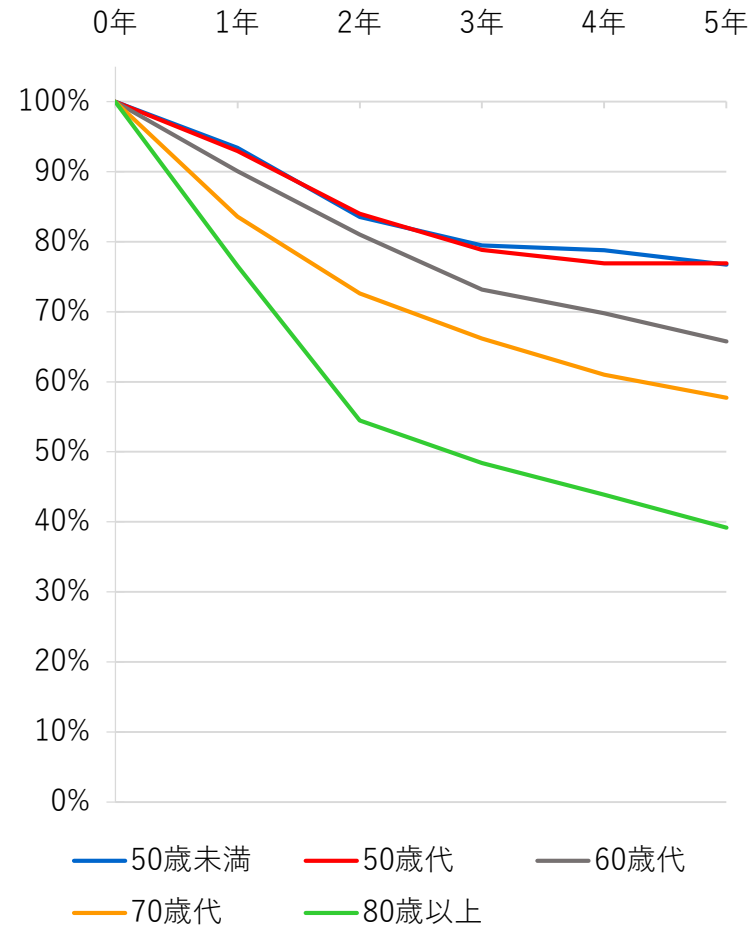
総合ステージ	対象数	割合	死亡数	打ち切り数	生存状況把握割合	実測生存率(95%CI)	純生存率(95%CI)	平均年齢(標準偏差)
I期	176	18.9%	22	(4~6)	97.2%	87.5% (81.6-91.6)	94.4% (84.9-98.0)	62.1 (±13.2)
II期	127	13.6%	16	(4~6)	96.1%	87.3% (80.1-92.0)	93.7% (82.6-97.8)	60.5 (±14.1)
III期	144	15.4%	46	(4~6)	95.8%	67.6% (59.2-74.6)	73.3% (63.7-80.8)	62.7 (±14.1)
IV期	476	51.0%	229	23	95.2%	51.0% (46.4-55.4)	55.4% (50.3-60.2)	63.4 (±11.9)

実測生存率（診断から1年～5年）

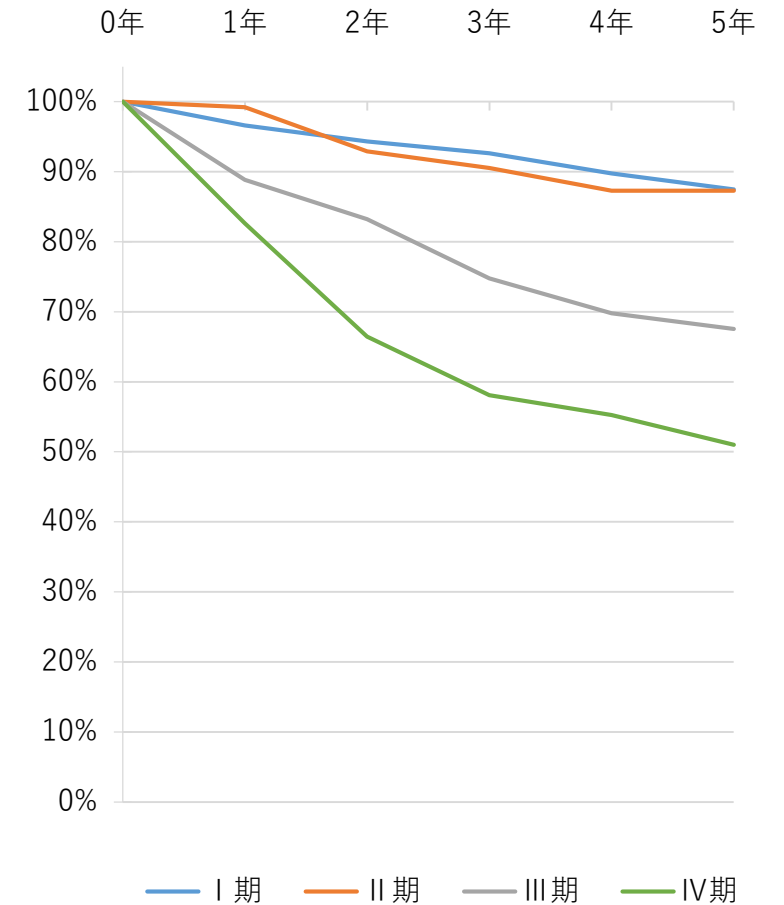
男女別



年代別



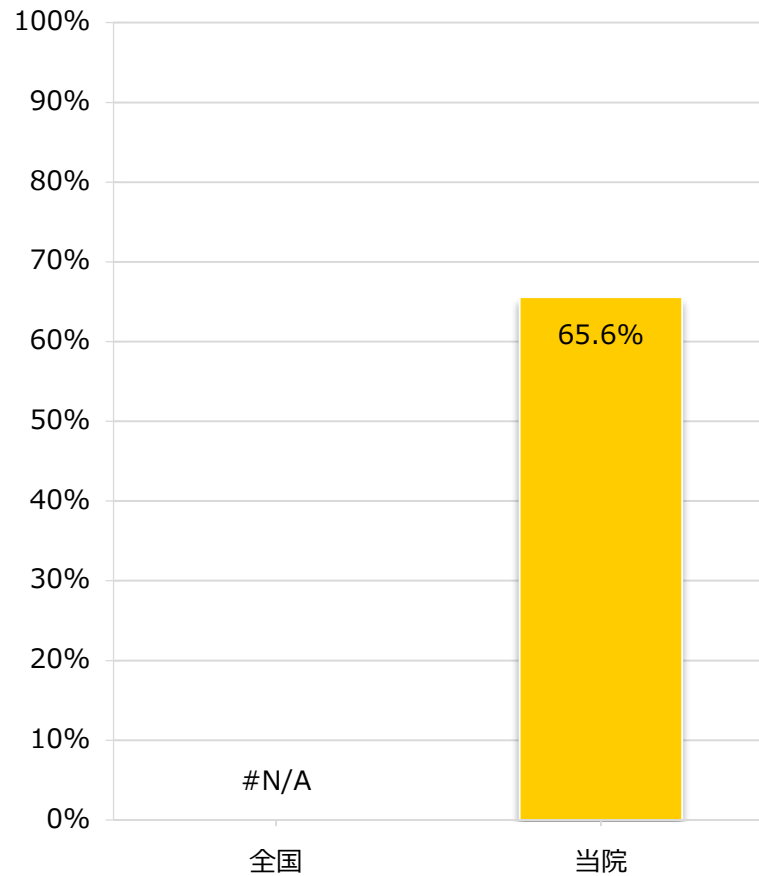
UICC TNM総合ステージ別



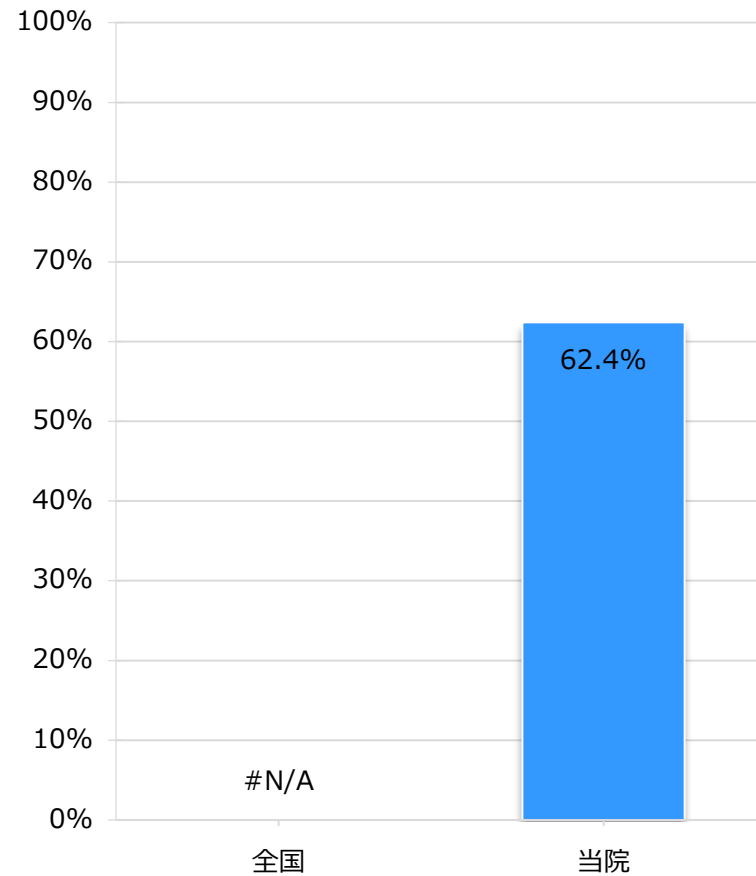
全国との比較 5年実測生存率

全国集計で部位別掲載が対象外であり、
全国値が無いため、全国との比較できません

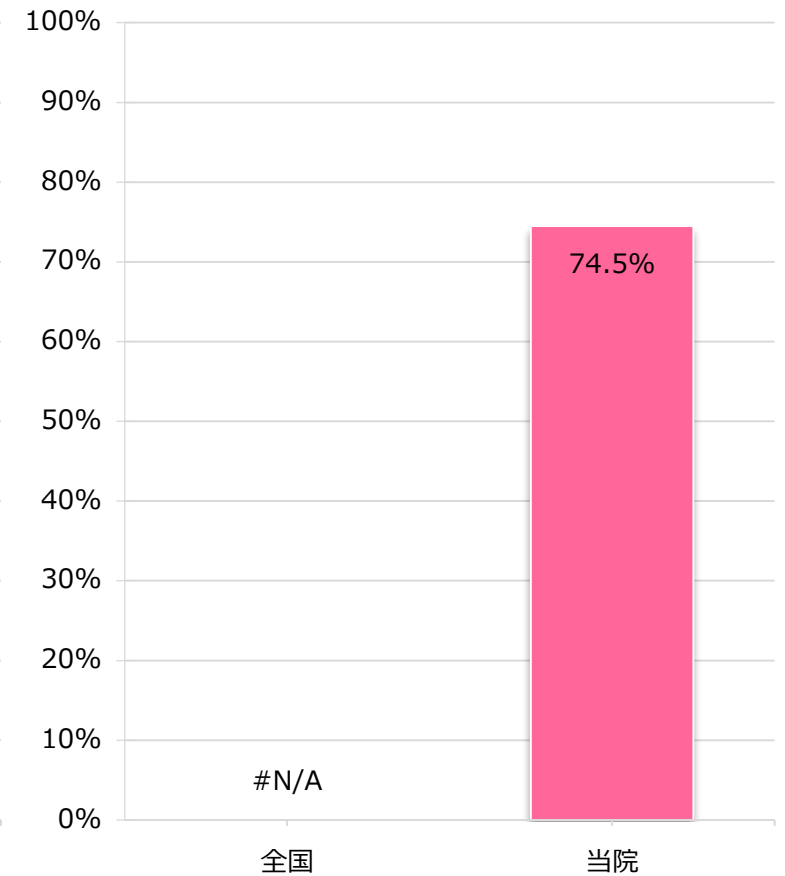
男女計



男性



女性



全国との比較 5年実測生存率：ステージ別

