

# 集中治療部（4東病棟） のご紹介



# 集中治療部とは？

- 集中治療室は生命の危機的な状況にある患者さんが主に入る病棟です。
- 集中治療室に入室する患者さんは

## 手術後

\* 手術時間が長い、大きな手術などの場合

## 骨髄移植後

\* 細菌数が少ない

クリーンルーム(3床)に入る場合

## 一般病棟での急変時



# 集中治療室（ICU）



4階東病棟には集中治療室（ICU）と呼ばれる  
大部屋のようなオープンフロアと  
重症個室（HCU）と呼ばれる個室があります



集中治療室（ICU）は4床をカーテンで仕切った形で  
オープンスペースにすることで迅速な対応を可能にしています

# 集中治療室（ICU）



心電図や酸素を供給する機械などが設置されています

ICUでもテレビを見ることができます



# 重症個室（HCU）



重症個室（HCU）と呼ばれる個室です  
部屋の中にはトイレや洗面台もあります



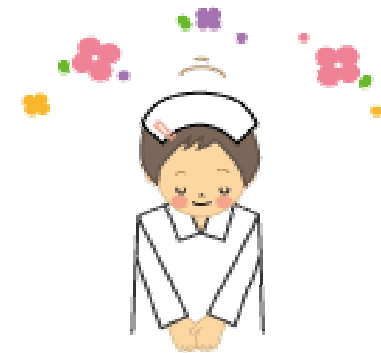
ナースステーションを  
挟んで向かって左側がICU  
右側がHCUです

# ご家族への御案内



入口は2枚の自動ドアがあります  
面会は24時間可能ですが  
面会者の制限（御家族のみ）  
小さなお子さんの面会制限  
面会人数の制限  
がございます

生命維持装置など機械が多いため  
携帯電話の使用は  
御遠慮いただいています



抵抗力の弱い患者さんが  
多いため面会時には  
手の消毒をお願いしています



# 4東病棟での治療・看護



患者さんへ最適な医療が  
提供できるよう、学習会や  
日々の治療・看護を通して  
切磋琢磨しています！



# 呼吸サポートチームについて

呼吸サポートチームとは？

集中治療室の医師・看護師など、

多職種がチームを組んで人工呼吸

器を装着した患者さんがおられる  
治療を受けています。



重症な状態からの回復を支援します

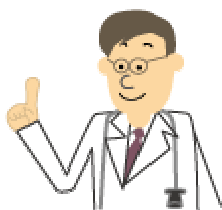


人工呼吸器装着中の患者さん



# 呼吸サポートチームの取り組み

人工呼吸器を早く外せるように  
アドバイスしています



呼吸器の設定  
変更による呼吸  
状態の安定

その他治療内容  
への助言



呼吸器装着時の  
合併症予防の  
方法を助言

リハビリ  
テーションの  
指導・実施



# 患者さんの救命を目標に 安全・安心を第一に心がけています



集中ケア認定看護師や呼吸療法認定士など資格を持った看護師や  
頼りになる男性看護師もたくさんいます