

# 大腸がんの外科治療 —進行直腸癌：側方郭清とは—

愛知県がんセンター中央病院 消化器外科部  
小森康司、木下敬史、大城泰平



進行直腸癌治療の特徴とは何でしょうか？



抗がん剤治療の進歩？



抗がん剤治療の進歩しているのは事実ですが...



もっと大事なことがあります！



他の癌種（胃癌や膵癌など）と大きく異なる点です。



**外科治療（手術）が極めて効果があることです！**



**「十分な腸管切除」**

**「徹底したリンパ節郭清」**

**「周囲組織との適切な剥離面の確保」**

## 進行直腸癌：側方郭清とは

直腸周辺の上方リンパ節（直腸間膜全切除（TME））だけではなく、**骨盤内にあるリンパ節（側方リンパ節）**を摘出、つまり郭清することをいいます。

Mesorectal Excision With or Without Lateral Lymph Node  
Dissection for Clinical Stage II/III Lower Rectal Cancer  
(JCOG0212)

*A Multicenter, Randomized Controlled, Noninferiority Trial*

*Shin Fujita, MD,\* Junki Mizusawa, ME,† Yukihide Kanemitsu, MD,‡ Masaaki Ito, MD,§  
Yusuke Kinugasa, MD,¶ Koji Komori, MD,|| Masayuki Ohue, MD,\*\* Mitsuyoshi Ota, MD,††  
Yoshihiro Akazai, MD,‡‡ Manabu Shiozawa, MD,§§ Takashi Yamaguchi, MD,¶¶ Hiroyuki Bandou, MD,||||  
Kenji Katsumata, MD,\*\*\* Kohei Murata, MD,††† Yoshihito Akagi, MD,‡‡‡ Nobuhiro Takiguchi, MD,§§§  
Yoshihisa Saida, MD,¶¶¶ Kenichi Nakamura, MD,† Haruhiko Fukuda, MD,† Takayuki Akasu, MD,|||||  
and Yoshihiro Moriya, MD\*\*\*\*, The Colorectal Cancer Study Group of Japan Clinical Oncology Group*

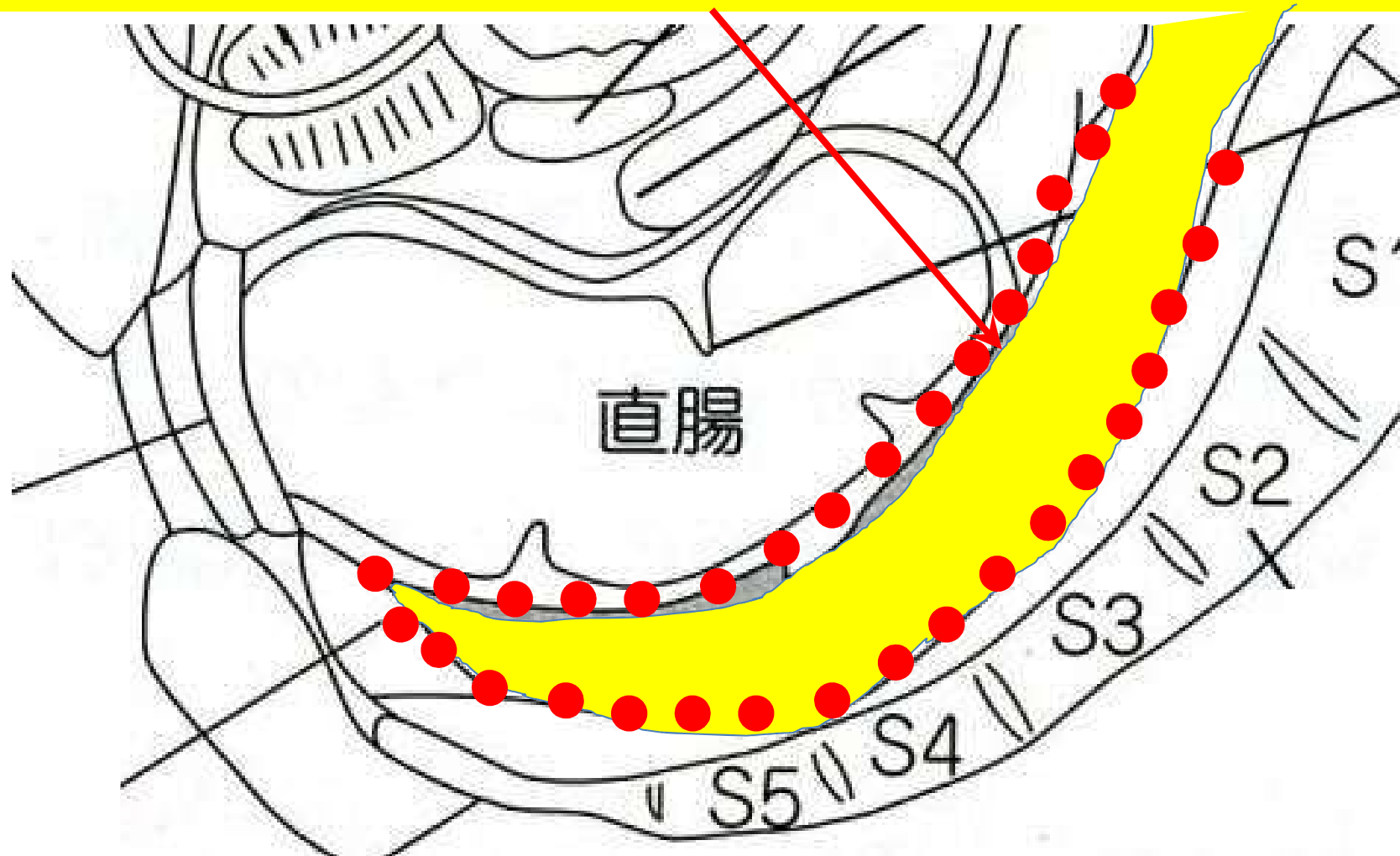
臨床分類でII、III期の下部直腸癌に対し、直腸切除の国際標準手術であるME (mesorectal excision) 単独は、国内標準手術であるMEと自律神経温存D3郭清術(神経温存D3郭清)との比較において、**非劣性は確認されないことがフェーズ3のランダム化比較試験(JCOG0212)から明らかになりました。**

**→術後の局所再発率は、MEと神経温存D3郭清を行うことで有意に低下しました。**

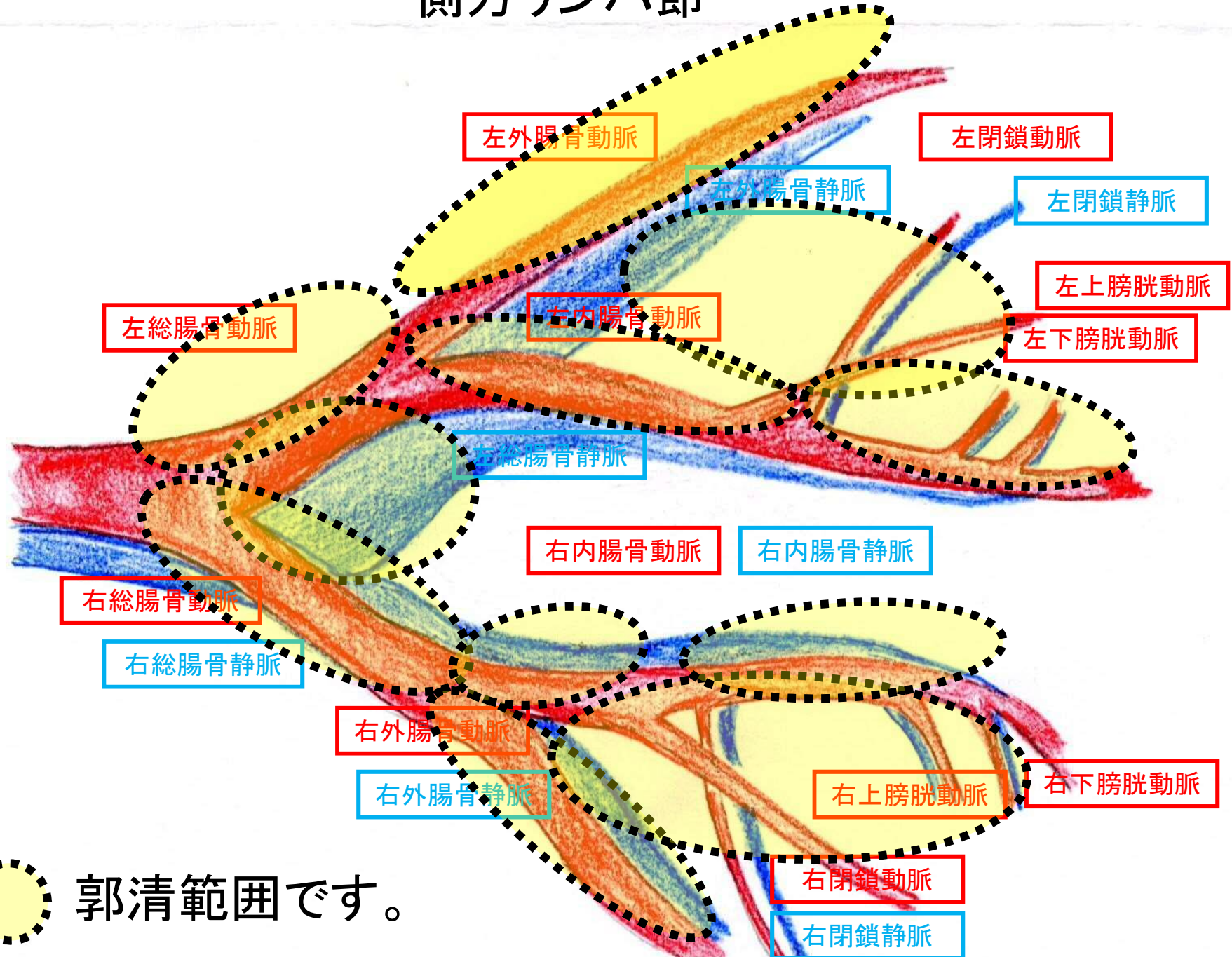
## 直腸周辺のリンパ節

### 直腸間膜全切除 (Total mesorectal excision = TME)

直腸間膜(直腸の血管、神経などを含む組織)全部きれいに取ります。

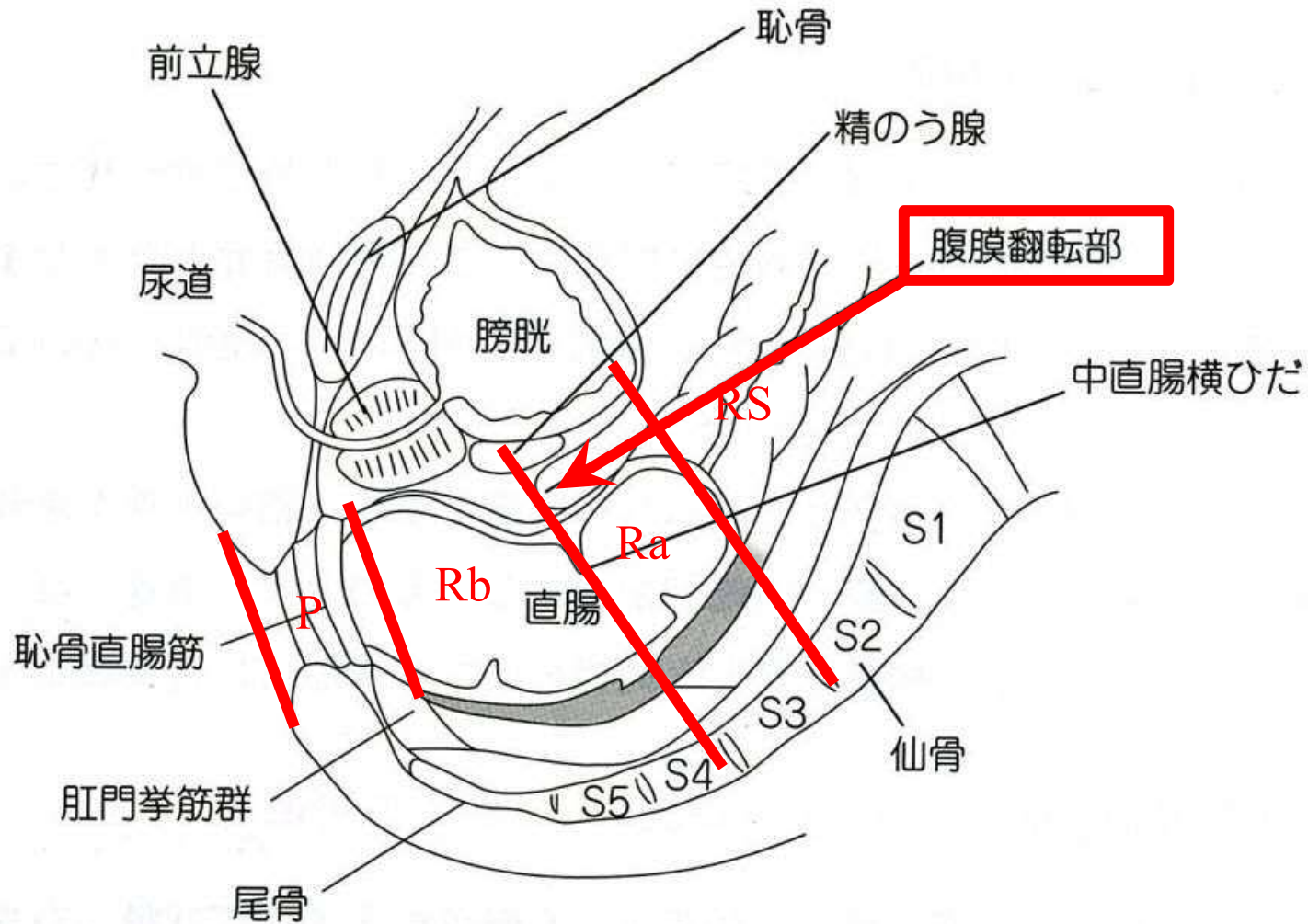


# 側方リンパ節



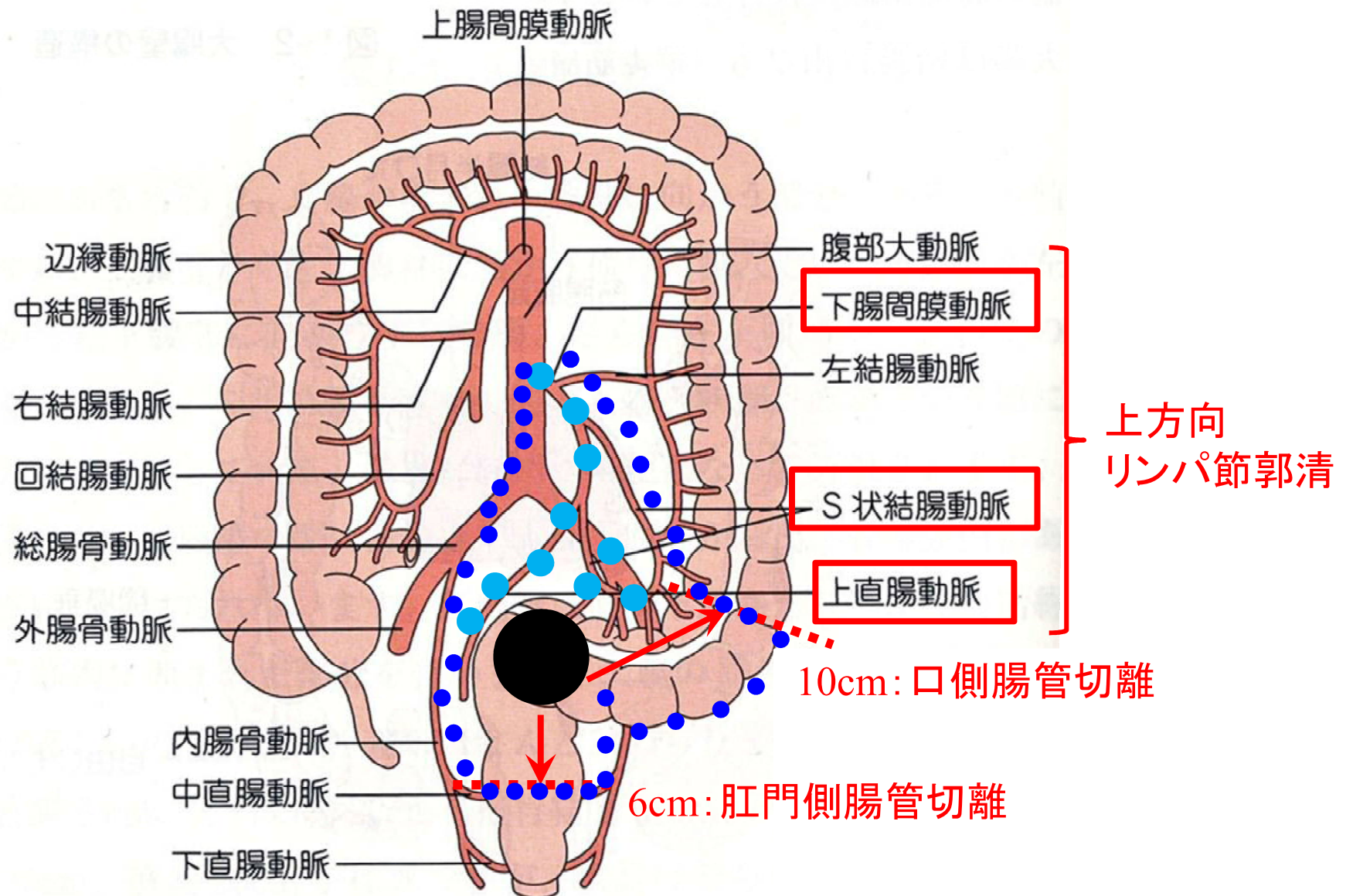
● 郭清範囲です。

# 直腸の解剖(男性)



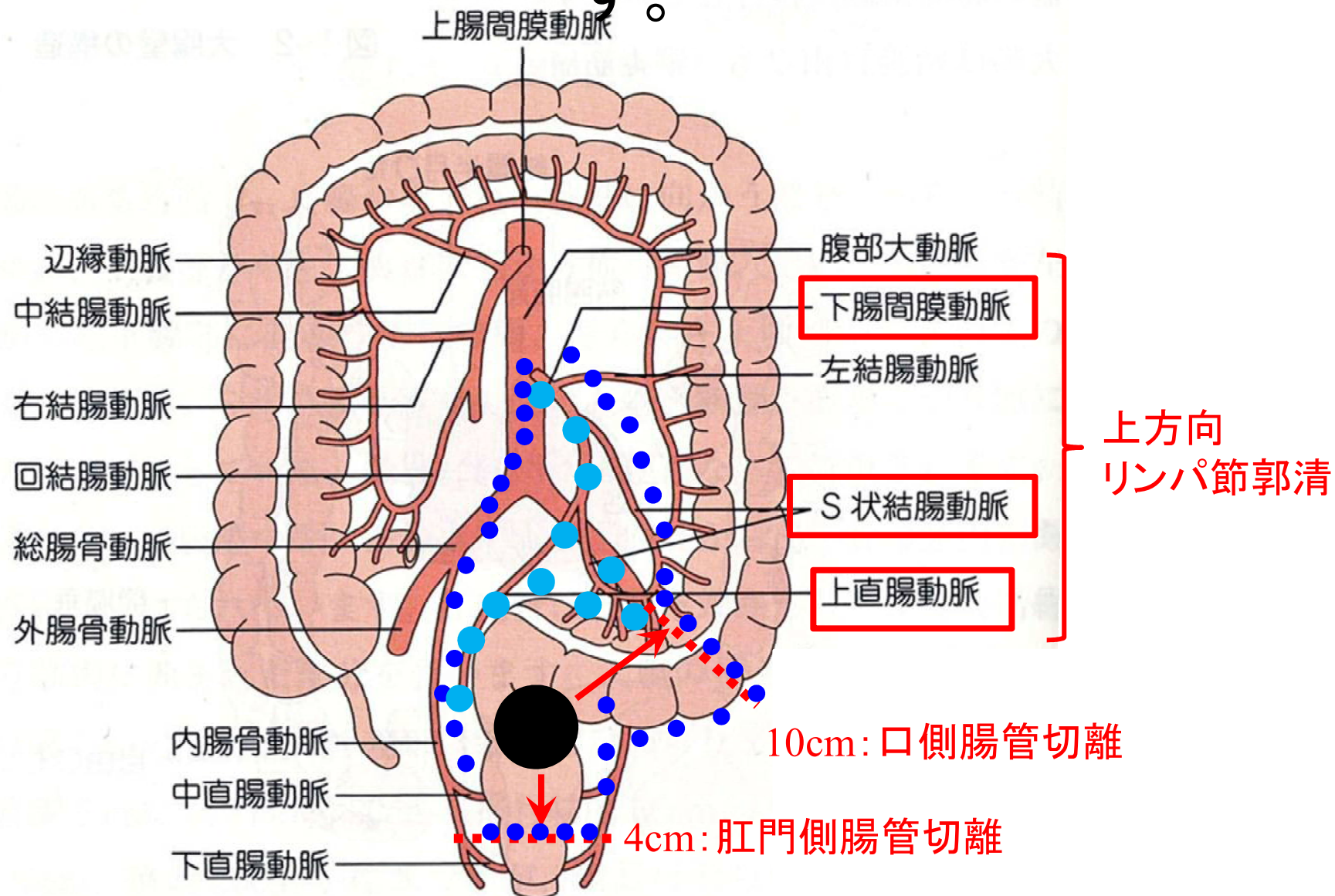
直腸は直腸S状部(RS)、上部直腸(Ra)、下部直腸(Rb)、肛門管(P)の4つの部分に分けられます。下部直腸(Rb)、肛門管(P)で側方郭清が行われます。

# 直腸S状部(RS): 上方向リンパ節のみ郭清します。

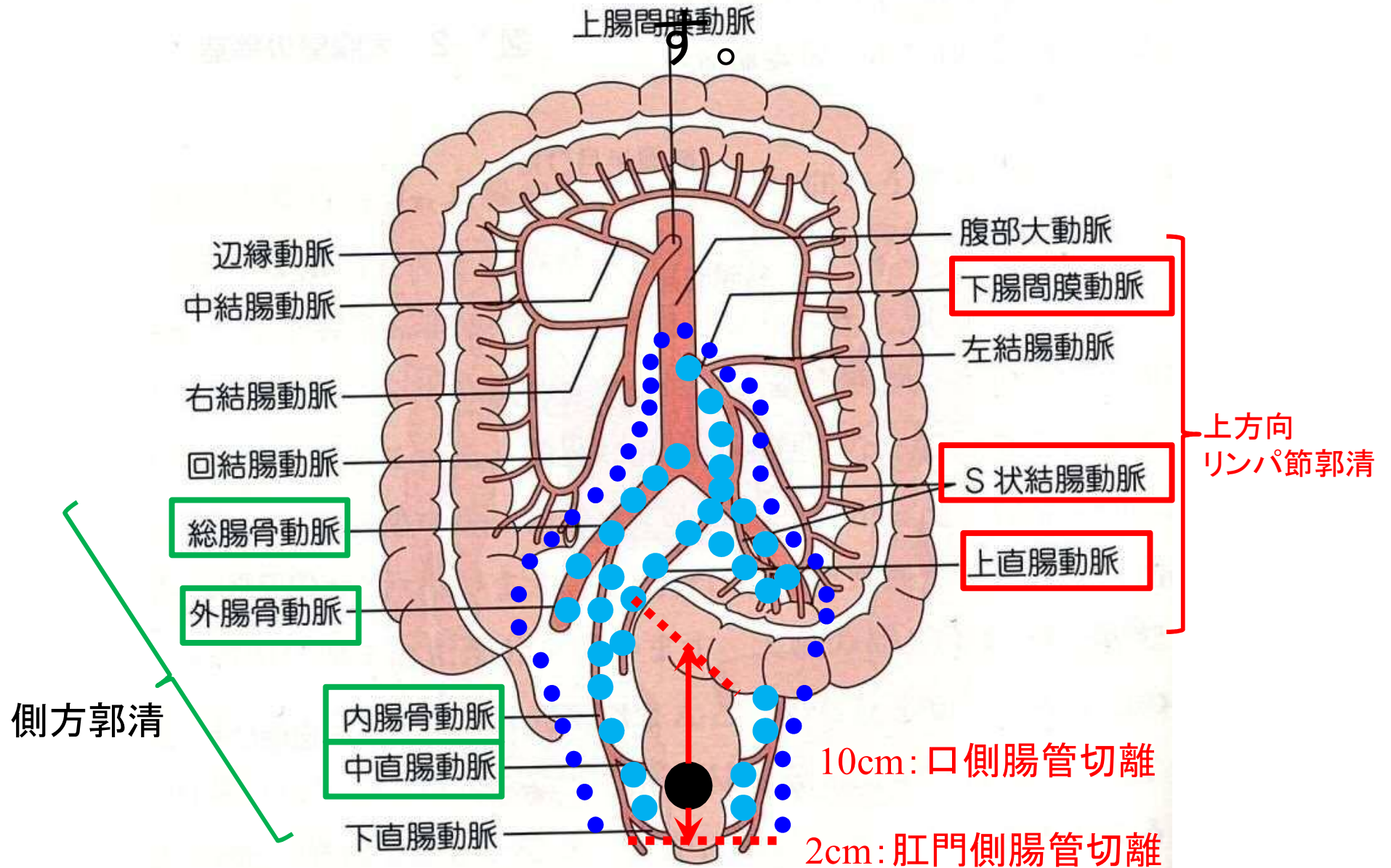




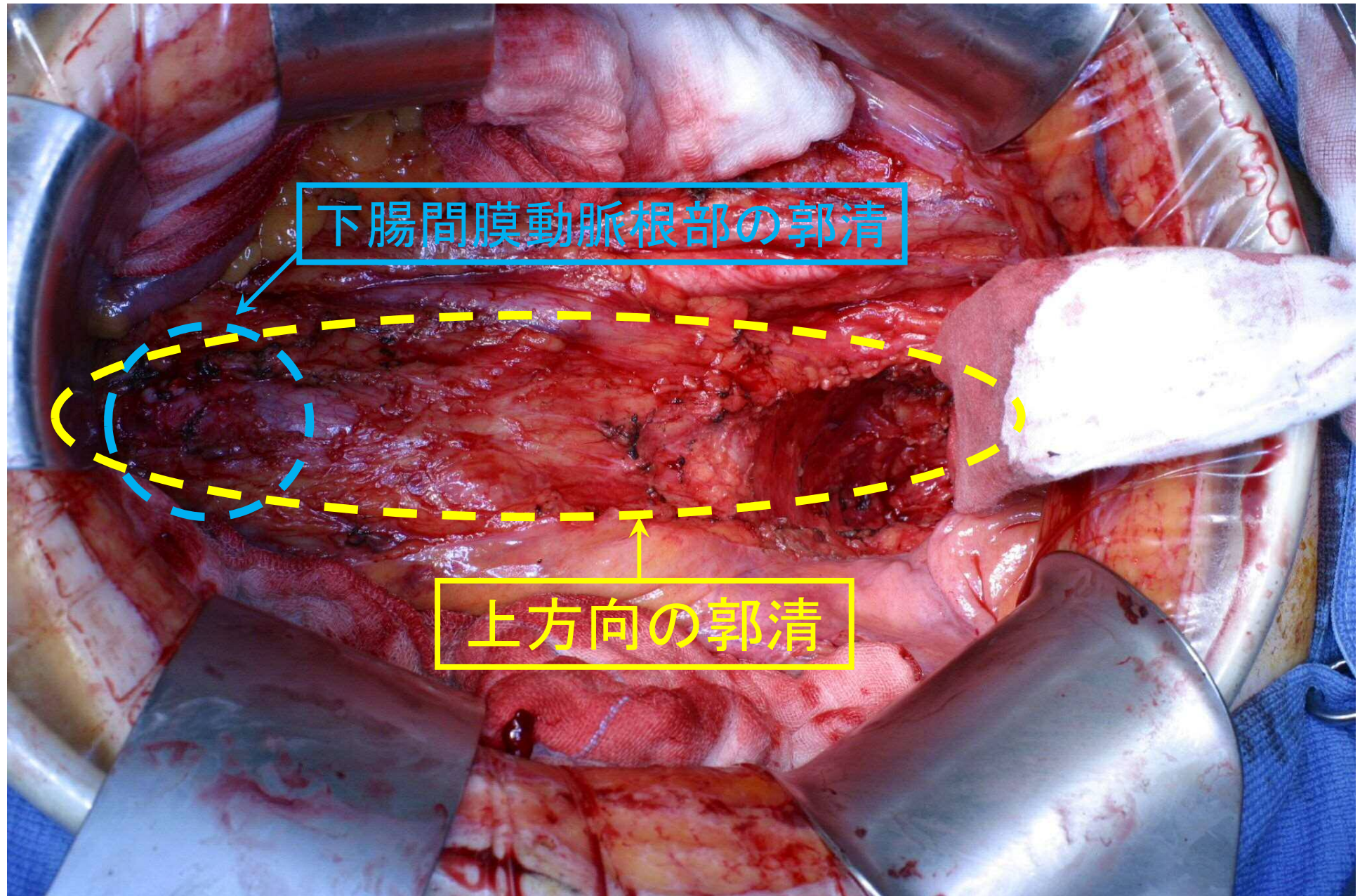
# 上部直腸 (Ra) : 上方向リンパ節のみ郭清します。



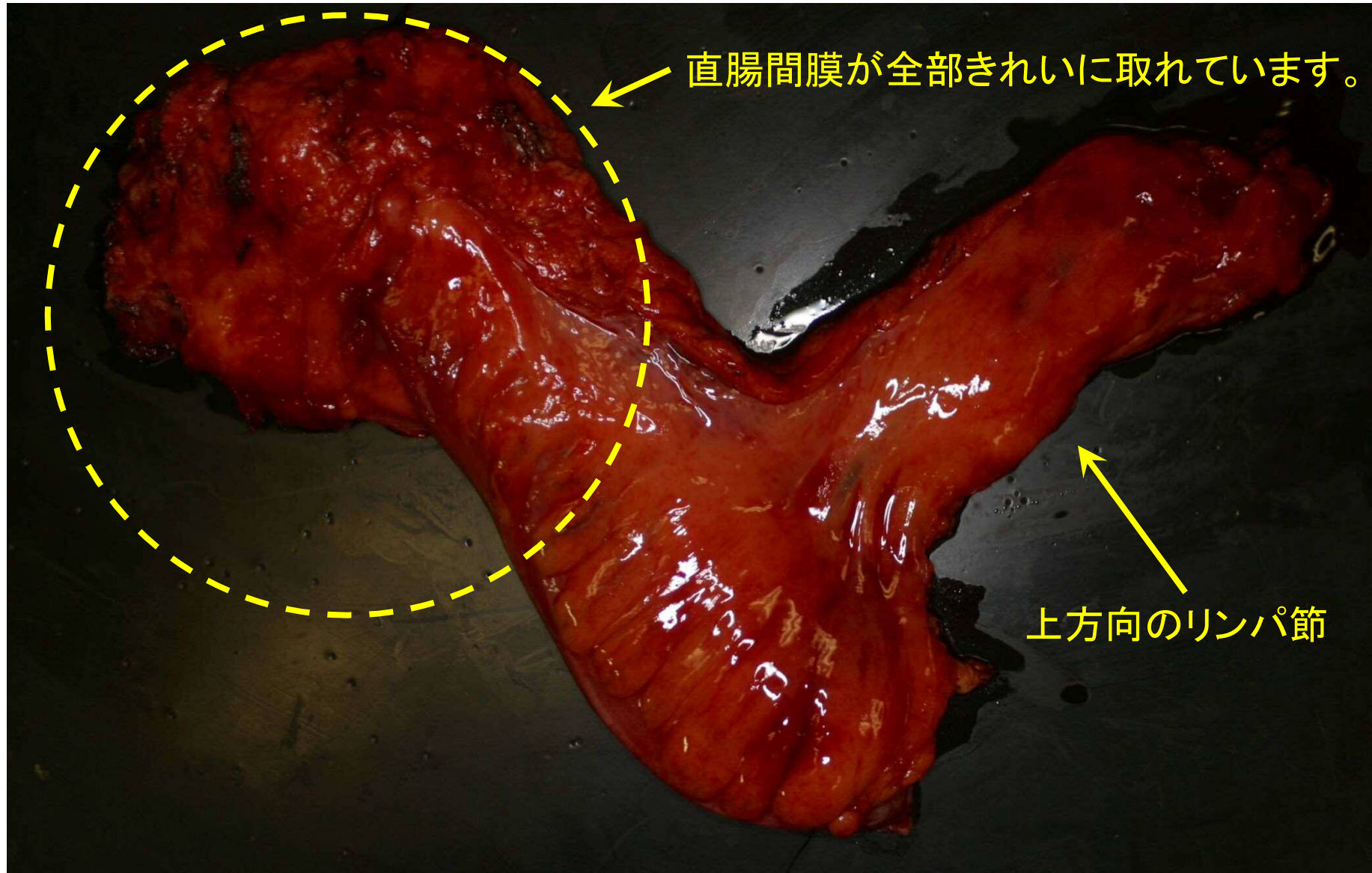
# 下部直腸 (Rb) : 上方向リンパ節 + 側方郭清しま



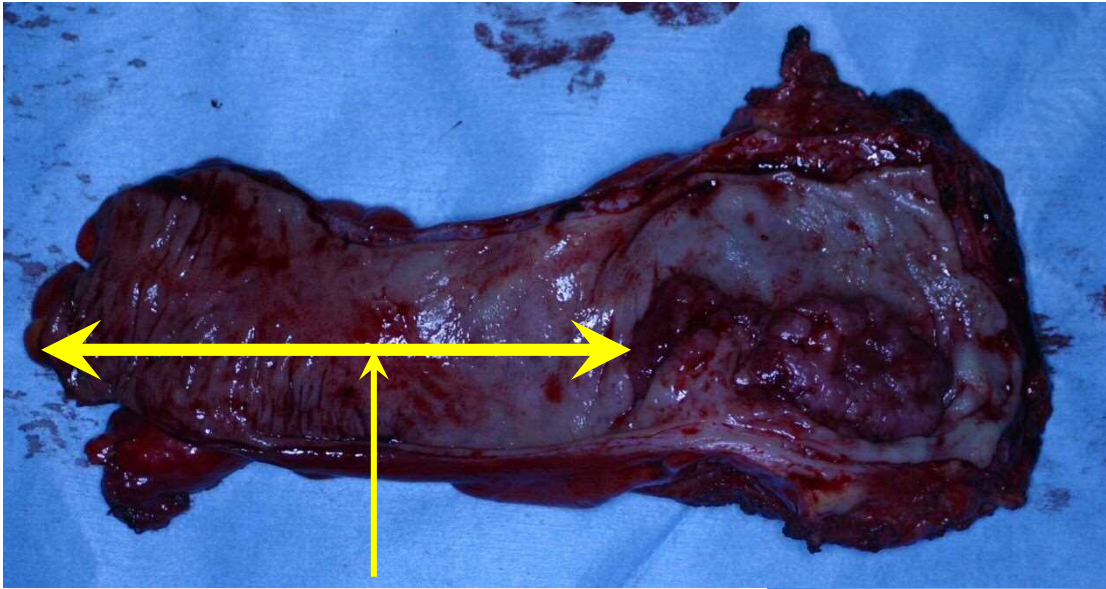
上方方向の郭清終了後の術野です。



直腸間全切除(TME)を施行した新鮮切除標本です。

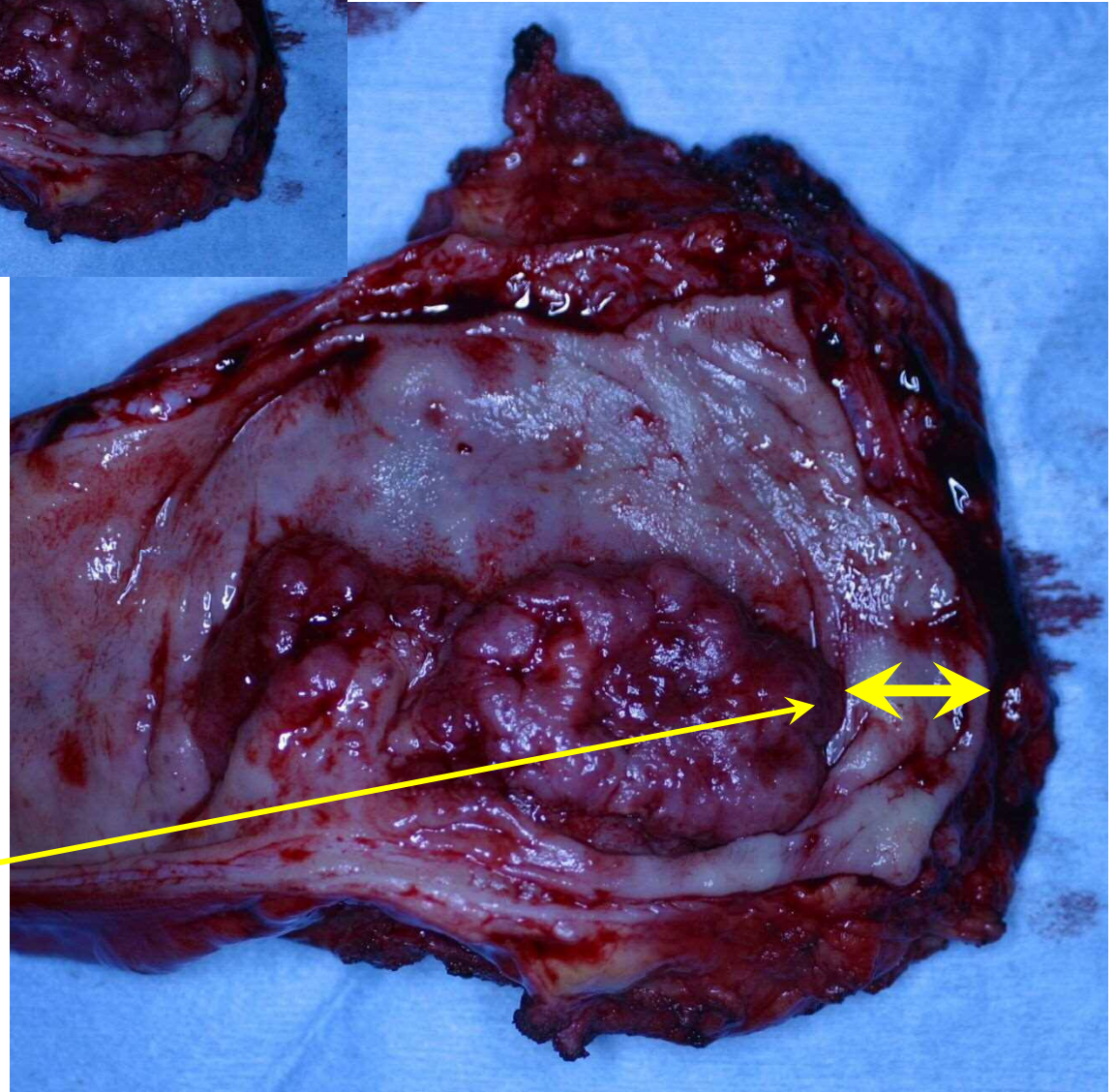


# 下部直腸 (Rb) 新鮮切除標本

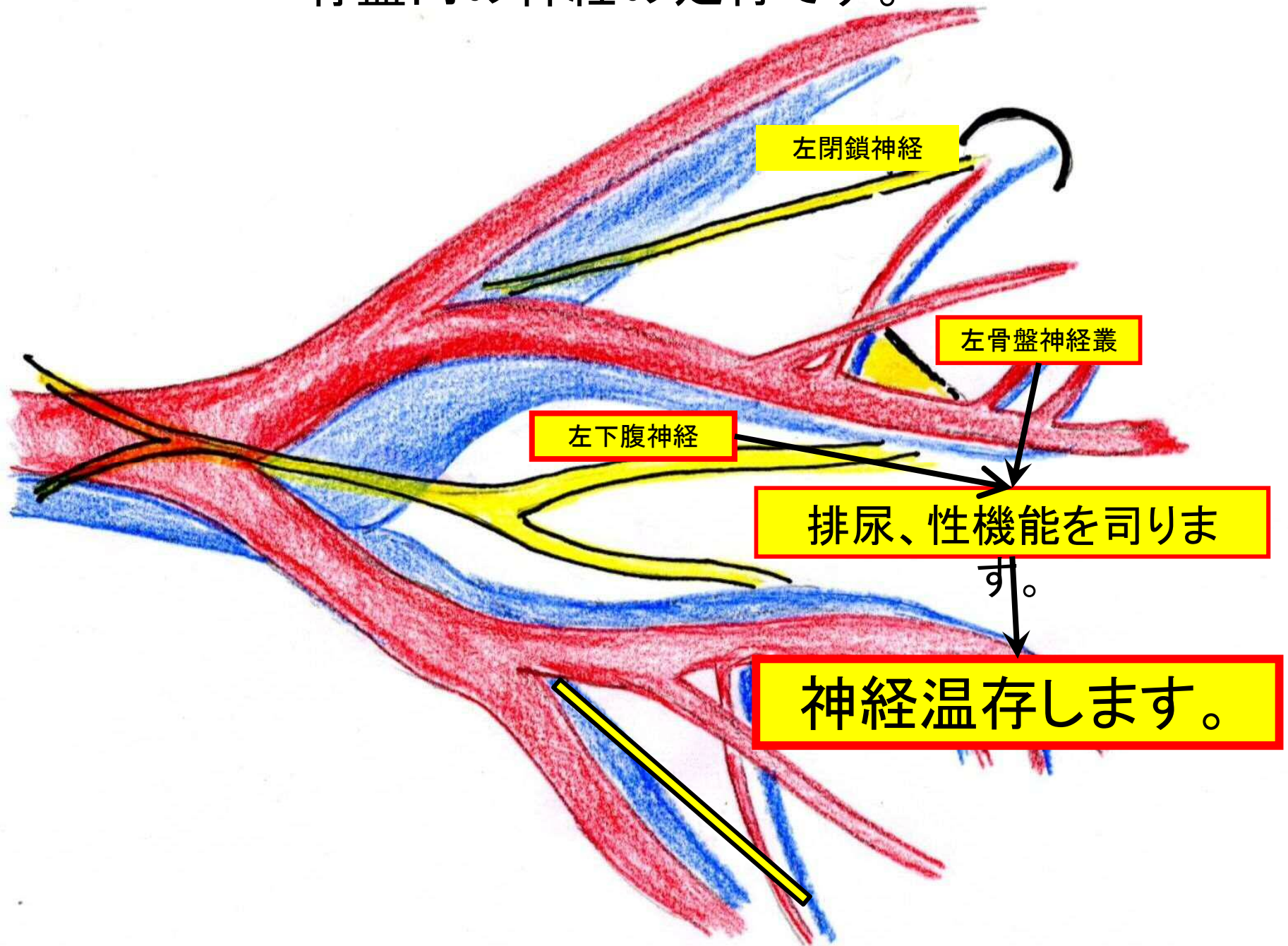


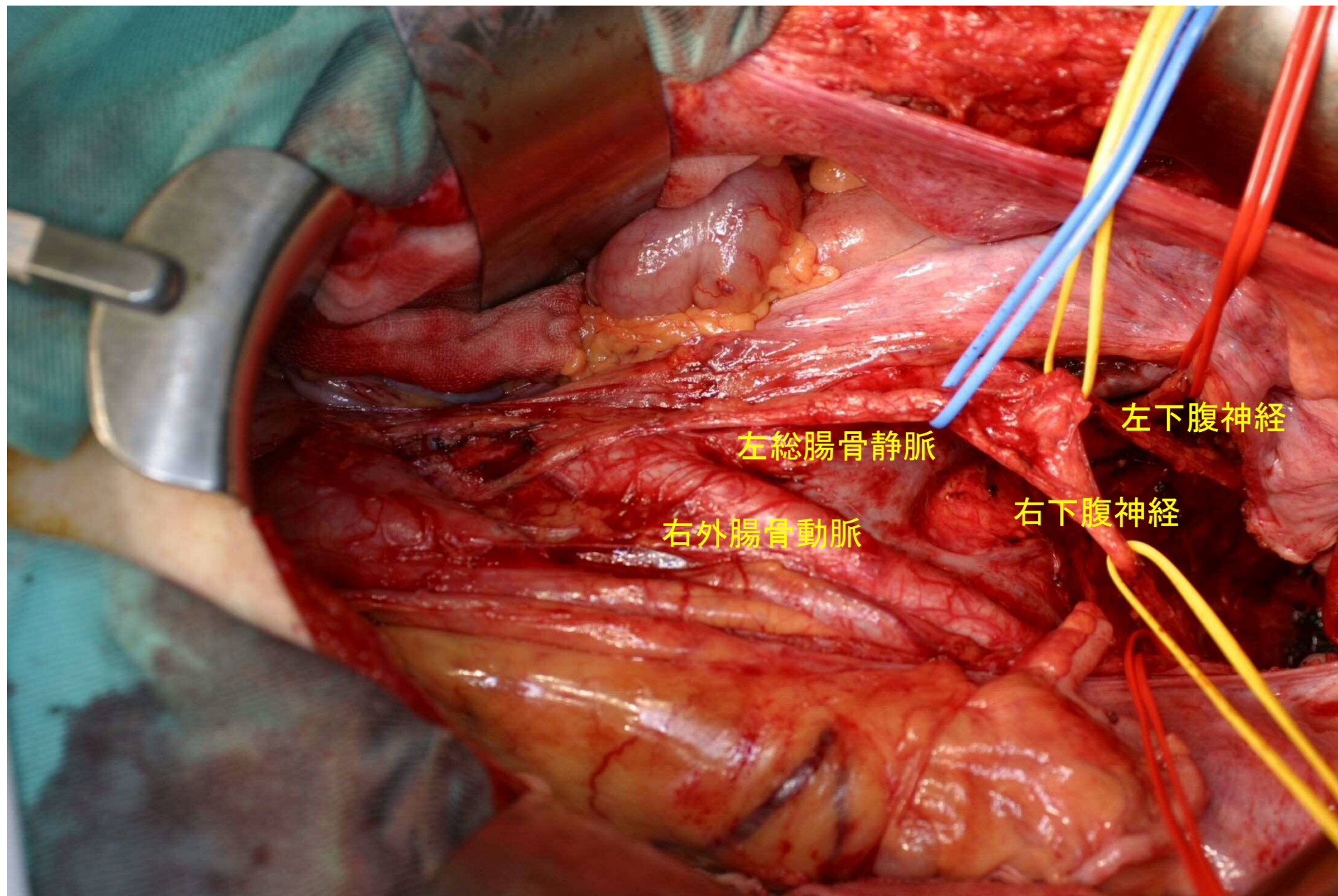
口側切離距離が  
**10cm以上**確保  
できています。

肛門側切離距離  
が**2cm以上**確保  
できています。



骨盤内の神経の走行です。



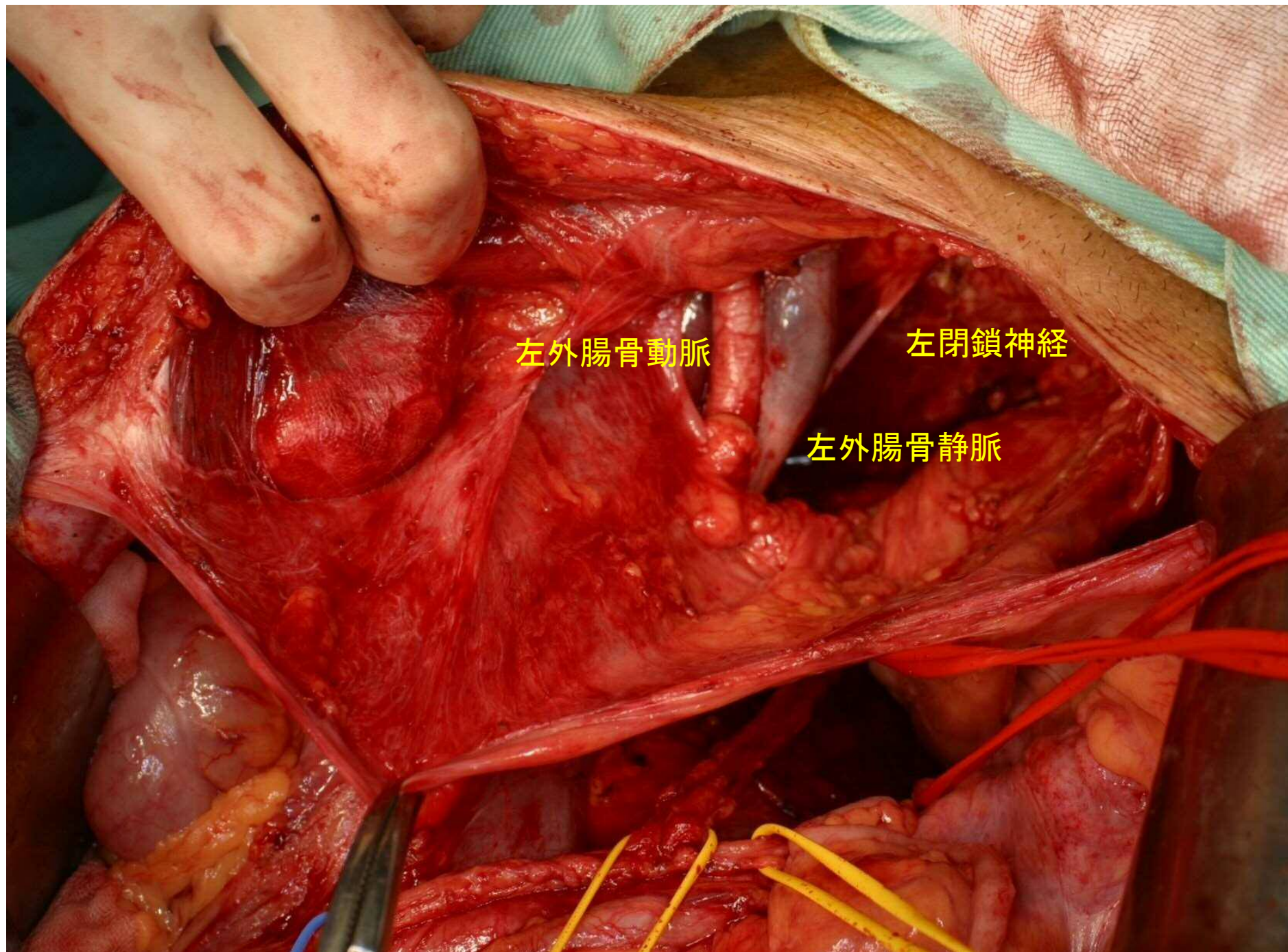


左総腸骨静脈

左下腹神経

右外腸骨動脈

右下腹神経

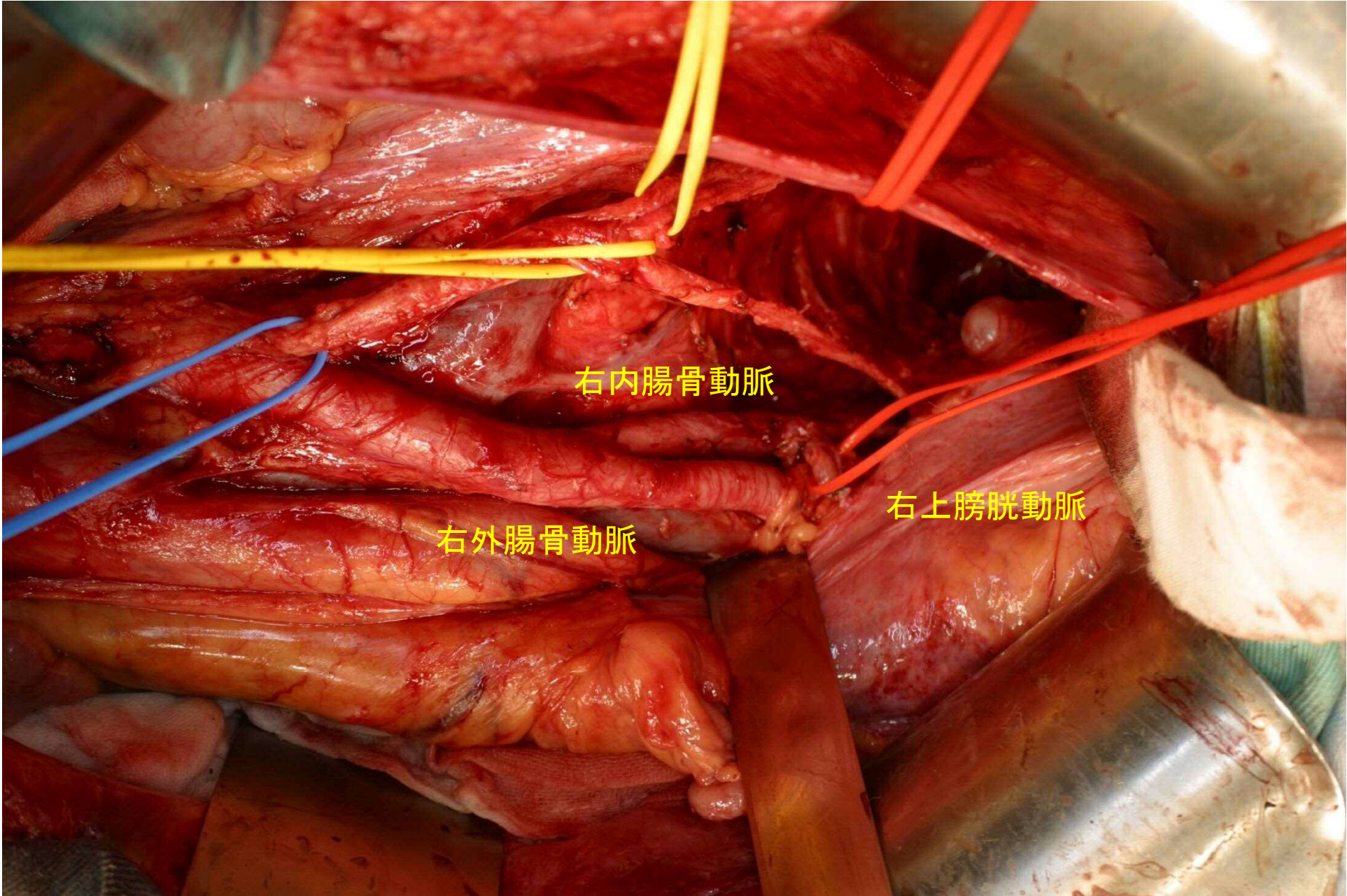


左外腸骨動脈

左閉鎖神經

左外腸骨靜脈



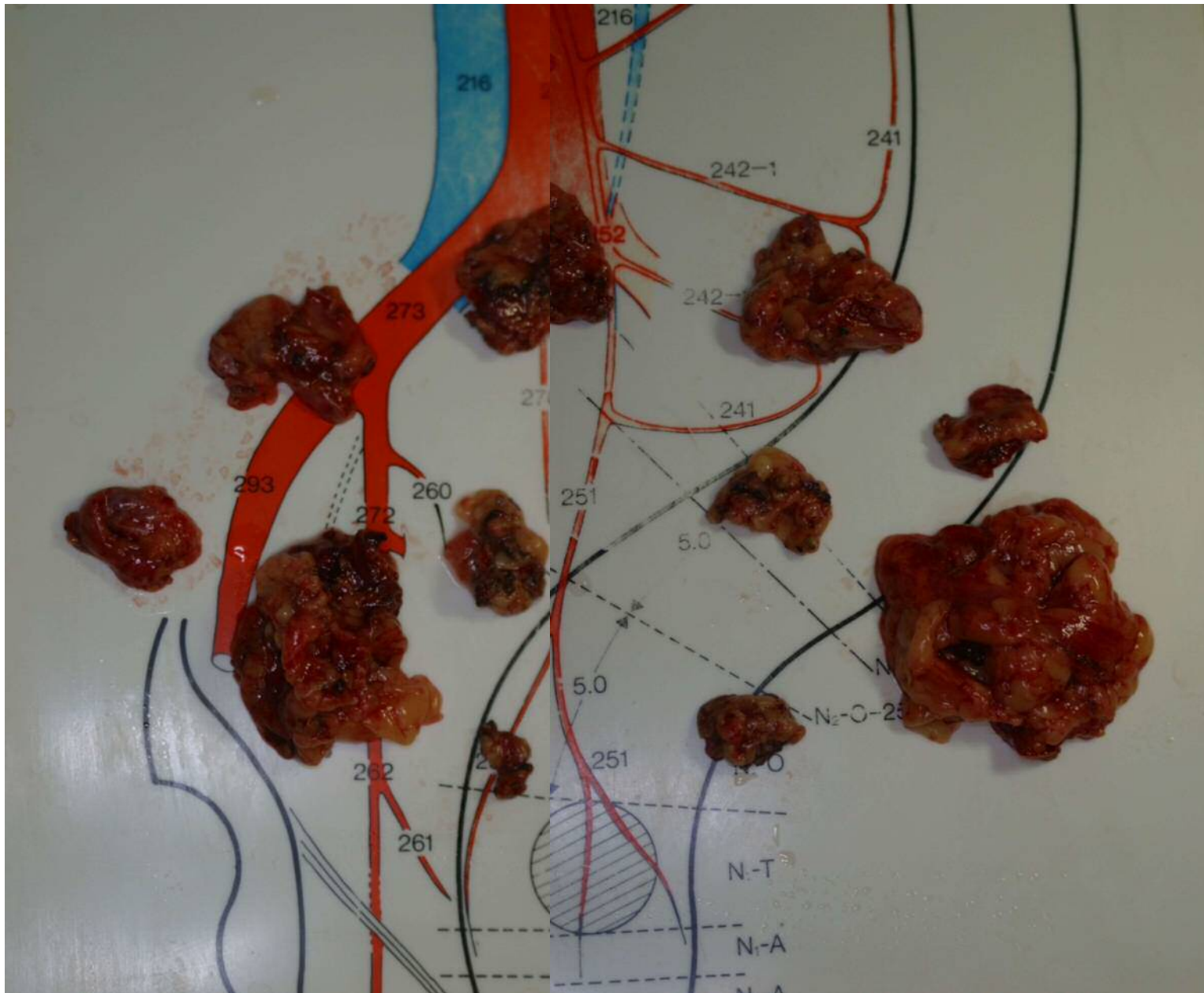


右内腸骨動脈

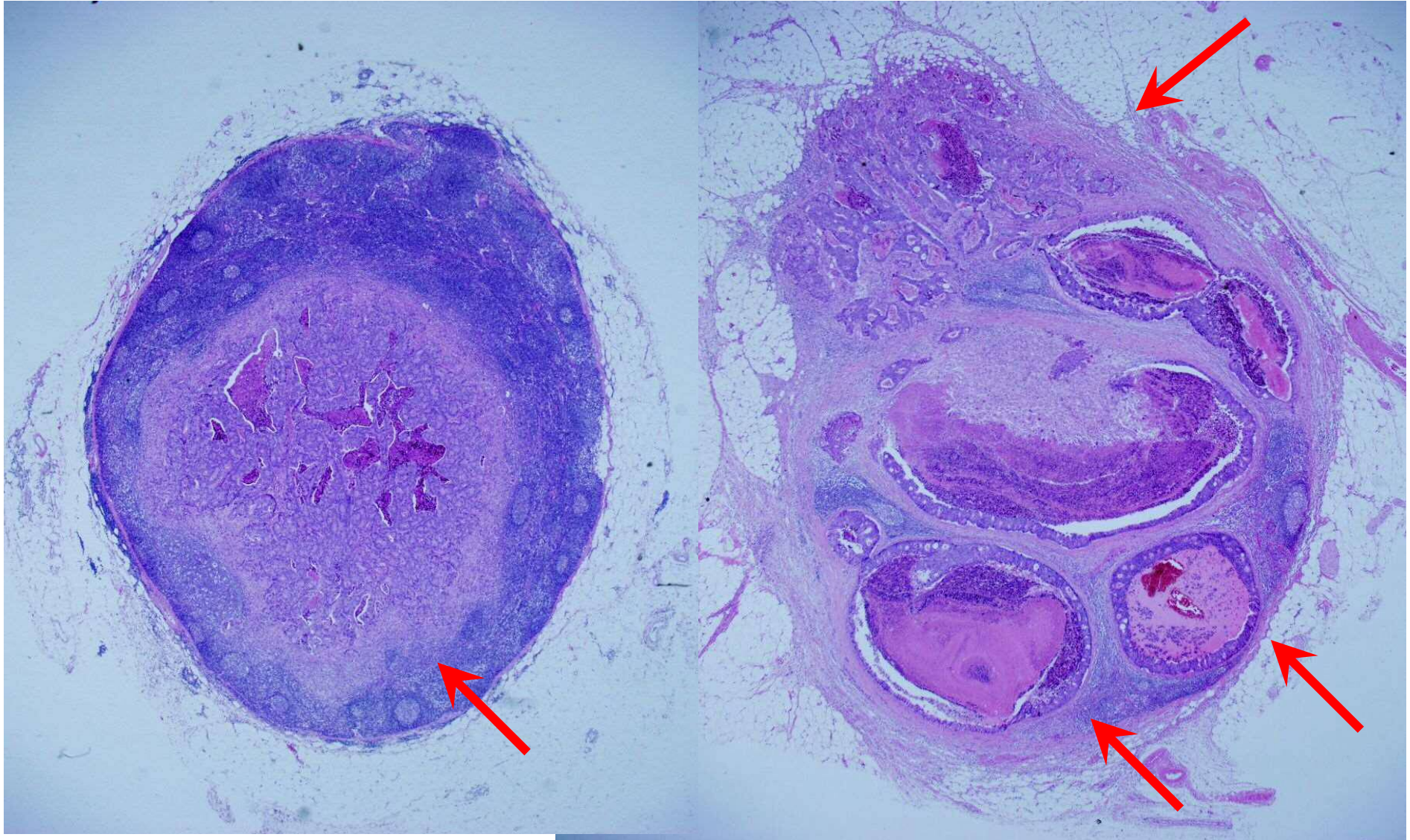
右外腸骨動脈

右上膀胱動脈

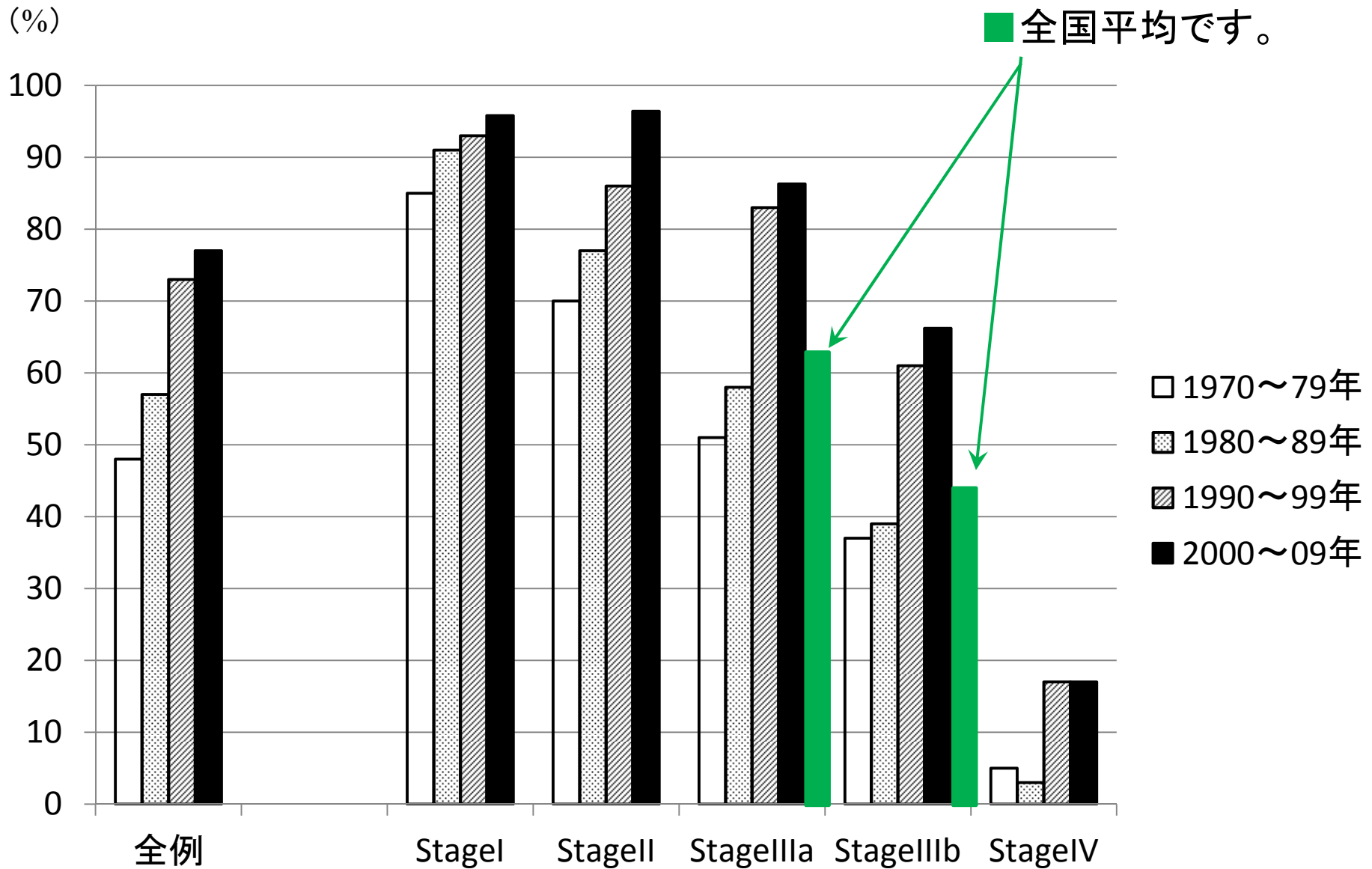
摘出した側方リンパ節です。



リンパ節にがんの転移を認めました。



# 当院の直腸癌5年生存率の推移です。



大腸癌全国登録の5年生存率がⅢa期:65%、Ⅲb期:47%であるのに対し、当院はⅢa期:86%、Ⅲb期:67%とその成績が極めて高いです。